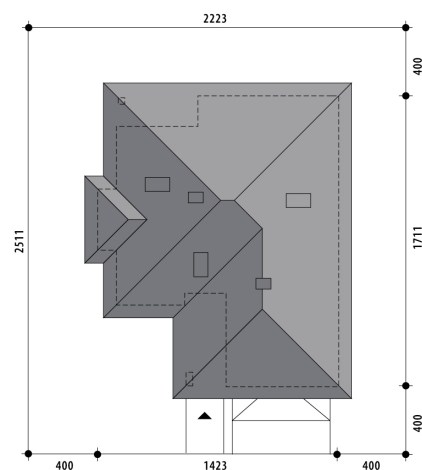


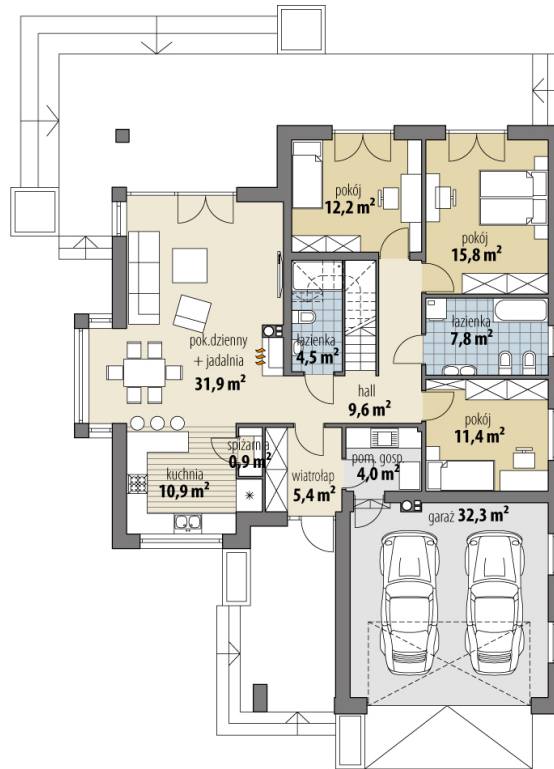
# Projekt domu Julita II

autor: Marcin Abramowicz Marta Zaperty-Adamek  
cena projektu: 4 610 zł

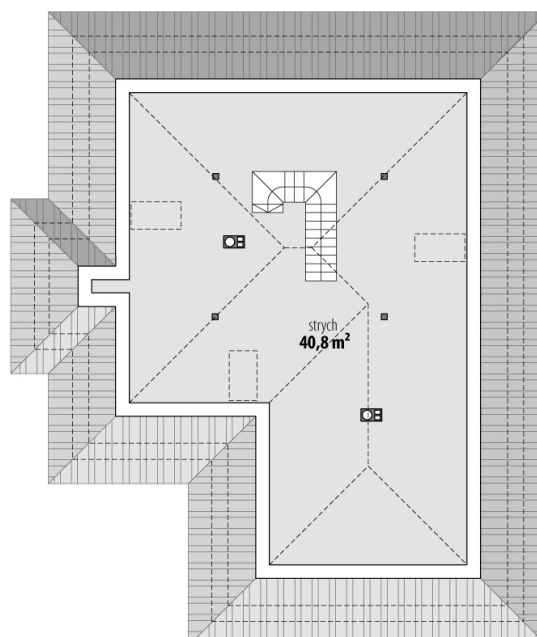


<b>Powierzchnia użytkowa</b>	<b>114,40 m<sup>2</sup></b>
<b>+ powierzchnia garażu</b>	<b>32,30 m<sup>2</sup></b>
<b>+ powierzchnia strychu</b>	<b>40,80 m<sup>2</sup></b>
Powierzchnia zabudowy	208,70 m <sup>2</sup>
Kubatura netto	637,80 m <sup>3</sup>
Powierzchnia dachu skośnego	297,30 m <sup>2</sup>
Kąt nachylenia dachu	30°
Wysokość budynku	7,40 m
Min. wymiary działki dł.	25,11 m
Min. wymiary działki szer.	22,23 m
Liczba pokoi	3
Liczba łazienek	2
Garaż	2

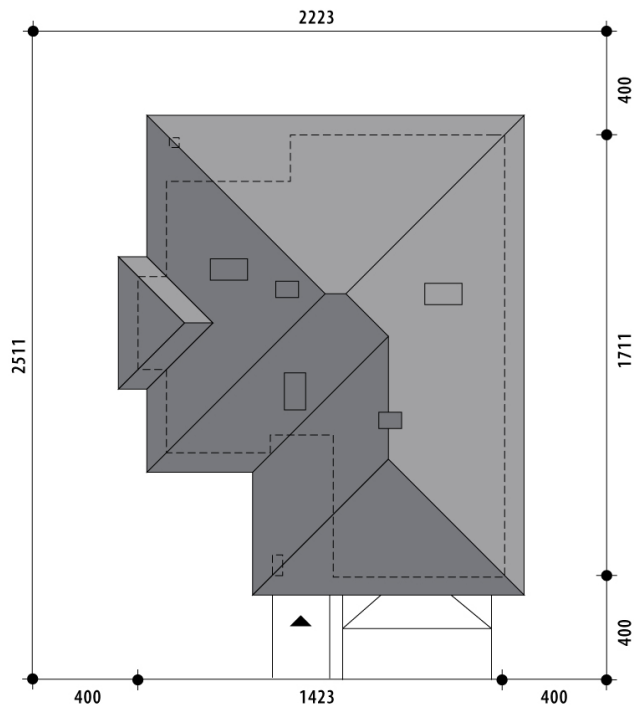




RZUT PARTER



RZUT



RZUT DZIAŁKI

