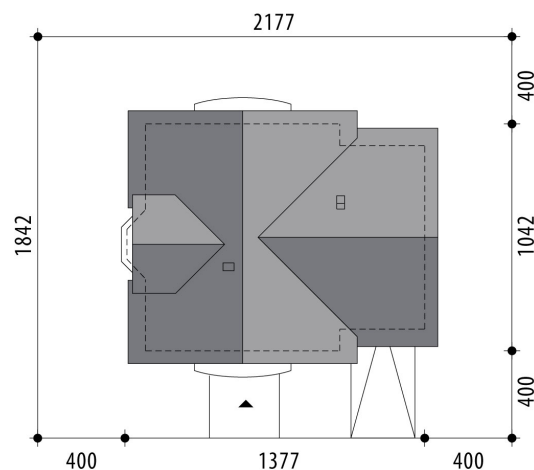


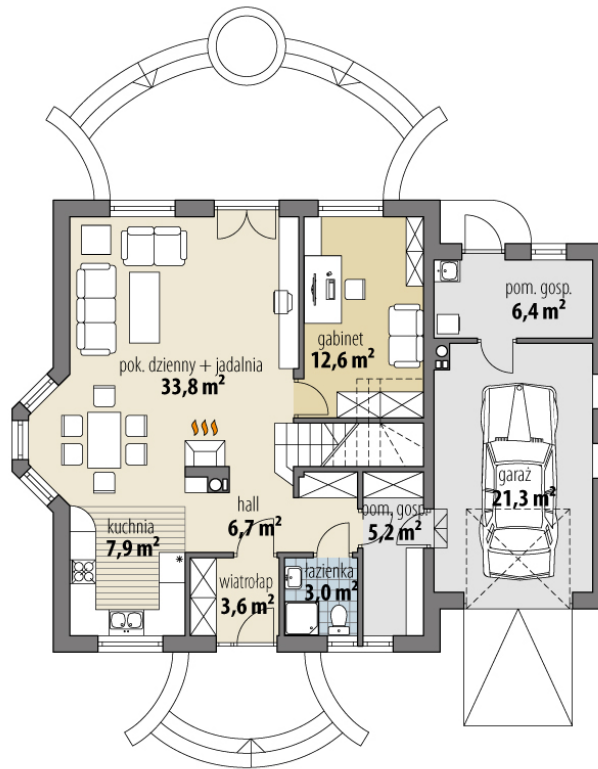
# Projekt domu Juliusz

autor: Marcin Abramowicz Aldona Dymus  
cena projektu: 4 660 zł

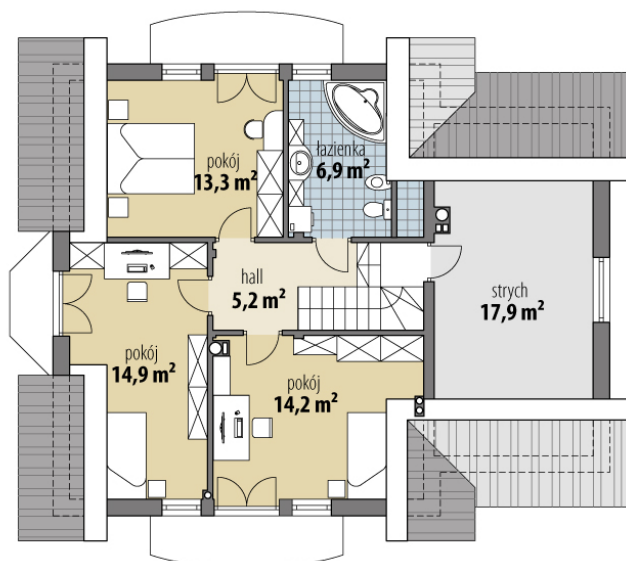


<b>Powierzchnia użytkowa</b>	<b>127,30 m<sup>2</sup></b>
<b>+ powierzchnia garażu</b>	<b>21,30 m<sup>2</sup></b>
<b>+ powierzchnia pom. gosp.</b>	<b>6,40 m<sup>2</sup></b>
<b>+ powierzchnia strychu</b>	<b>17,90 m<sup>2</sup></b>
Powierzchnia zabudowy	128,00 m <sup>2</sup>
Kubatura netto	510,90 m <sup>3</sup>
Powierzchnia dachu skośnego	213,00 m <sup>2</sup>
Kąt nachylenia dachu	40°
Wysokość budynku	8,20 m
Min. wymiary działki dł.	18,42 m
Min. wymiary działki szer.	21,77 m
Liczba pokoi	4
Liczba łazienek	2
Garaż	1





RZUT PARTER



RZUT

