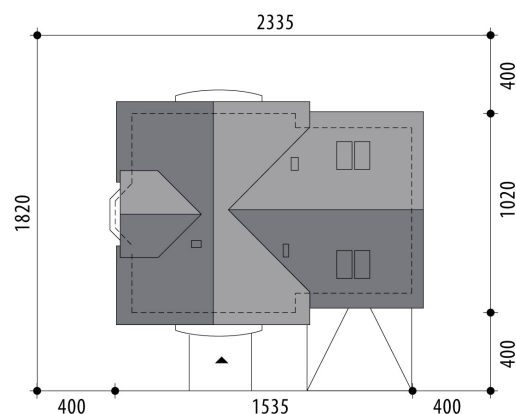


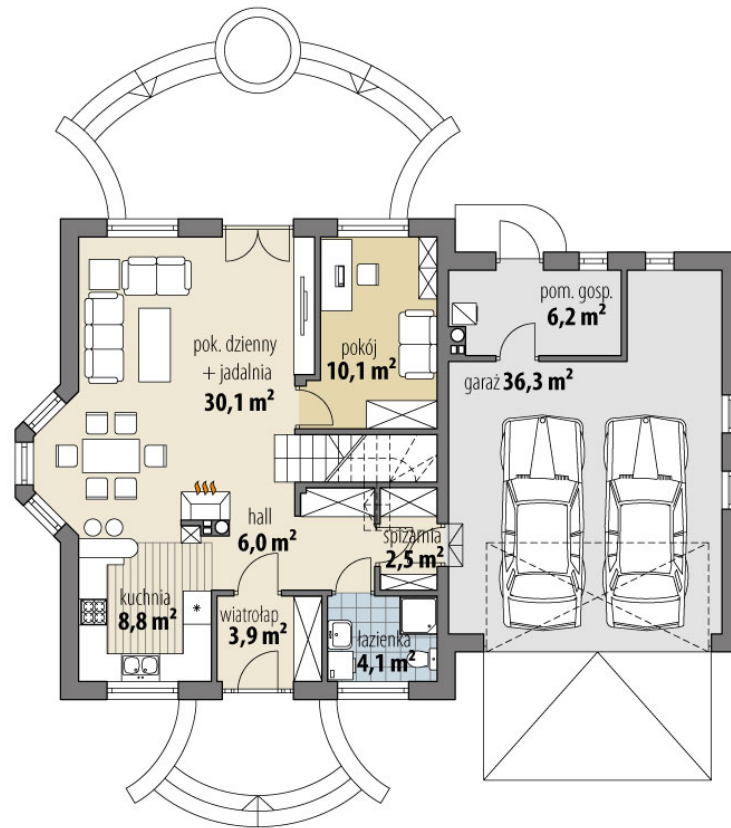
Projekt domu Juliusz Mały II

autor: Marcin Abramowicz
cena projektu: 4 820 zł

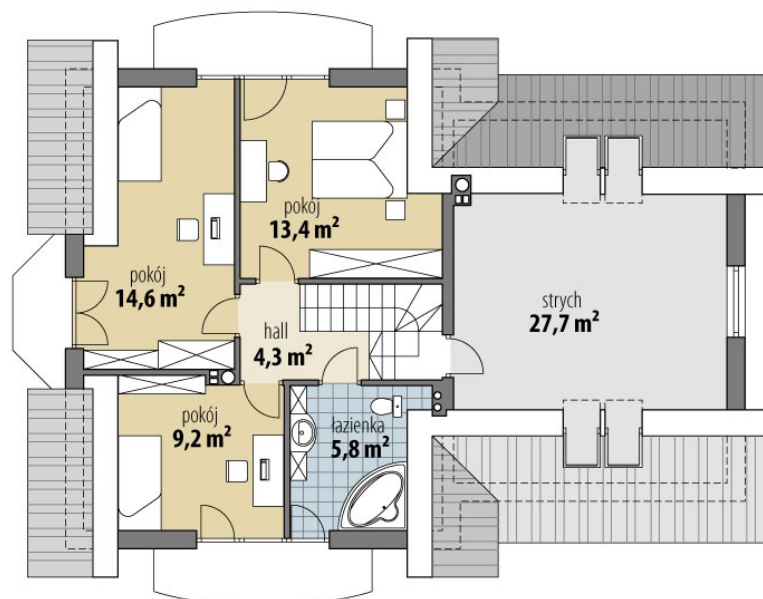


Powierzchnia użytkowa	112,80 m²
+ powierzchnia garażu	36,30 m²
+ powierzchnia pom. gosp.	6,20 m²
+ powierzchnia strychu	27,70 m²
Powierzchnia zabudowy	139,70 m ²
Kubatura netto	540,00 m ³
Powierzchnia dachu skośnego	230,10 m ²
Kąt nachylenia dachu	40°
Wysokość budynku	8,00 m
Min. wymiary działki dł.	18,20 m
Min. wymiary działki szer.	23,35 m
Liczba pokoi	4
Liczba łazienek	2
Garaż	2

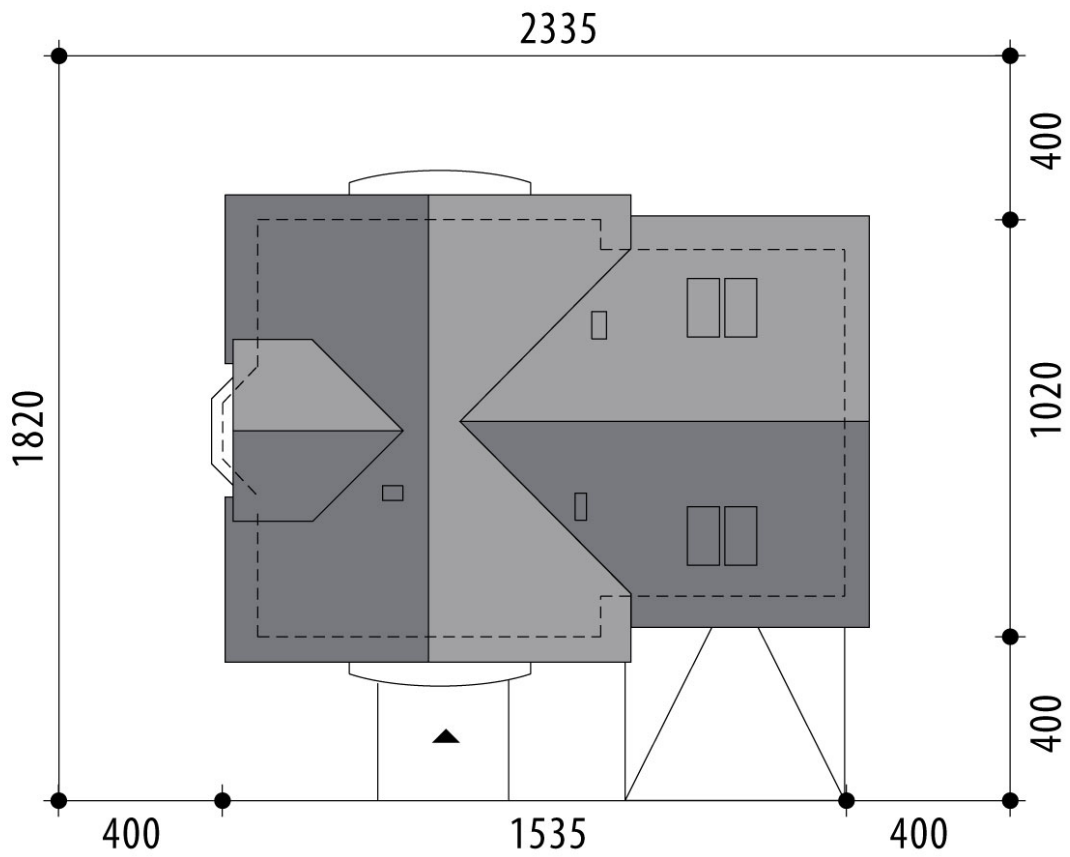




RZUT PARTER



RZUT



RZUT DZIAŁKI

