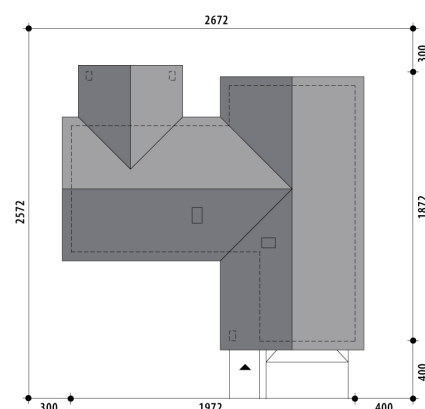


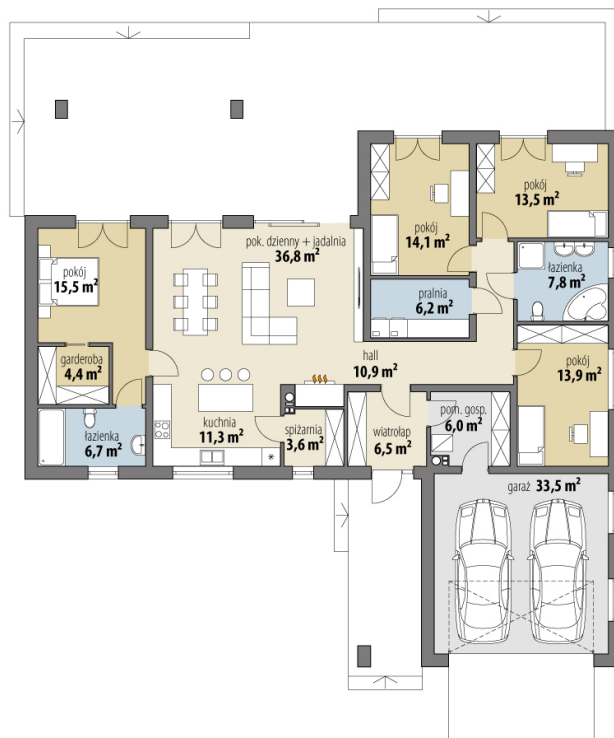
Projekt domu Kaila

autor: Tomasz Flak Katarzyna Płaczek
cena projektu: 5 030 zł

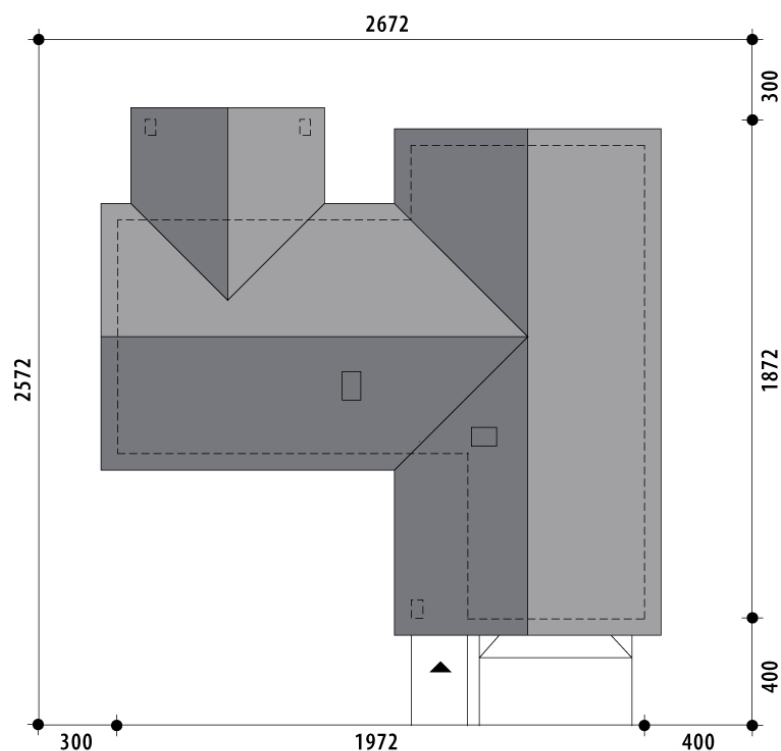


Powierzchnia użytkowa	157,20 m²
+ powierzchnia garażu	33,50 m²
Powierzchnia zabudowy	273,90 m ²
Kubatura netto	621,60 m ³
Powierzchnia dachu skośnego	376,60 m ²
Kąt nachylenia dachu	30°
Wysokość budynku	6,20 m
Min. wymiary działki dł.	25,72 m
Min. wymiary działki szer.	26,72 m
Liczba pokoi	4
Liczba łazienek	2
Garaż	2





RZUT PARTER



RZUT DZIAŁKI



