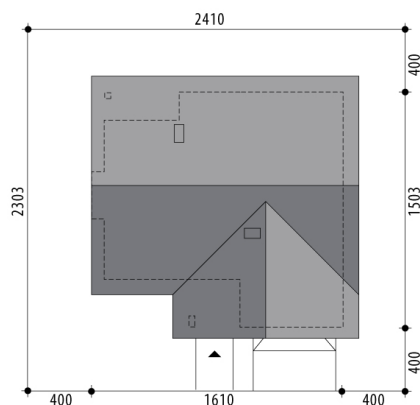


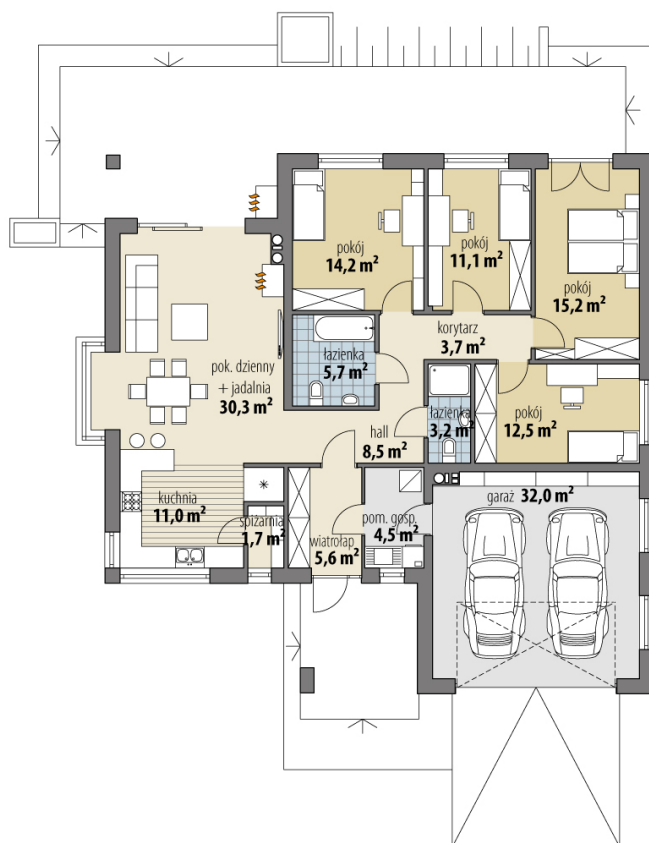
# Projekt domu Kalina

autor: Marcin Abramowicz Marta Zaperty-Adamek  
cena projektu: 4 710 zł

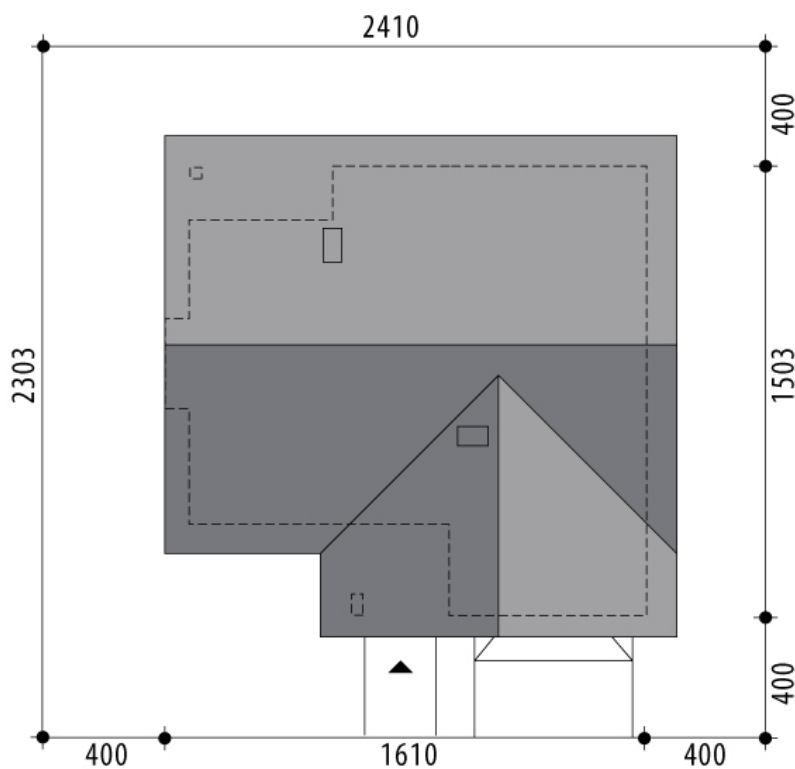


<b>Powierzchnia użytkowa</b>	<b>127,20 m<sup>2</sup></b>
<b>+ powierzchnia garażu</b>	<b>32,00 m<sup>2</sup></b>
Powierzchnia zabudowy	216,00 m <sup>2</sup>
Kubatura netto	465,50 m <sup>3</sup>
Powierzchnia dachu skośnego	299,70 m <sup>2</sup>
Kąt nachylenia dachu	25°
Wysokość budynku	6,60 m
Min. wymiary działki dł.	23,03 m
Min. wymiary działki szer.	24,10 m
Liczba pokoi	4
Liczba łazienek	2
Garaż	2





RZUT PARTER



RZUT DZIAŁKI



