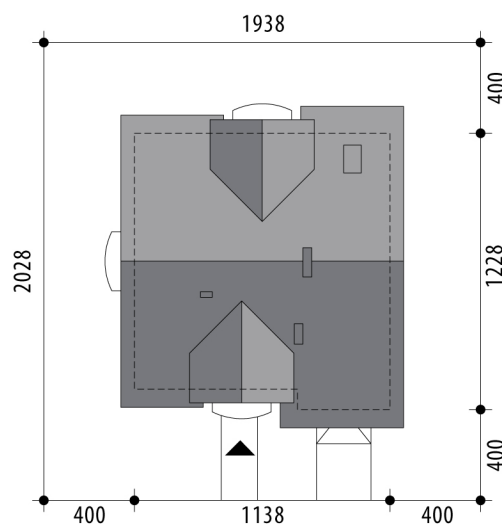


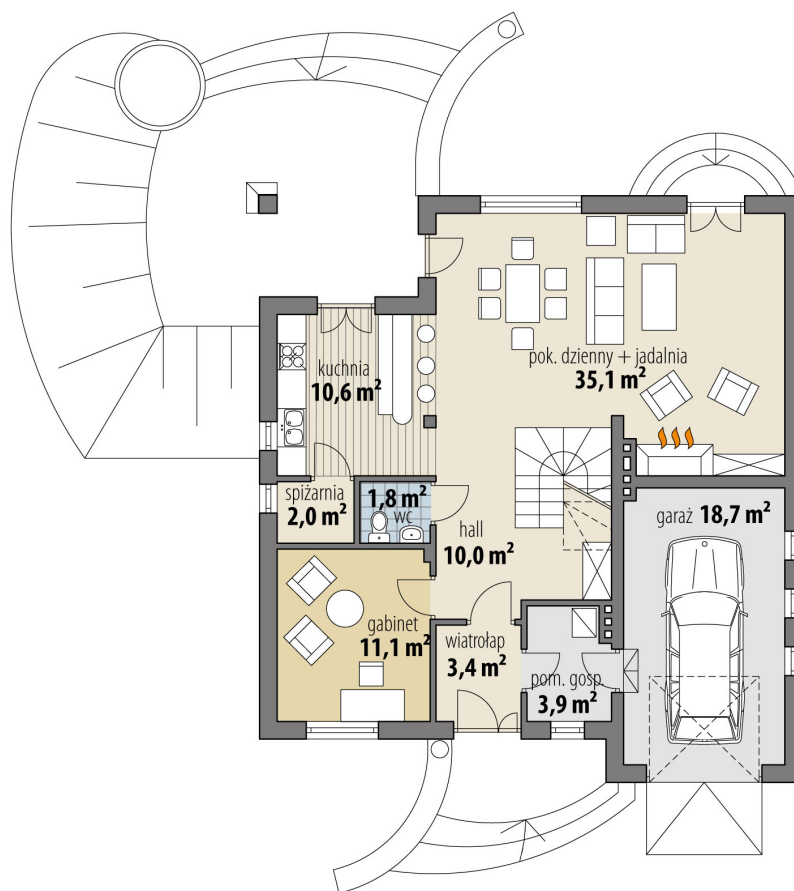
Projekt domu Kaliope

autor: Marcin Abramowicz Tomasz Flak
cena projektu: 4 980 zł

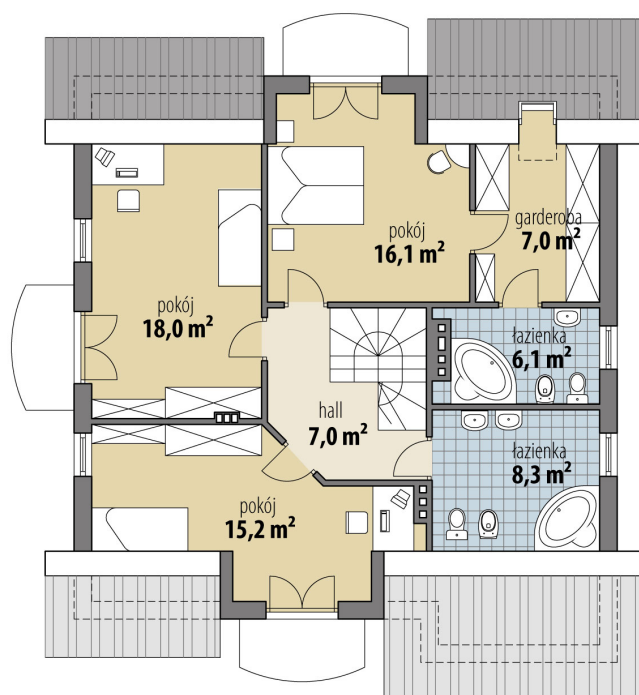


| | |
|------------------------------|-----------------------------|
| Powierzchnia użytkowa | 155,60 m² |
| + powierzchnia garażu | 18,70 m² |
| Powierzchnia zabudowy | 133,30 m ² |
| Kubatura netto | 516,20 m ³ |
| Powierzchnia dachu skośnego | 224,10 m ² |
| Kąt nachylenia dachu | 40° |
| Wysokość budynku | 9,10 m |
| Min. wymiary działki dł. | 20,28 m |
| Min. wymiary działki szer. | 19,38 m |
| Liczba pokoi | 4 |
| Liczba łazienek | 3 |
| Garaż | 1 |





RZUT PARTER



RZUT

