

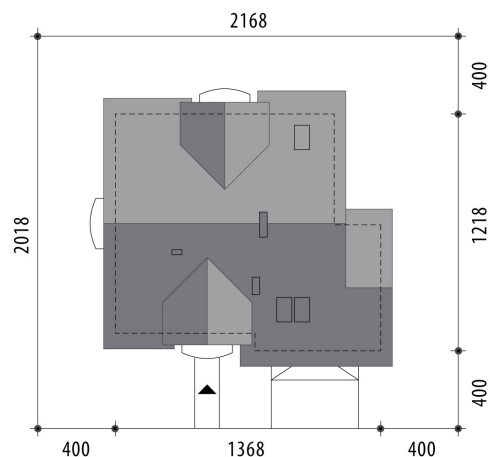
Projekt domu Kaliope II

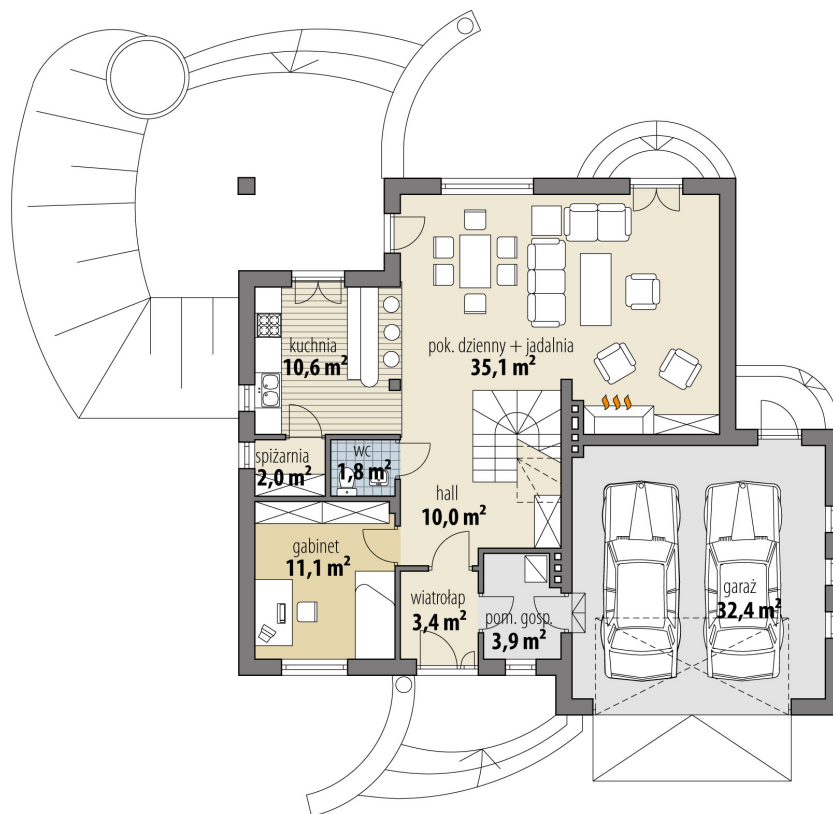
autor: Tomasz Flak Marcin Abramowicz

cena projektu: 5 140 zł

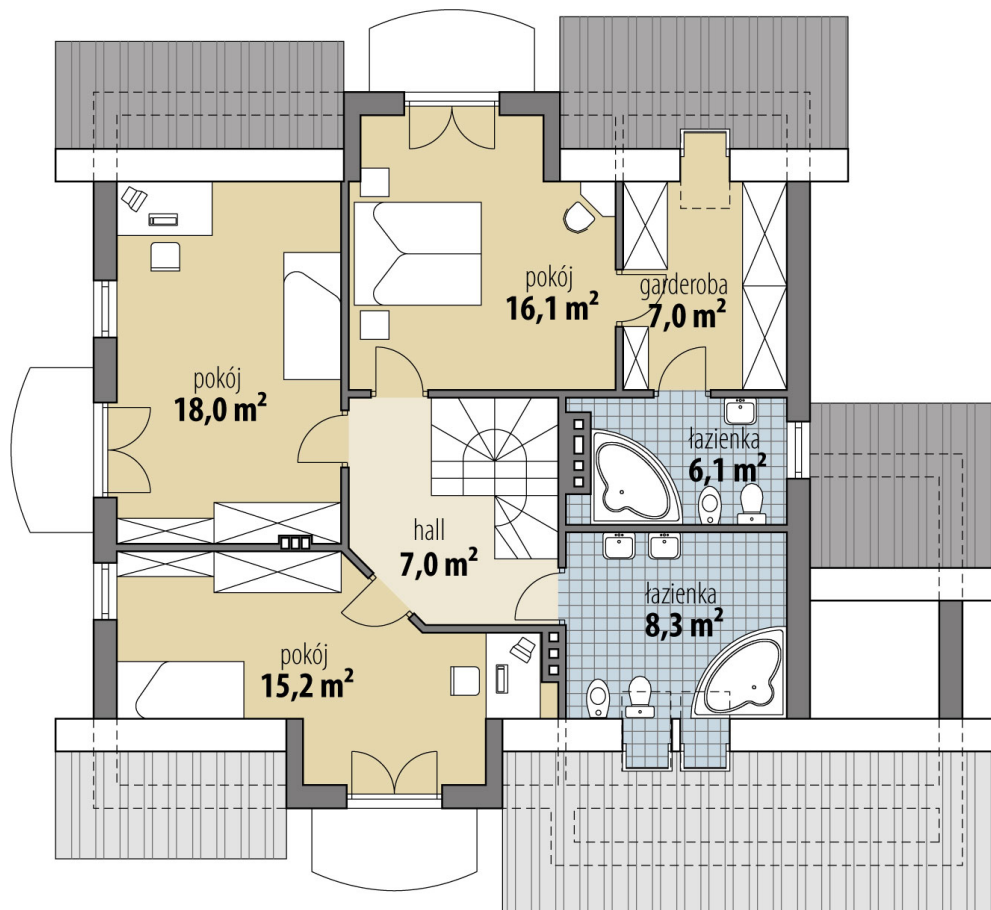


| | |
|------------------------------|-----------------------------|
| Powierzchnia użytkowa | 155,60 m² |
| + powierzchnia garażu | 32,40 m² |
| Powierzchnia zabudowy | 146,50 m ² |
| Kubatura netto | 594,70 m ³ |
| Powierzchnia dachu skośnego | 253,00 m ² |
| Kąt nachylenia dachu | 40° |
| Wysokość budynku | 9,00 m |
| Min. wymiary działki dł. | 20,28 m |
| Min. wymiary działki szer. | 21,78 m |
| Liczba pokoi | 4 |
| Liczba łazienek | 3 |
| Garaż | 2 |

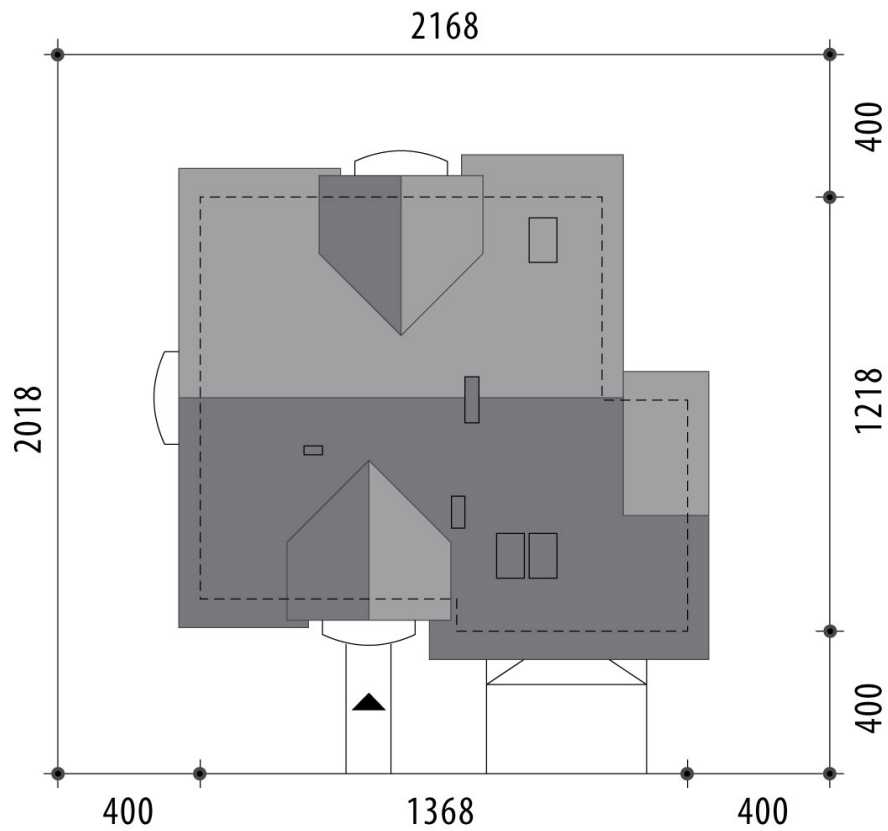




RZUT PARTER



RZUT



RZUT DZIAŁKI

