

Projekt domu Kamelia II

autor: Marta Zaperty-Adamek Marcin Abramowicz
cena projektu: 6 990 zł



Powierzchnia użytkowa 253,40 m²

+ powierzchnia garażu 41,00 m²

+ powierzchnia pom. gosp. 6,40 m²

Powierzchnia zabudowy 276,80 m²

Kubatura netto 1 028,70 m³

Powierzchnia dachu skośnego 353,20 m²

Powierzchnia dachu płaskiego 11,10 m²

Kąt nachylenia dachu 42,37°

Wysokość budynku 8,10 m

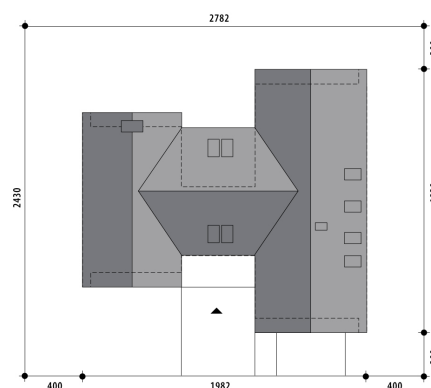
Min. wymiary działki dł. 24,30 m

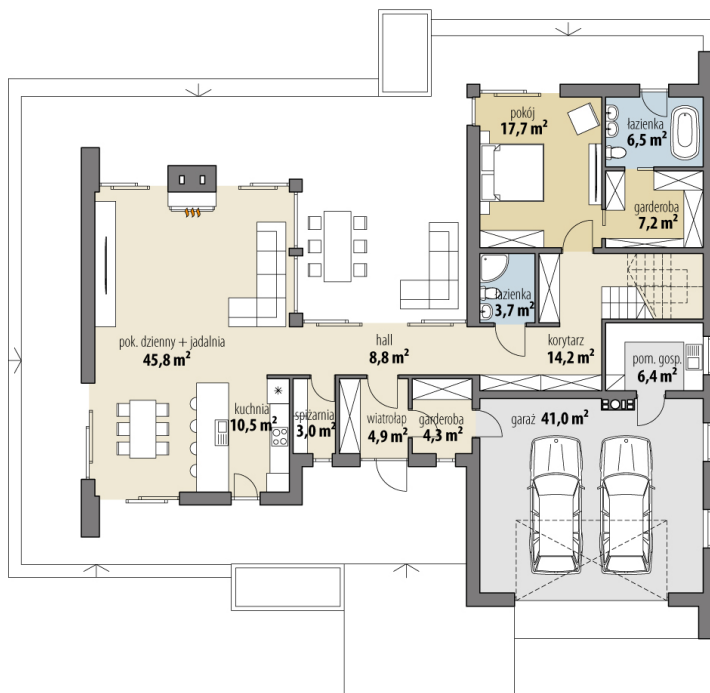
Min. wymiary działki szer. 27,82 m

Liczba pokoi 5

Liczba łazienek 4

Garaż 2

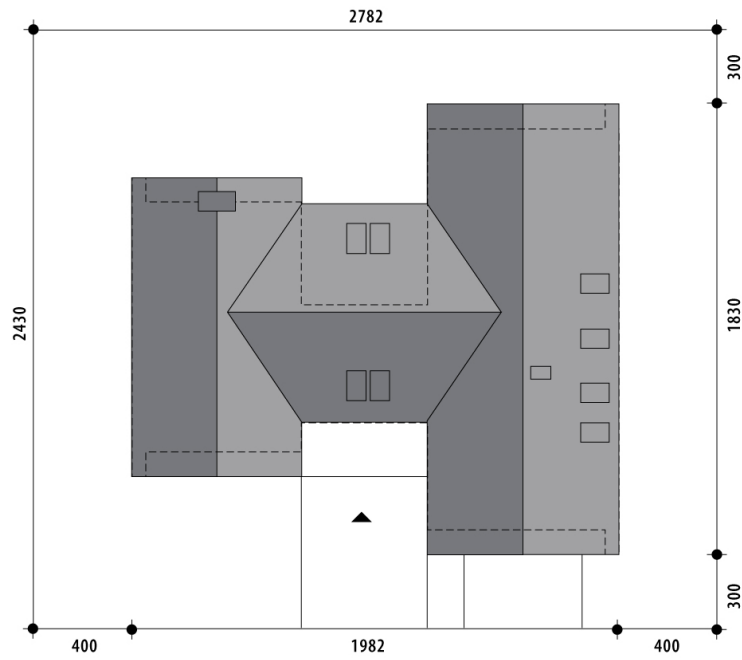




RZUT PARTER



RZUT



RZUT DZIAŁKI

