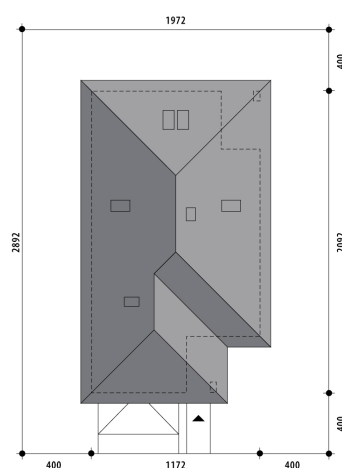


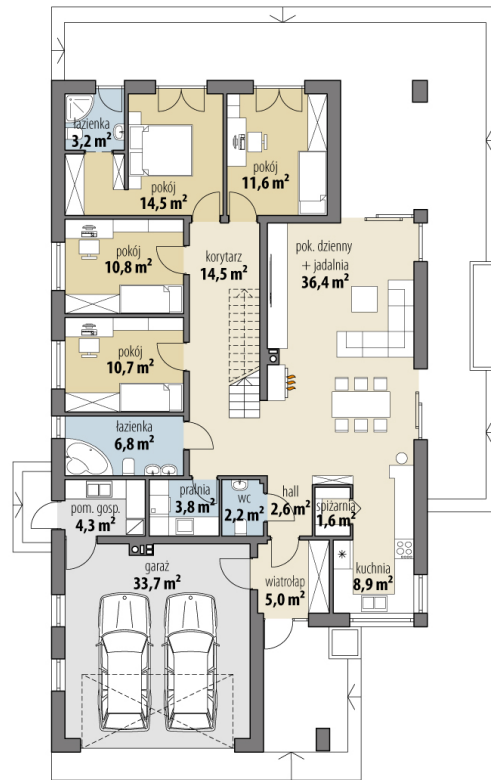
# Projekt domu Karol VI

autor: Marcin Abramowicz Marta Zaperty-Adamek  
cena projektu: 4 990 zł

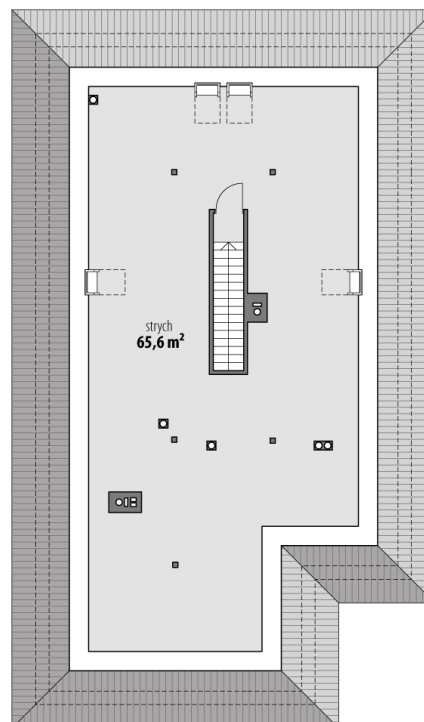


<b>Powierzchnia użytkowa</b>	<b>132,40 m<sup>2</sup></b>
<b>+ powierzchnia garażu</b>	<b>33,70 m<sup>2</sup></b>
<b>+ powierzchnia pom. gosp.</b>	<b>4,30 m<sup>2</sup></b>
<b>+ powierzchnia strychu</b>	<b>65,60 m<sup>2</sup></b>
Powierzchnia zabudowy	233,00 m <sup>2</sup>
Kubatura netto	514,70 m <sup>3</sup>
Powierzchnia dachu skośnego	327,10 m <sup>2</sup>
Kąt nachylenia dachu	30°
Wysokość budynku	7,20 m
Min. wymiary działki dł.	28,92 m
Min. wymiary działki szer.	19,72 m
Liczba pokoi	4
Liczba łazienek	3
Garaż	2

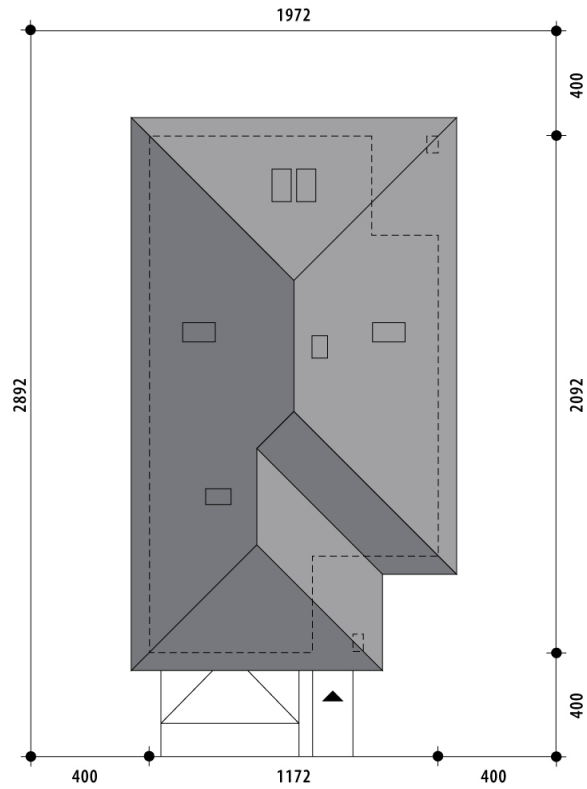




RZUT PARTER



RZUT



RZUT DZIAŁKI

