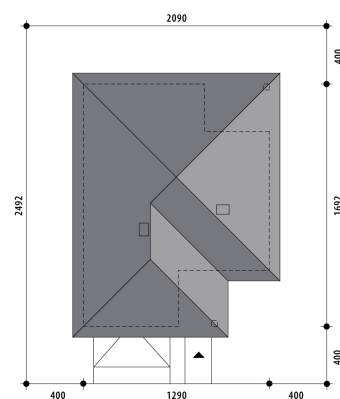


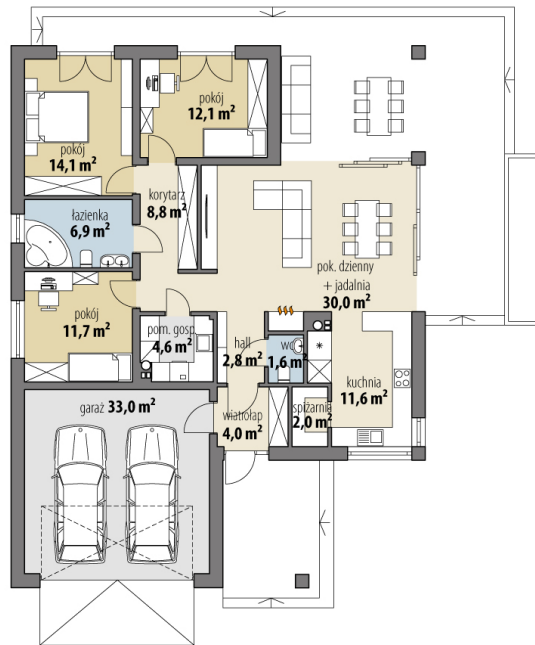
# Projekt domu Karol X

autor: Marta Zaperty-Adamek Marcin Abramowicz  
cena projektu: 4 590 zł

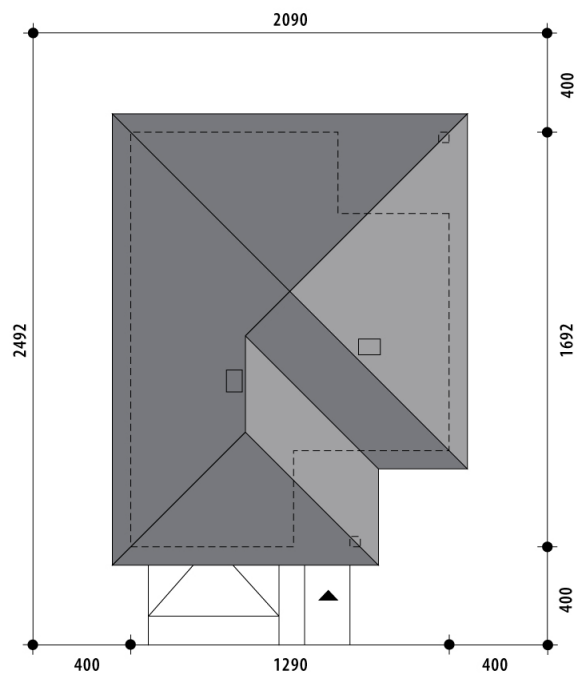


<b>Powierzchnia użytkowa</b>	<b>105,60 m<sup>2</sup></b>
<b>+ powierzchnia garażu</b>	<b>33,00 m<sup>2</sup></b>
<b>+ powierzchnia pom. gosp.</b>	<b>4,60 m<sup>2</sup></b>
Powierzchnia zabudowy	202,50 m <sup>2</sup>
Kubatura netto	413,80 m <sup>3</sup>
Powierzchnia dachu skośnego	286,00 m <sup>2</sup>
Kąt nachylenia dachu	30°
Wysokość budynku	7,60 m
Min. wymiary działki dł.	24,92 m
Min. wymiary działki szer.	20,90 m
Liczba pokoi	3
Liczba łazienek	2
Garaż	2





RZUT PARTER



RZUT DZIAŁKI



