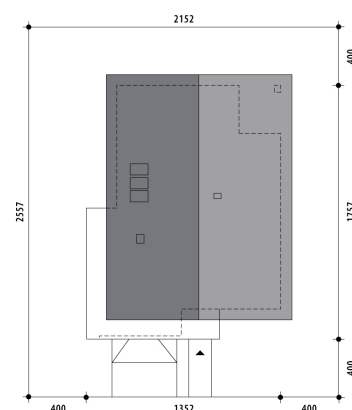


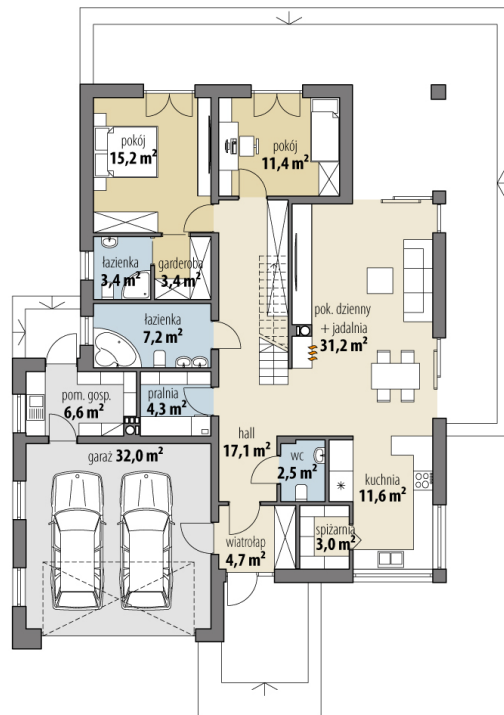
# Projekt domu Karolina IX

autor: Marcin Abramowicz Marta Zaperty-Adamek  
cena projektu: 4 820 zł

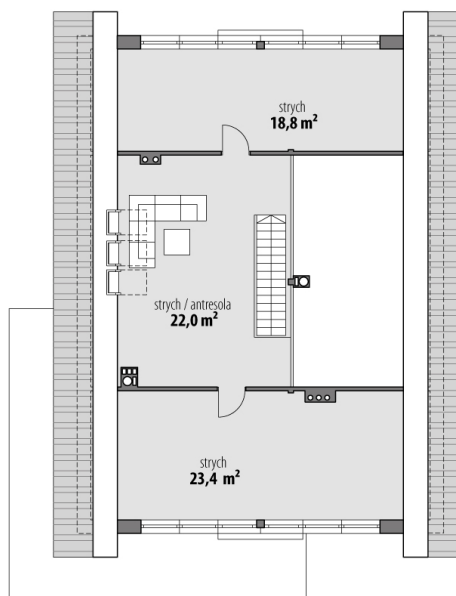


<b>Powierzchnia użytkowa</b>	<b>115,00 m<sup>2</sup></b>
<b>+ powierzchnia garażu</b>	<b>32,00 m<sup>2</sup></b>
<b>+ powierzchnia pom. gosp.</b>	<b>6,60 m<sup>2</sup></b>
<b>+ powierzchnia strychu</b>	<b>64,20 m<sup>2</sup></b>
Powierzchnia zabudowy	210,40 m <sup>2</sup>
Kubatura netto	791,50 m <sup>3</sup>
Powierzchnia dachu skośnego	252,50 m <sup>2</sup>
Powierzchnia dachu płaskiego	33,20 m <sup>2</sup>
Kąt nachylenia dachu	30°
Wysokość budynku	7,50 m
Min. wymiary działki dł.	25,57 m
Min. wymiary działki szer.	21,52 m
Liczba pokoi	2
Liczba łazienek	3
Garaż	2

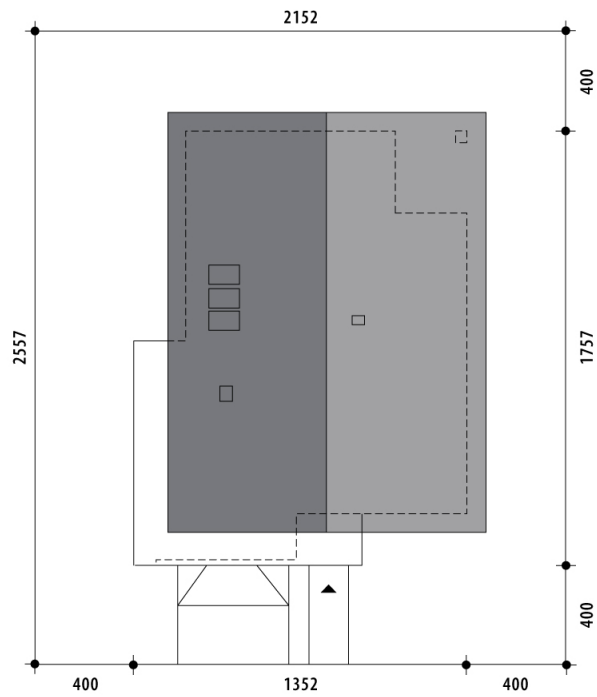




RZUT PARTER



RZUT



RZUT DZIAŁKI

