

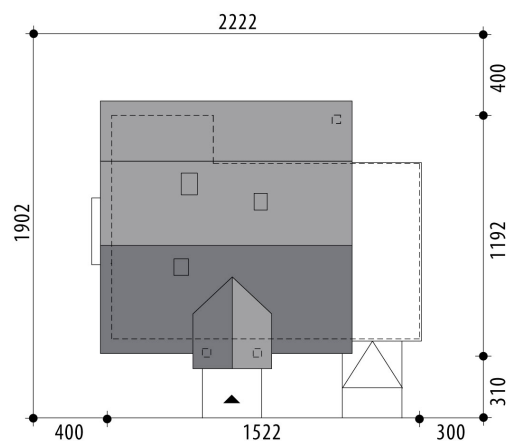
Projekt domu Kreta I

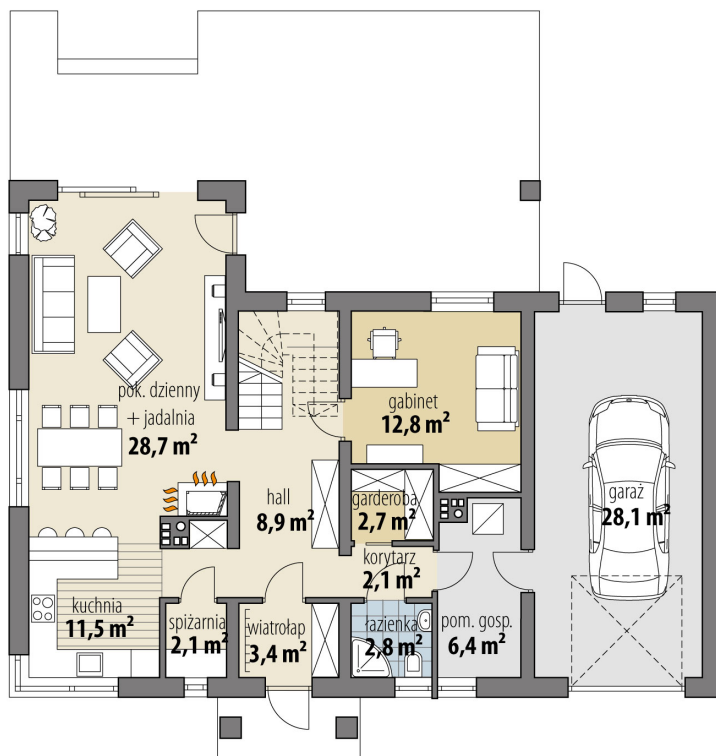
autor: Tomasz Flak

cena projektu: 4 870 zł

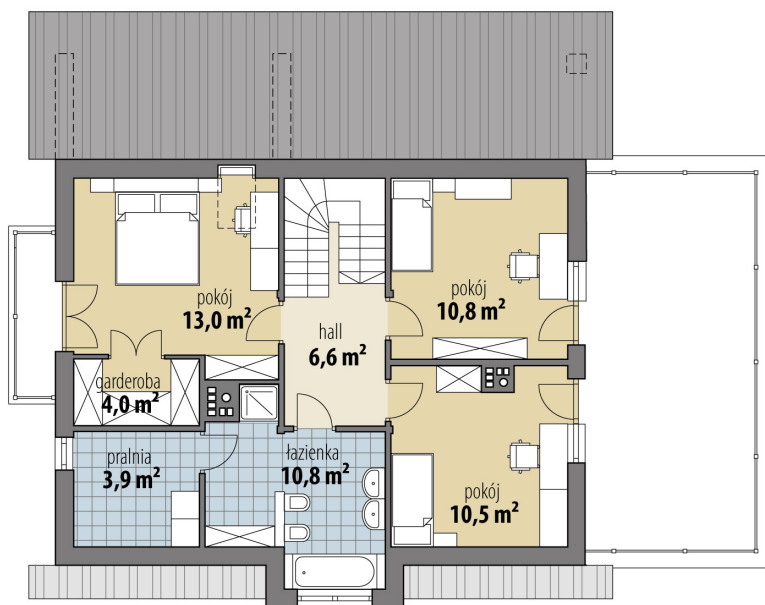


Powierzchnia użytkowa	141,00 m²
+ powierzchnia garażu	28,10 m²
Powierzchnia zabudowy	161,00 m ²
Kubatura netto	502,40 m ³
Powierzchnia dachu skośnego	204,10 m ²
Kąt nachylenia dachu	40°
Wysokość budynku	8,20 m
Min. wymiary działki dł.	19,02 m
Min. wymiary działki szer.	22,22 m
Liczba pokoi	4
Liczba łazienek	2
Garaż	1





RZUT PARTER



RZUT

