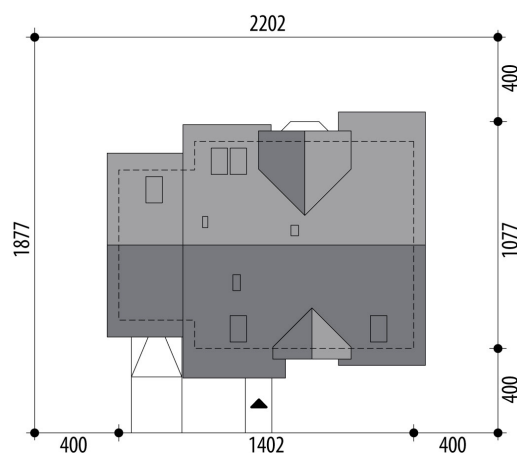


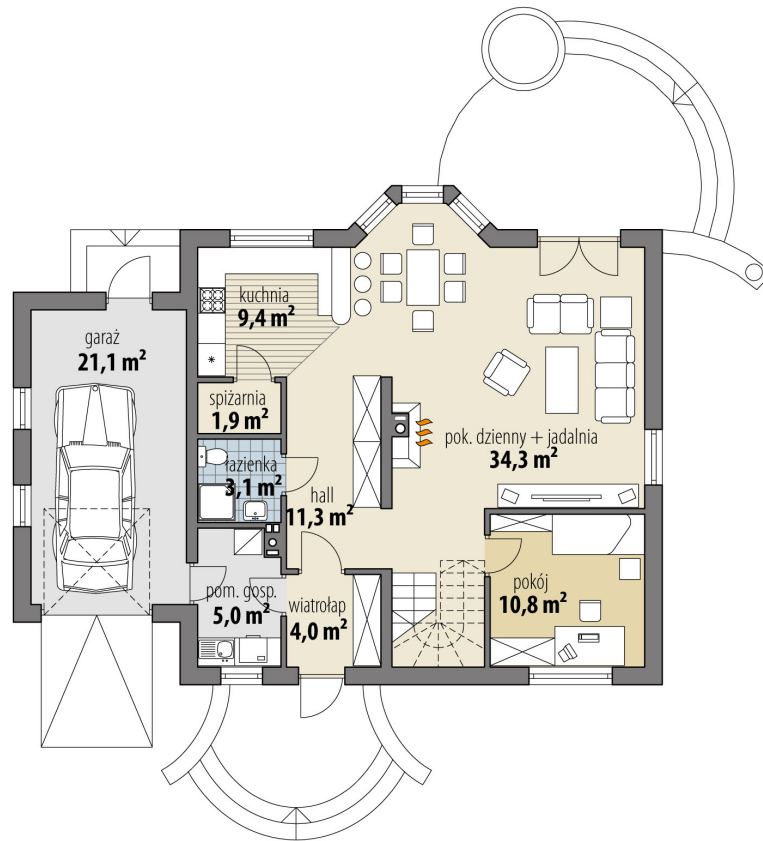
Projekt domu Ksante I

autor: Marcin Abramowicz
cena projektu: 4 770 zł

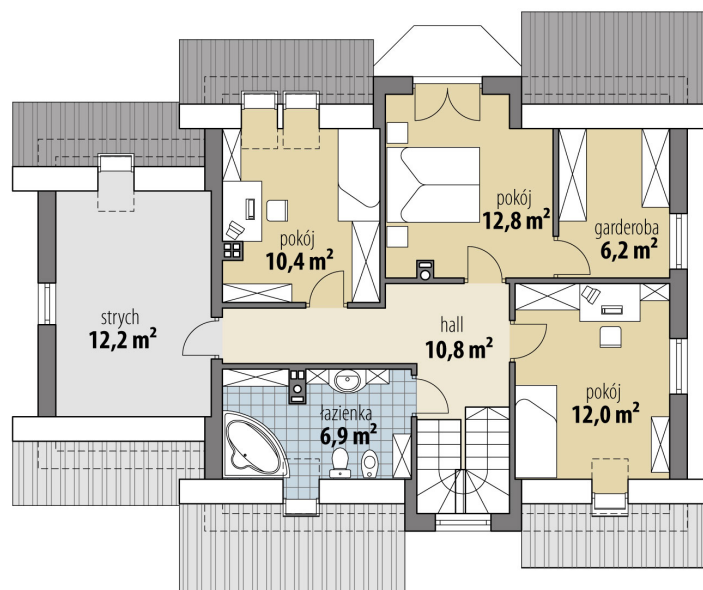


Powierzchnia użytkowa	138,90 m²
+ powierzchnia garażu	21,10 m²
+ powierzchnia strychu	12,20 m²
Powierzchnia zabudowy	130,10 m ²
Kubatura netto	499,00 m ³
Powierzchnia dachu skośnego	227,70 m ²
Kąt nachylenia dachu	40°
Wysokość budynku	8,60 m
Min. wymiary działki dł.	18,77 m
Min. wymiary działki szer.	22,02 m
Liczba pokoi	4
Liczba łazienek	2
Garaż	1





RZUT PARTER



RZUT



