

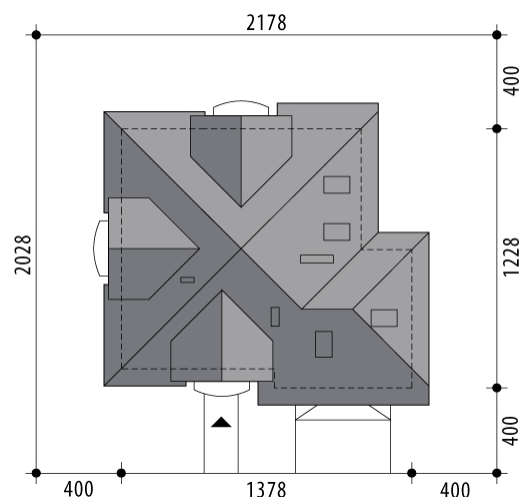
Projekt domu Libra II

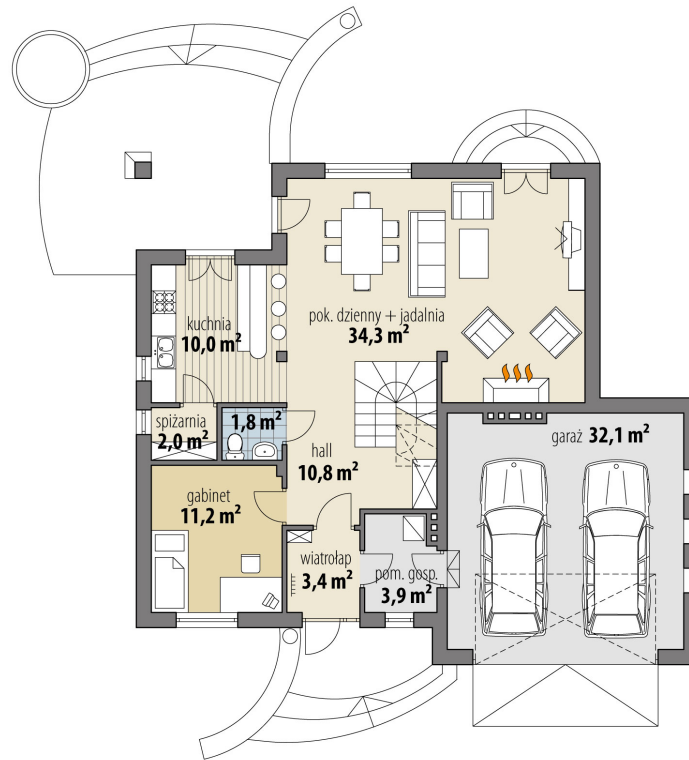
autor: Marcin Abramowicz Tomasz Flak

cena projektu: 5 030 zł

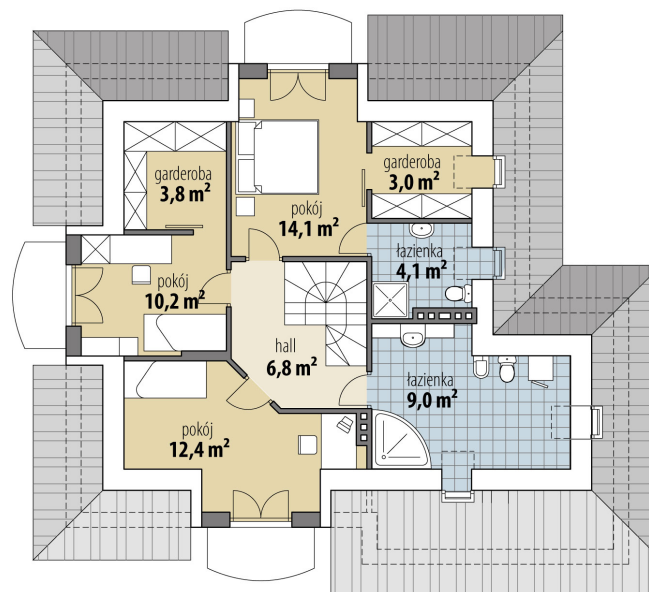


Powierzchnia użytkowa	140,80 m²
+ powierzchnia garażu	32,10 m²
Powierzchnia zabudowy	149,10 m ²
Kubatura netto	500,40 m ³
Powierzchnia dachu skośnego	260,20 m ²
Kąt nachylenia dachu	40°
Wysokość budynku	8,90 m
Min. wymiary działki dł.	20,28 m
Min. wymiary działki szer.	21,78 m
Liczba pokoi	4
Liczba łazienek	3
Garaż	2





RZUT PARTER



RZUT

