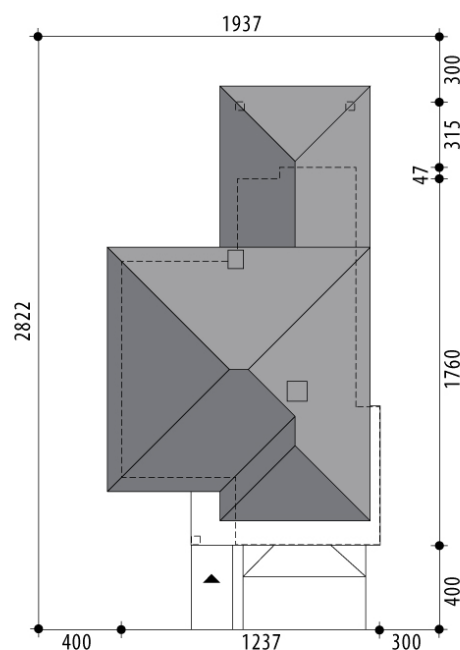


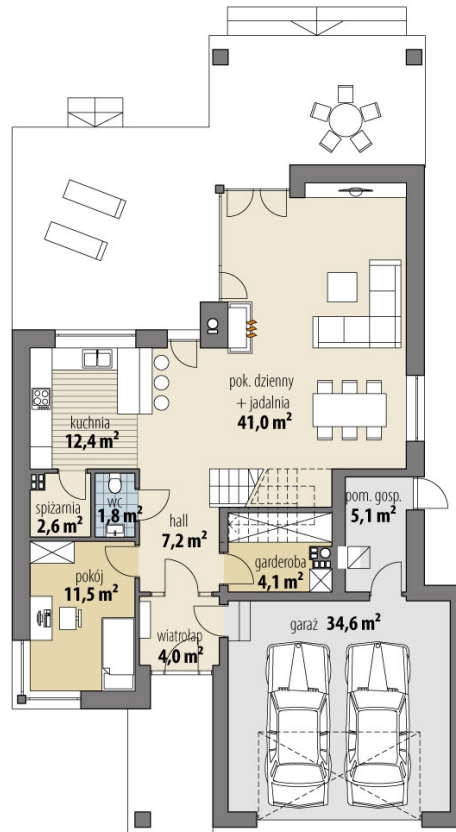
Projekt domu Lidia

autor: Tomasz Flak Katarzyna Widurska
cena projektu: 5 130 zł

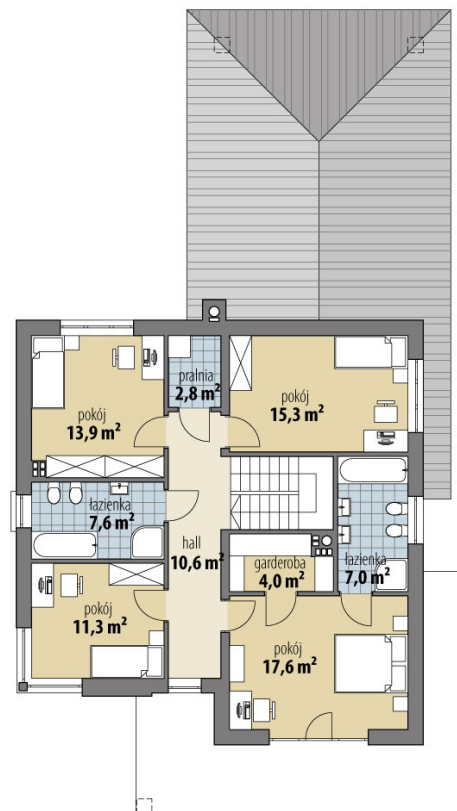


Powierzchnia użytkowa	174,70 m²
+ powierzchnia garażu	34,60 m²
+ powierzchnia pom. gosp.	5,10 m²
Powierzchnia zabudowy	193,40 m ²
Kubatura netto	682,00 m ³
Powierzchnia dachu skośnego	239,80 m ²
Kąt nachylenia dachu	25°
Wysokość budynku	9,40 m
Min. wymiary działki dł.	28,22 m
Min. wymiary działki szer.	19,37 m
Liczba pokoi	5
Liczba łazienek	3
Garaż	2

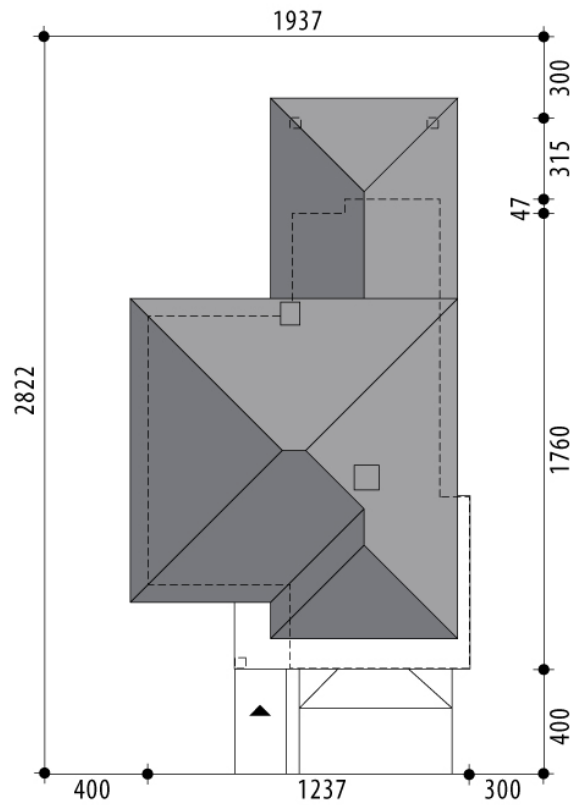




RZUT PARTER



RZUT



RZUT DZIAŁKI

