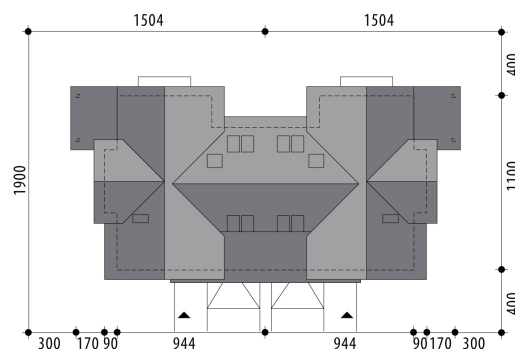


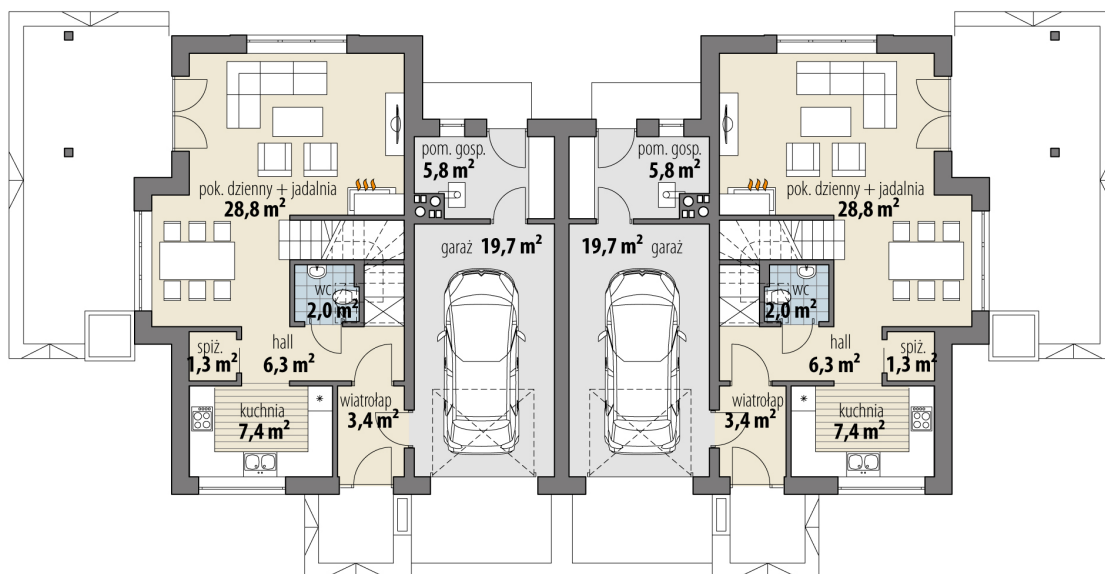
# Projekt domu Liliana - bliźniak

autor: Tomasz Flak Katarzyna Widurska  
cena projektu: 6 510 zł

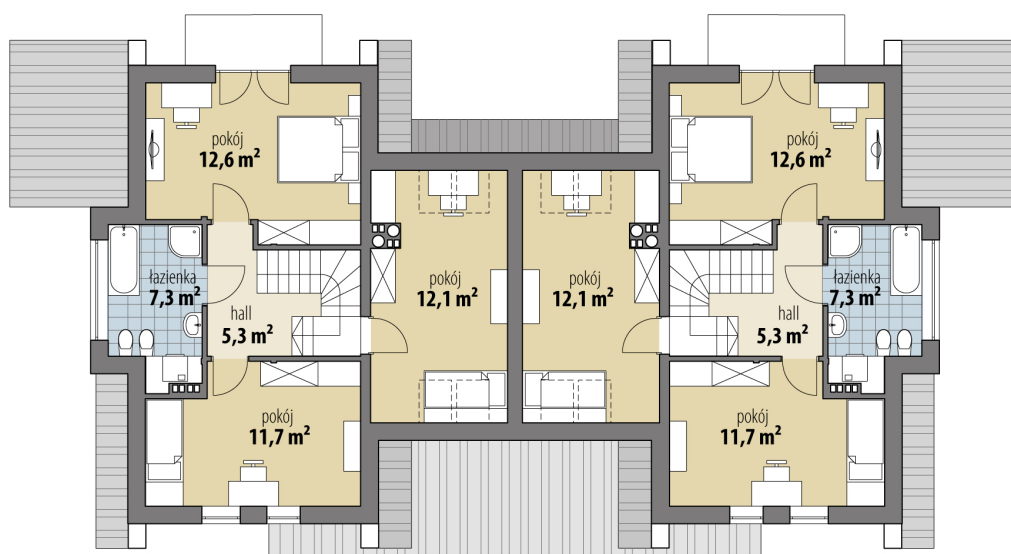


<b>Powierzchnia użytkowa</b>	<b>98,20 m<sup>2</sup></b>
<b>+ powierzchnia garażu</b>	<b>19,70 m<sup>2</sup></b>
<b>+ powierzchnia pom. gosp.</b>	<b>5,80 m<sup>2</sup></b>
Powierzchnia zabudowy	109,40 m <sup>2</sup>
Kubatura netto	359,00 m <sup>3</sup>
Powierzchnia dachu skośnego	181,40 m <sup>2</sup>
Kąt nachylenia dachu	43°
Wysokość budynku	7,40 m
Min. wymiary działki dł.	19,00 m
Min. wymiary działki szer.	15,04 m
Liczba pokoi	3
Liczba łazienek	2
Garaż	1

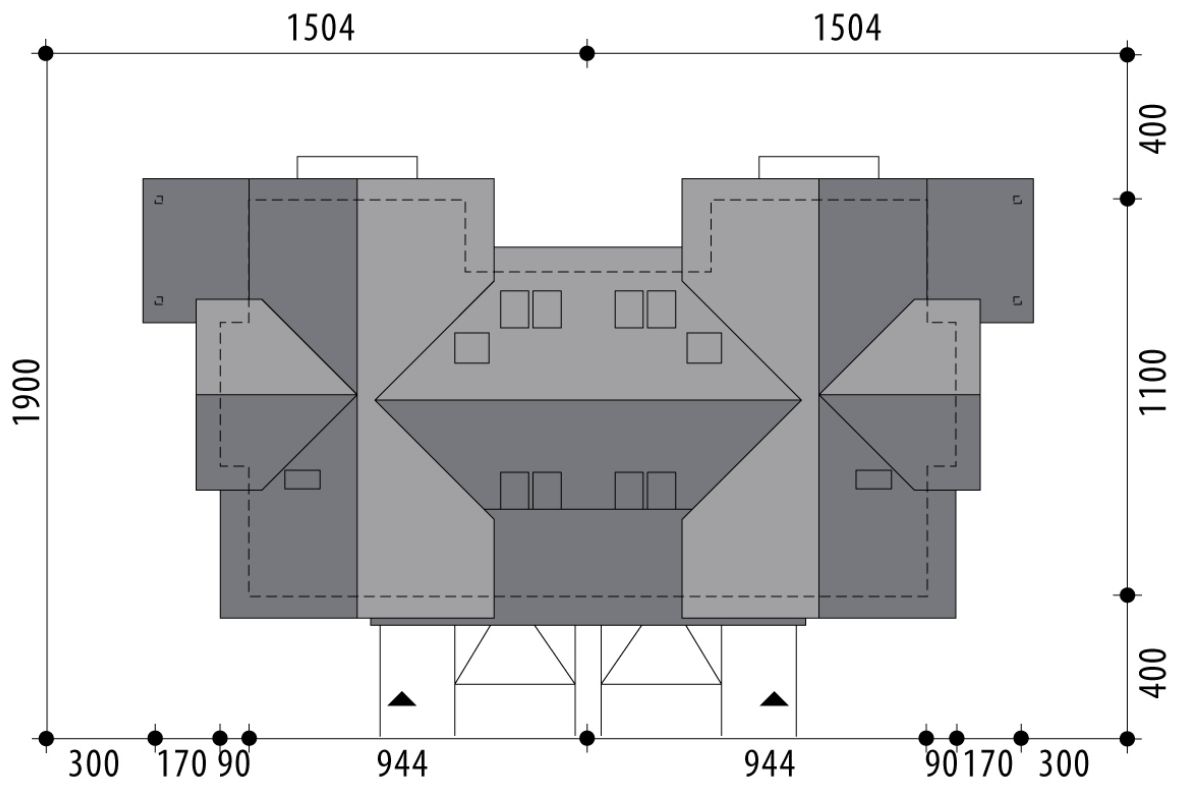




RZUT PARTER



RZUT



RZUT DZIAŁKI



