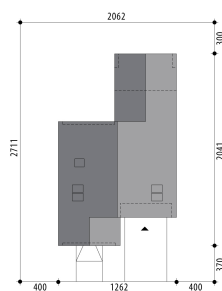


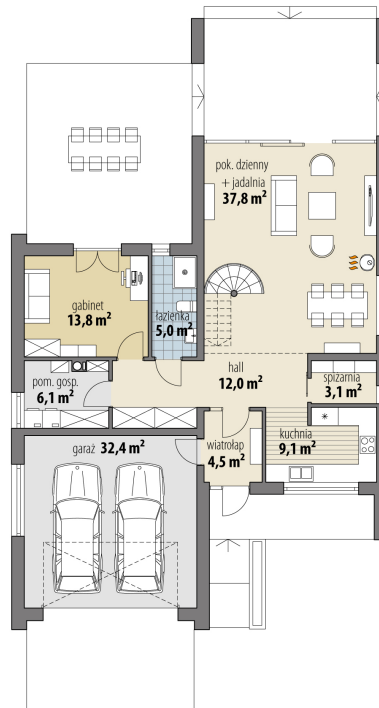
Projekt domu Lisa

autor: Tomasz Flak Katarzyna Widurska
cena projektu: 5 030 zł

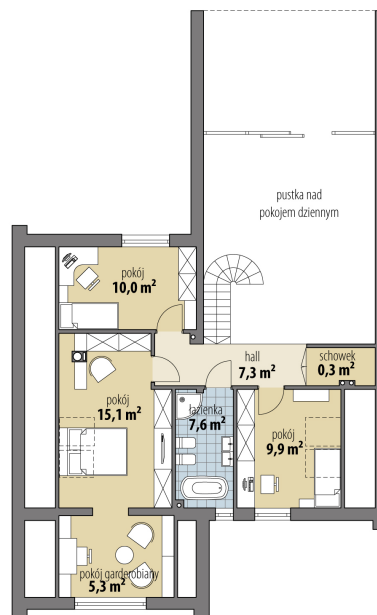


| | |
|------------------------------|-----------------------------|
| Powierzchnia użytkowa | 146,60 m² |
| + powierzchnia garażu | 32,40 m² |
| Powierzchnia zabudowy | 191,50 m ² |
| Kubatura netto | 605,70 m ³ |
| Powierzchnia dachu skośnego | 261,40 m ² |
| Kąt nachylenia dachu | 40° |
| Wysokość budynku | 8,90 m |
| Min. wymiary działki dł. | 27,11 m |
| Min. wymiary działki szer. | 20,62 m |
| Liczba pokoi | 5 |
| Liczba łazienek | 2 |
| Garaż | 2 |

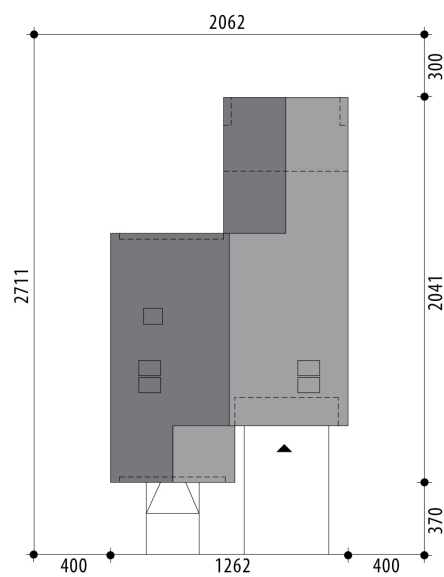




RZUT PARTER



RZUT



RZUT DZIAŁKI



