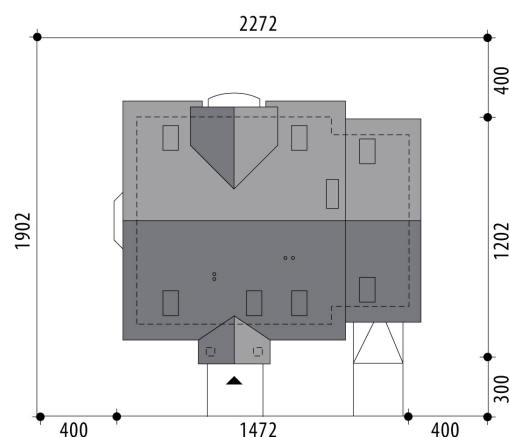


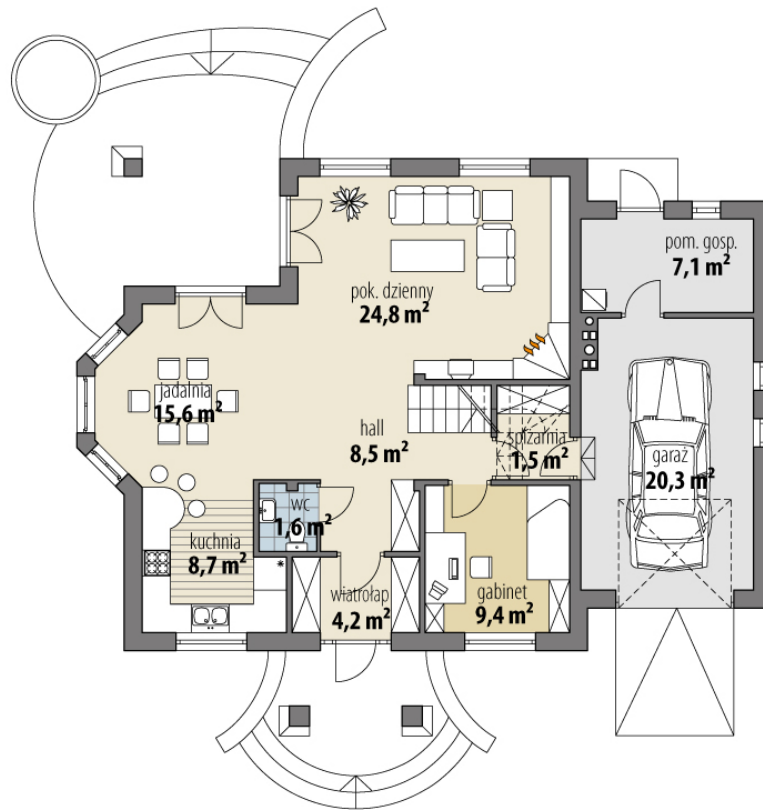
# Projekt domu Liwiusz

autor: Marcin Abramowicz  
cena projektu: 4 770 zł

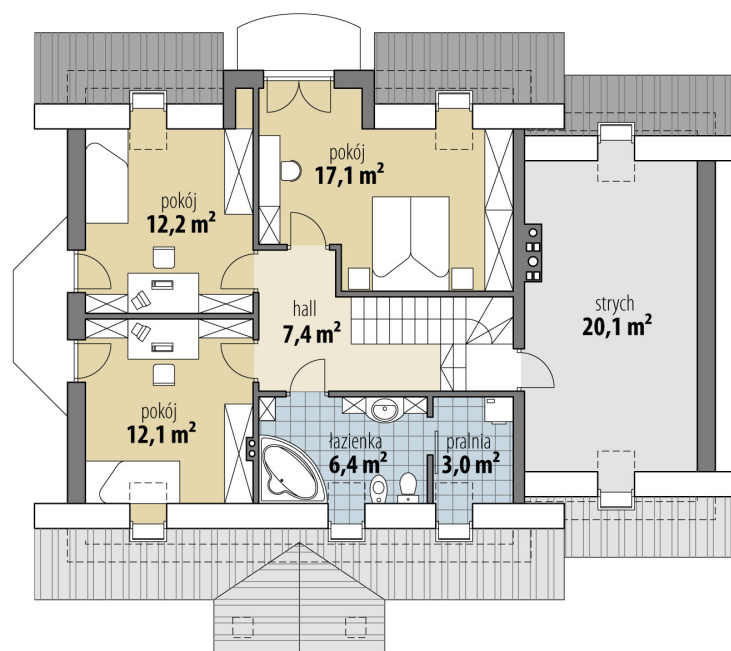


<b>Powierzchnia użytkowa</b>	<b>132,50 m<sup>2</sup></b>
<b>+ powierzchnia garażu</b>	<b>20,30 m<sup>2</sup></b>
<b>+ powierzchnia pom. gosp.</b>	<b>7,10 m<sup>2</sup></b>
<b>+ powierzchnia strychu</b>	<b>20,10 m<sup>2</sup></b>
Powierzchnia zabudowy	143,30 m <sup>2</sup>
Kubatura netto	554,60 m <sup>3</sup>
Powierzchnia dachu skośnego	244,30 m <sup>2</sup>
Kąt nachylenia dachu	40°
Wysokość budynku	8,70 m
Min. wymiary działki dł.	19,02 m
Min. wymiary działki szer.	22,72 m
Liczba pokoi	4
Liczba łazienek	2
Garaż	1





RZUT PARTER



RZUT

