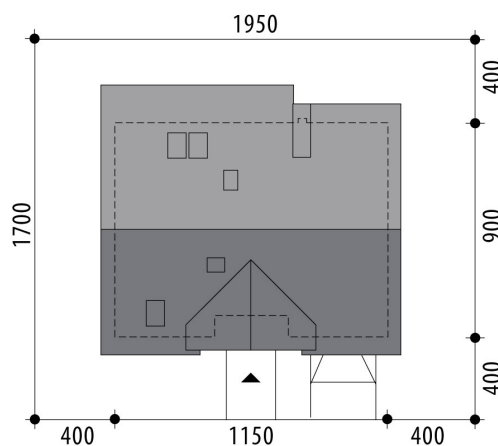


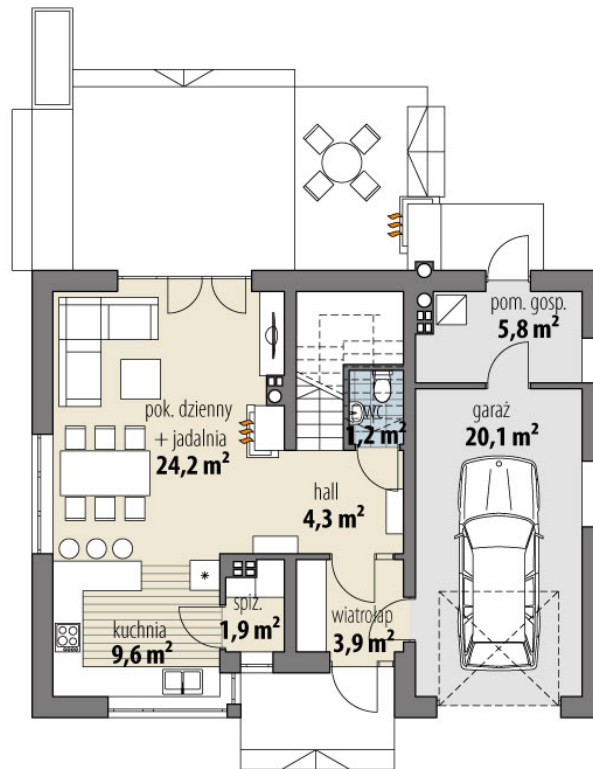
Projekt domu Lusi

autor: Tomasz Flak Katarzyna Widurska
cena projektu: 4 450 zł

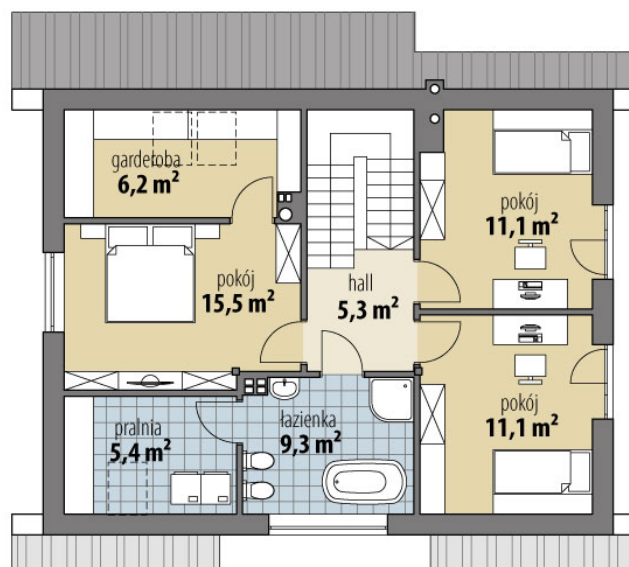


Powierzchnia użytkowa	109,00 m²
+ powierzchnia garażu	20,10 m²
+ powierzchnia pom. gosp.	5,70 m²
Powierzchnia zabudowy	104,40 m ²
Kubatura netto	434,30 m ³
Powierzchnia dachu skośnego	182,10 m ²
Kąt nachylenia dachu	40°
Wysokość budynku	8,40 m
Min. wymiary działki dł.	17,00 m
Min. wymiary działki szer.	19,50 m
Liczba pokoi	3
Liczba łazienek	2
Garaż	1

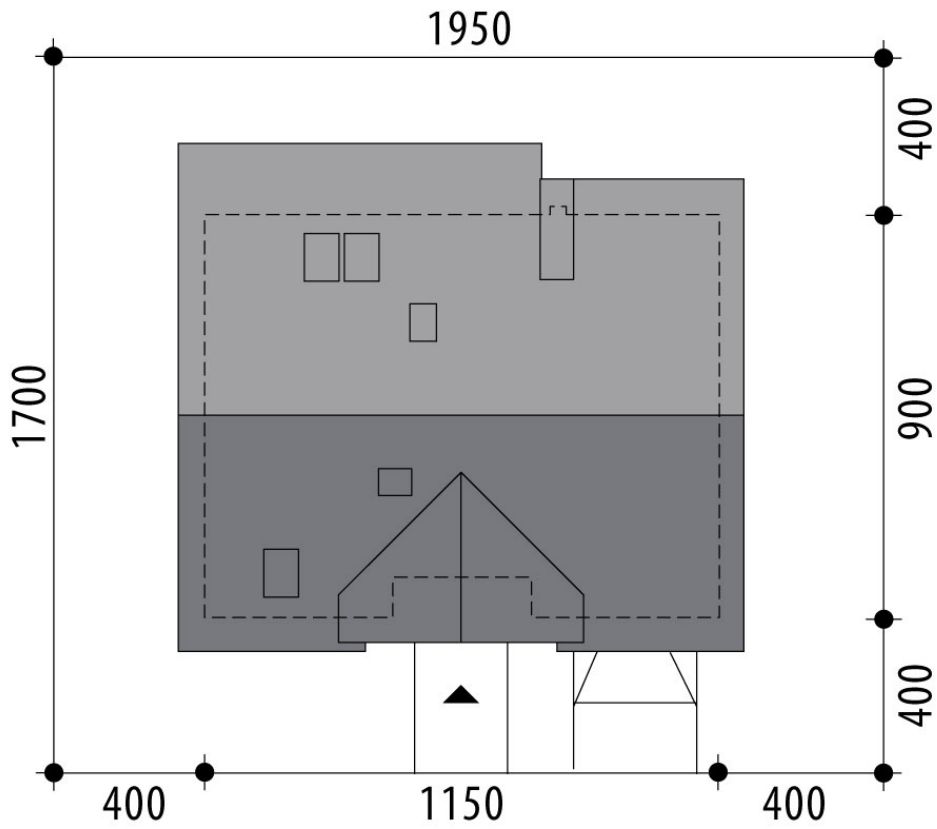




RZUT PARTER



RZUT



RZUT DZIAŁKI

