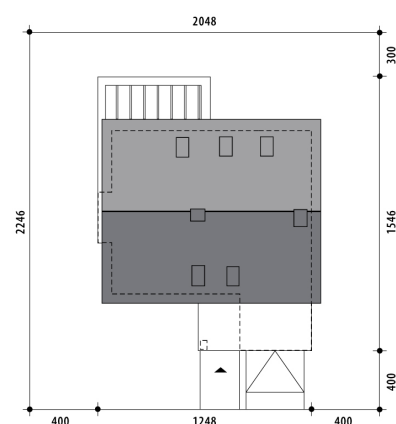


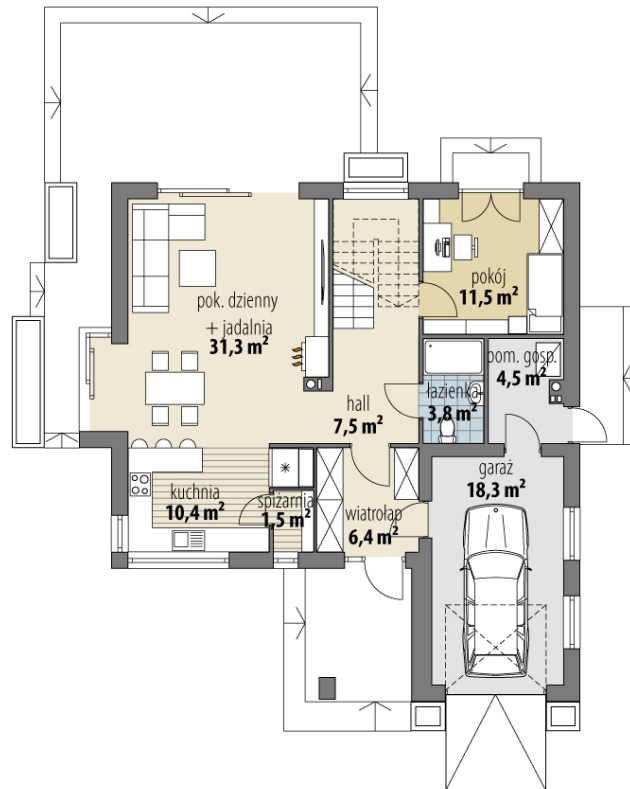
# Projekt domu Marcelina

autor: Marcin Abramowicz Marta Zaperty-Adamek  
cena projektu: 4 690 zł

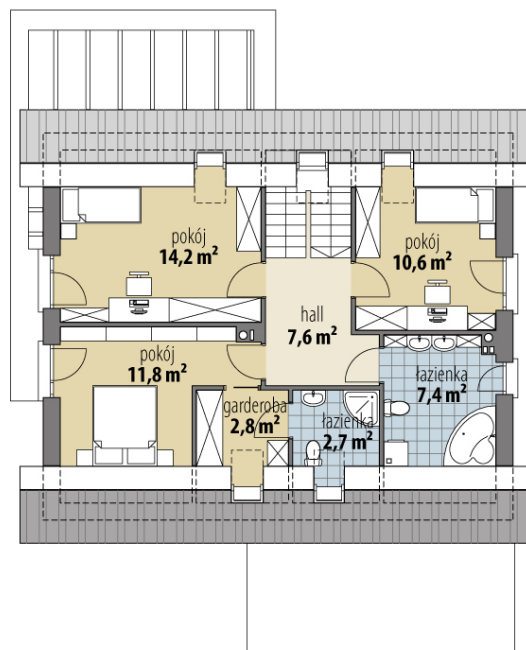


<b>Powierzchnia użytkowa</b>	<b>129,50 m<sup>2</sup></b>
<b>+ powierzchnia garażu</b>	<b>18,30 m<sup>2</sup></b>
<b>+ powierzchnia pom. gosp.</b>	<b>4,50 m<sup>2</sup></b>
Powierzchnia zabudowy	155,70 m <sup>2</sup>
Kubatura netto	488,70 m <sup>3</sup>
Powierzchnia dachu skośnego	181,30 m <sup>2</sup>
Powierzchnia dachu płaskiego	32,10 m <sup>2</sup>
Kąt nachylenia dachu	40°
Wysokość budynku	8,20 m
Min. wymiary działki dł.	22,46 m
Min. wymiary działki szer.	20,48 m
Liczba pokoi	4
Liczba łazienek	3
Garaż	1

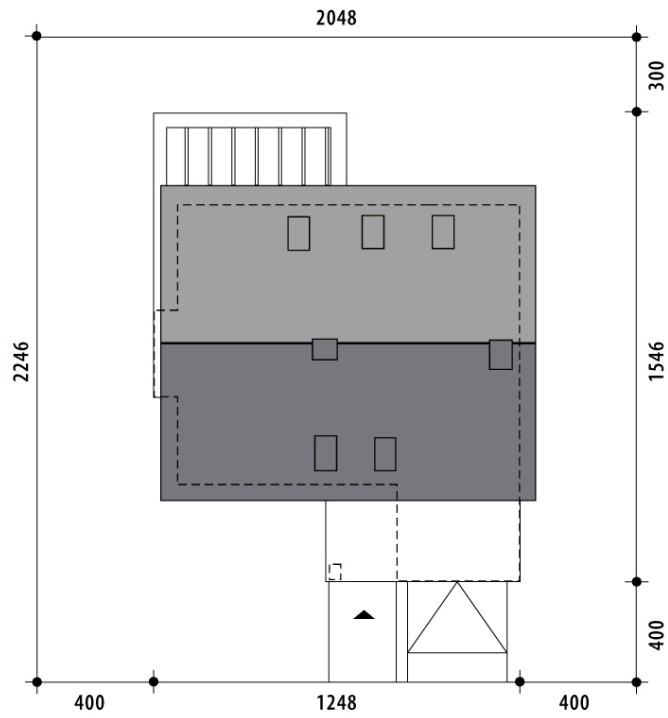




RZUT PARTER



RZUT



RZUT DZIAŁKI

