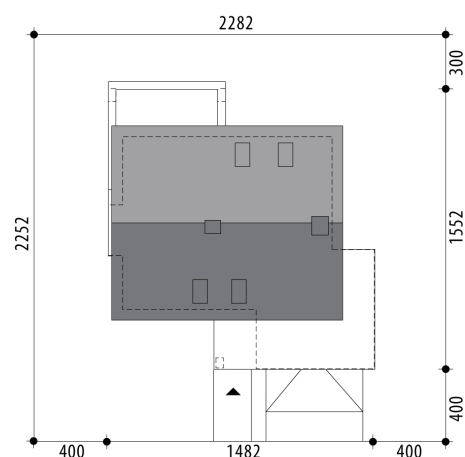


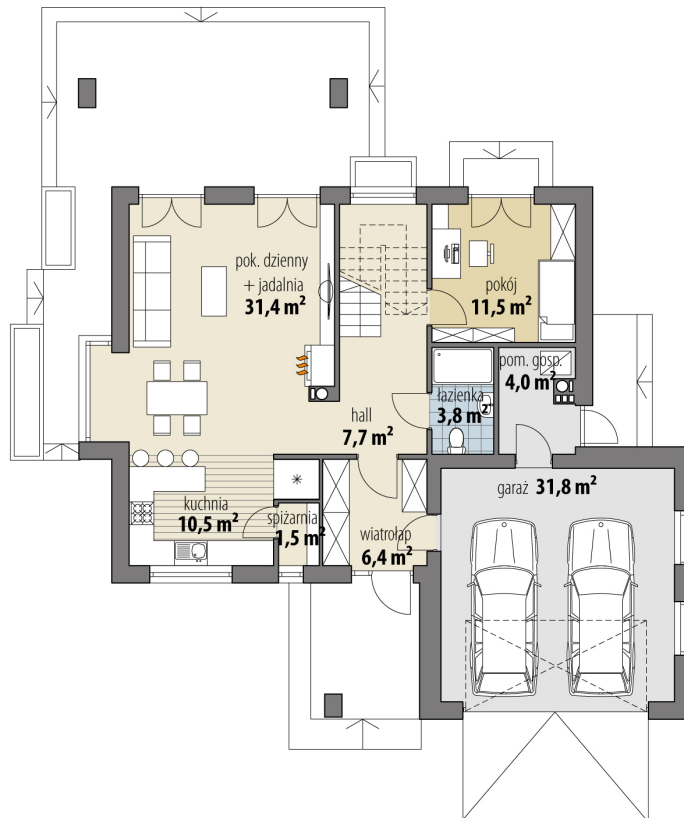
# Projekt domu Marcelina II

autor: Marcin Abramowicz Marta Zaperty-Adamek  
cena projektu: 4 920 zł

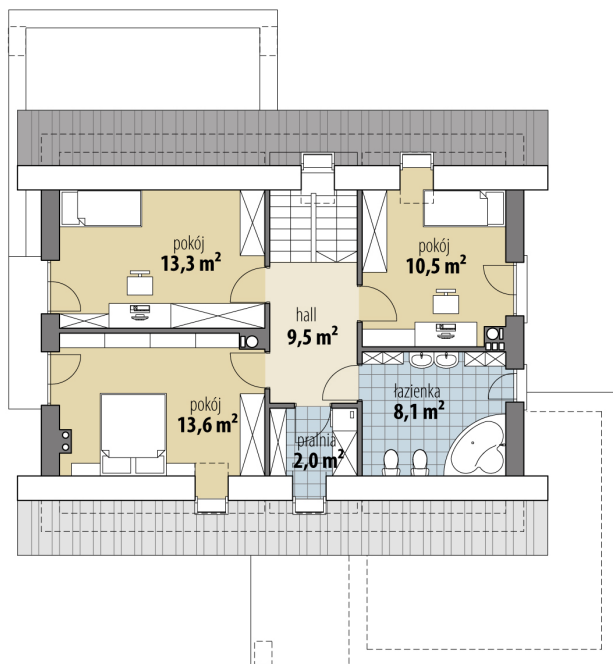


<b>Powierzchnia użytkowa</b>	<b>130,20 m<sup>2</sup></b>
<b>+ powierzchnia garażu</b>	<b>31,80 m<sup>2</sup></b>
<b>+ powierzchnia pom. gosp.</b>	<b>4,00 m<sup>2</sup></b>
Powierzchnia zabudowy	171,10 m <sup>2</sup>
Kubatura netto	509,30 m <sup>3</sup>
Powierzchnia dachu skośnego	181,30 m <sup>2</sup>
Kąt nachylenia dachu	40°
Wysokość budynku	8,30 m
Min. wymiary działki dł.	22,52 m
Min. wymiary działki szer.	22,82 m
Liczba pokoi	4
Liczba łazienek	2
Garaż	2

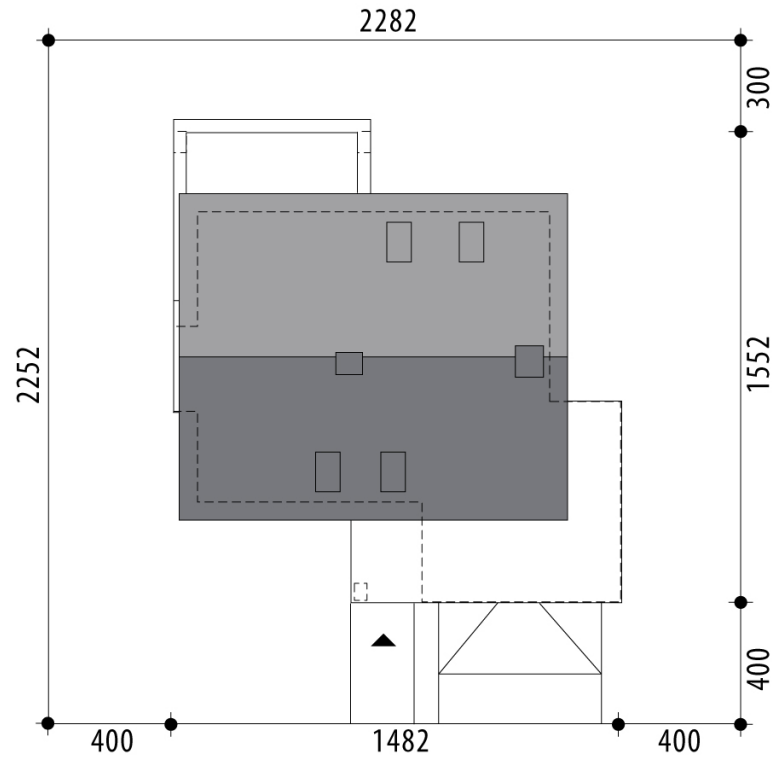




RZUT PARTER



RZUT



RZUT DZIAŁKI



