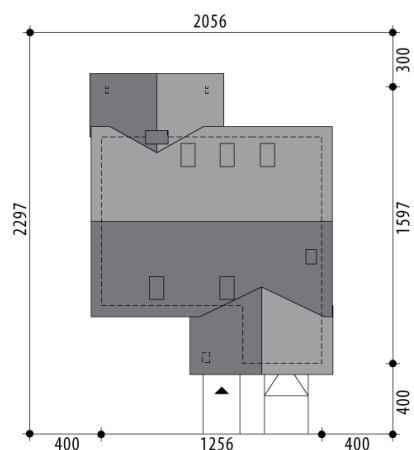


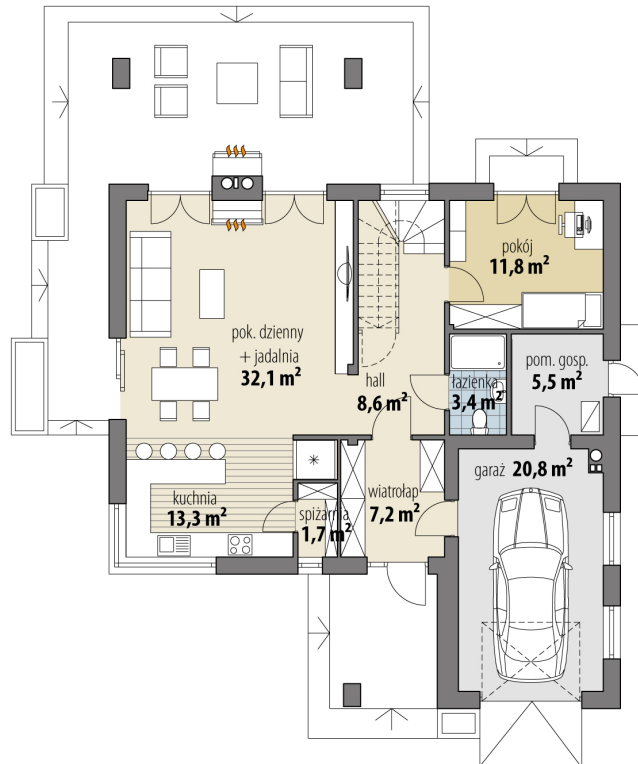
# Projekt domu Melisa

autor: Marcin Abramowicz Marta Zaperty-Adamek  
cena projektu: 4 870 zł

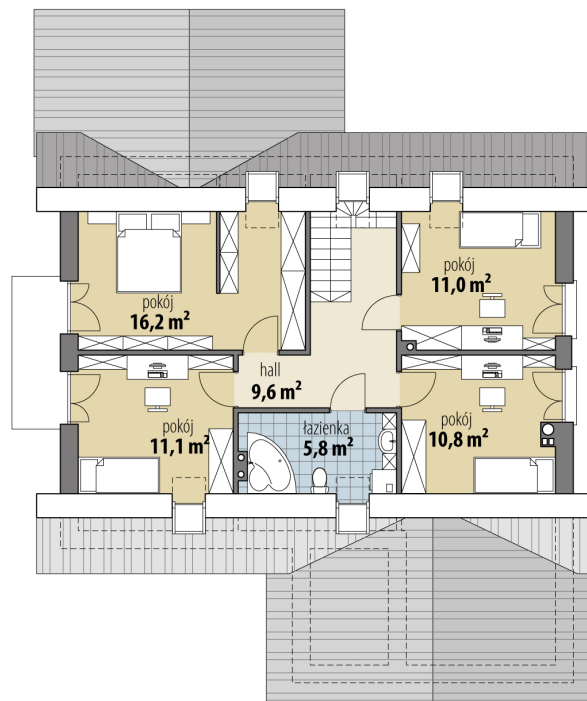


<b>Powierzchnia użytkowa</b>	<b>142,60 m<sup>2</sup></b>
<b>+ powierzchnia garażu</b>	<b>20,80 m<sup>2</sup></b>
<b>+ powierzchnia pom. gosp.</b>	<b>5,50 m<sup>2</sup></b>
Powierzchnia zabudowy	162,00 m <sup>2</sup>
Kubatura netto	525,50 m <sup>3</sup>
Powierzchnia dachu skośnego	252,60 m <sup>2</sup>
Kąt nachylenia dachu	40, 25°
Wysokość budynku	8,20 m
Min. wymiary działki dł.	22,97 m
Min. wymiary działki szer.	20,56 m
Liczba pokoi	5
Liczba łazienek	2
Garaż	1

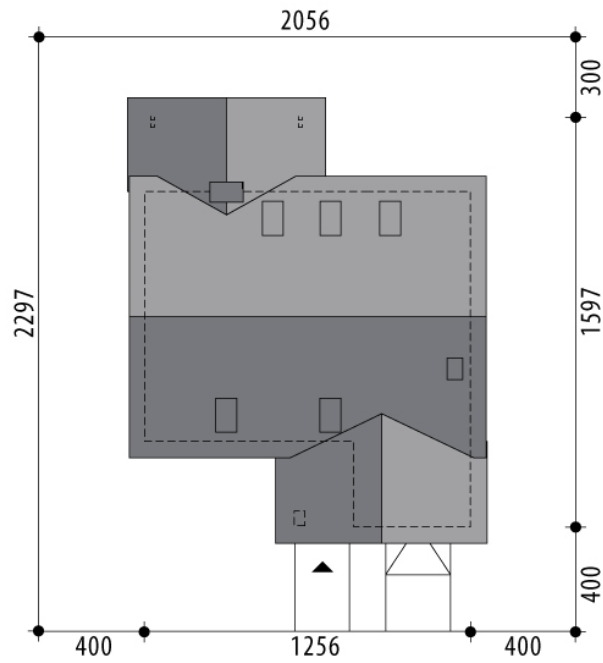




RZUT PARTER



RZUT



RZUT DZIAŁKI



