

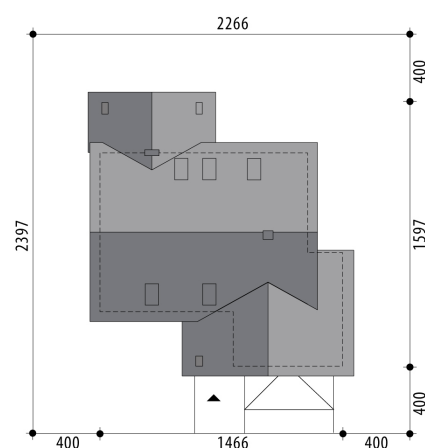
# Projekt domu Melisa II

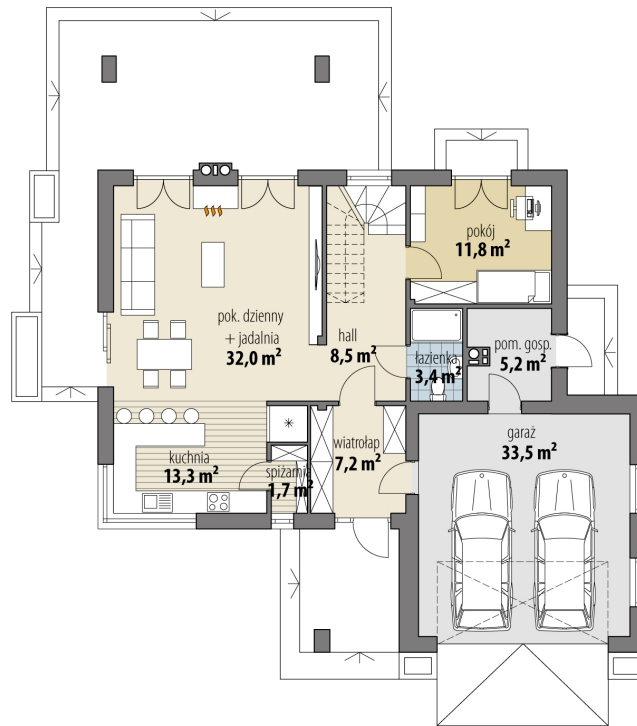
autor: Marcin Abramowicz Marta Zaperty-Adamek  
cena projektu: 5 030 zł

Wizualizacje od wersji projektu z garażem jednostanowiskowym

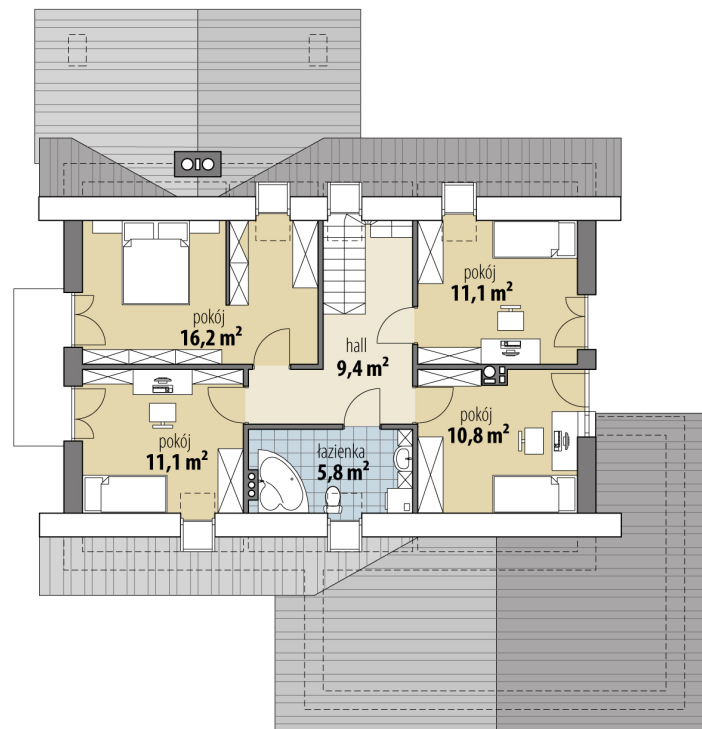


<b>Powierzchnia użytkowa</b>	<b>142,40 m<sup>2</sup></b>
<b>+ powierzchnia garażu</b>	<b>33,50 m<sup>2</sup></b>
<b>+ powierzchnia pom. gosp.</b>	<b>5,20 m<sup>2</sup></b>
Powierzchnia zabudowy	176,50 m <sup>2</sup>
Kubatura netto	592,80 m <sup>3</sup>
Powierzchnia dachu skośnego	271,20 m <sup>2</sup>
Kąt nachylenia dachu	40°
Wysokość budynku	8,20 m
Min. wymiary działki dł.	23,97 m
Min. wymiary działki szer.	22,66 m
Liczba pokoi	5
Liczba łazienek	2
Garaż	2

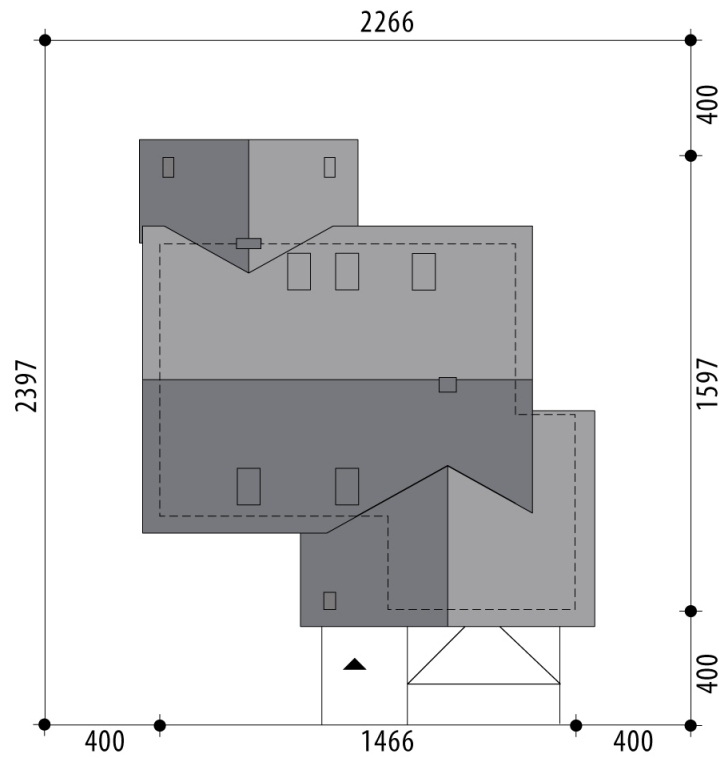




RZUT PARTER



RZUT



RZUT DZIAŁKI

Wizualizacje od wersji projektu z garażem jednostanowiskowym



Wizualizacje od wersji projektu z garażem jednostanowiskowym



Wizualizacje od wersji projektu z garażem jednostanowiskowym



Wizualizacje od wersji projektu z garażem jednostanowiskowym



Wizualizacje od wersji projektu z garażem jednostanowiskowym



Wizualizacje od wersji projektu z garażem jednostanowiskowym

