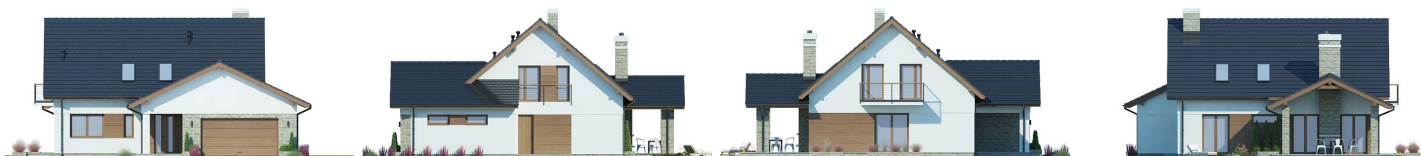
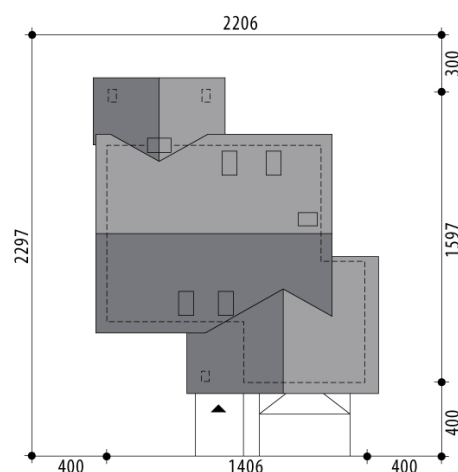


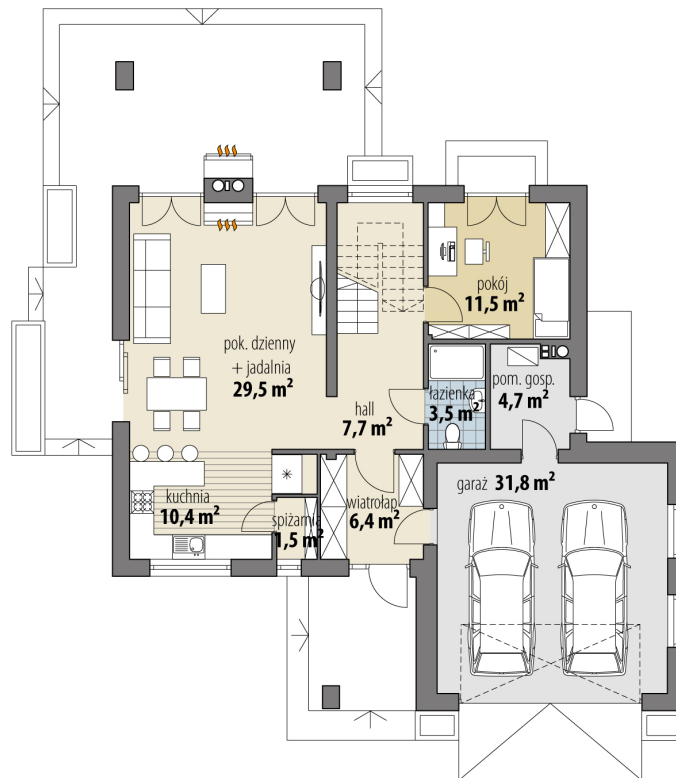
Projekt domu Melisa Mała II

autor: Marcin Abramowicz Marta Zaperty-Adamek
cena projektu: 4 820 zł

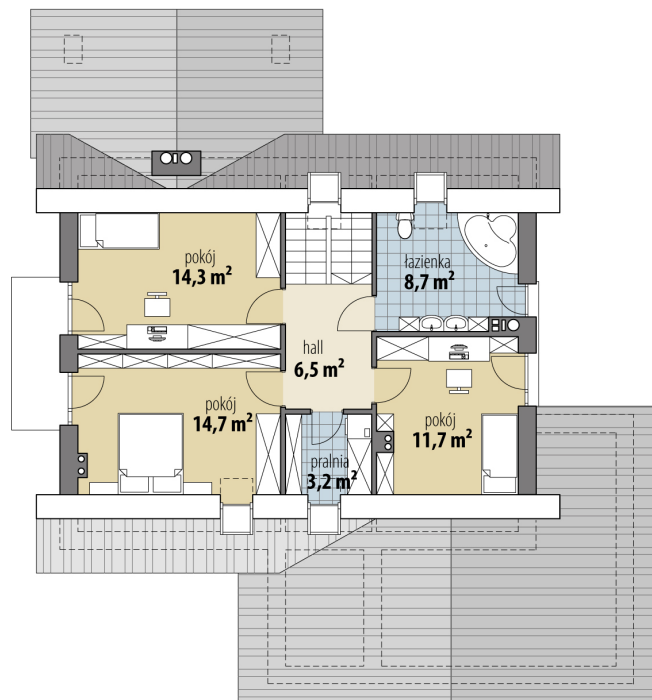


Powierzchnia użytkowa	129,60 m²
+ powierzchnia garażu	31,80 m²
+ powierzchnia pom. gosp.	4,70 m²
Powierzchnia zabudowy	166,30 m ²
Kubatura netto	521,80 m ³
Powierzchnia dachu skośnego	260,60 m ²
Kąt nachylenia dachu	40°
Wysokość budynku	8,20 m
Min. wymiary działki dł.	22,97 m
Min. wymiary działki szer.	22,06 m
Liczba pokoi	4
Liczba łazienek	2
Garaż	2

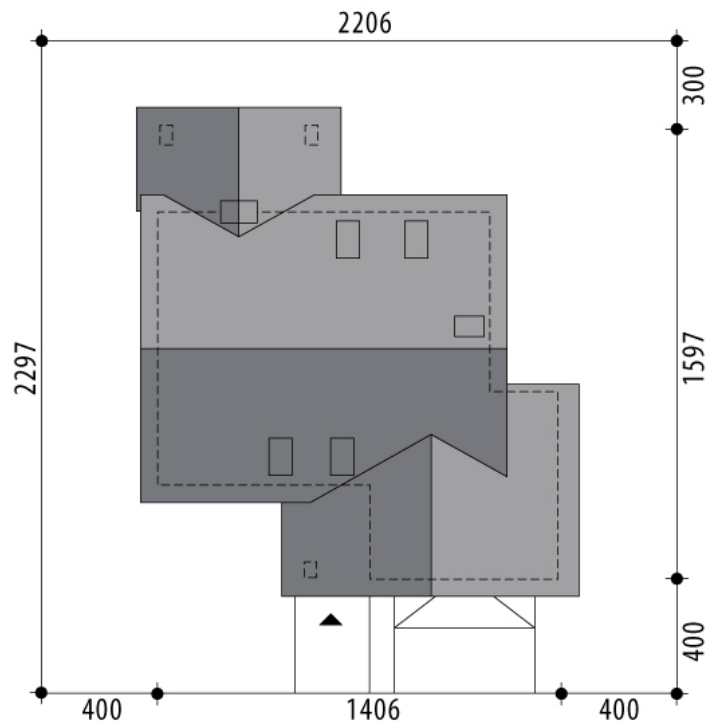




RZUT PARTER



RZUT



RZUT DZIAŁKI

