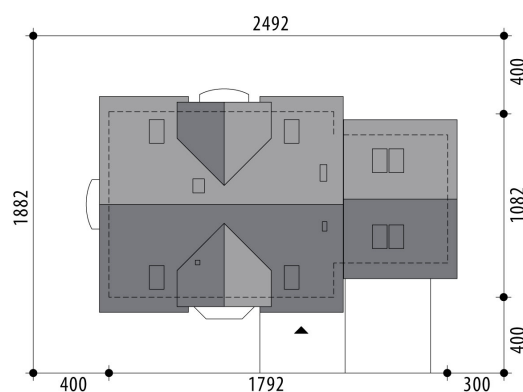


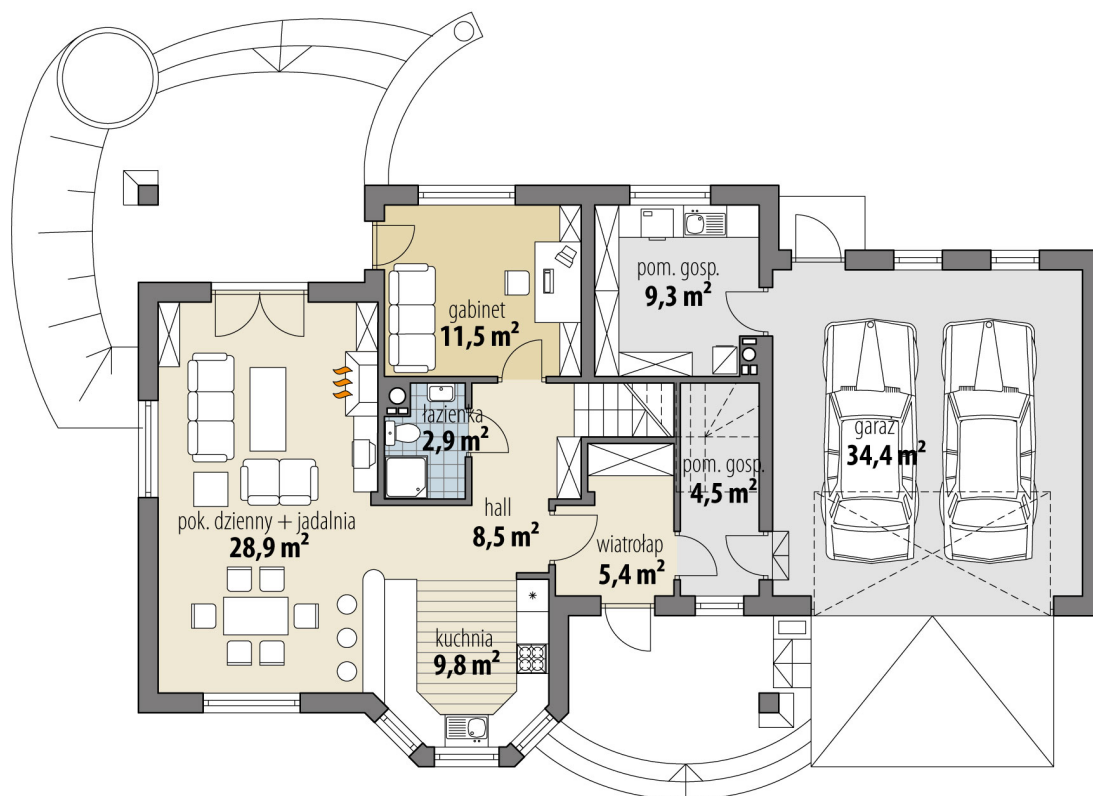
Projekt domu Melite II

autor: Marcin Abramowicz
cena projektu: 4 920 zł

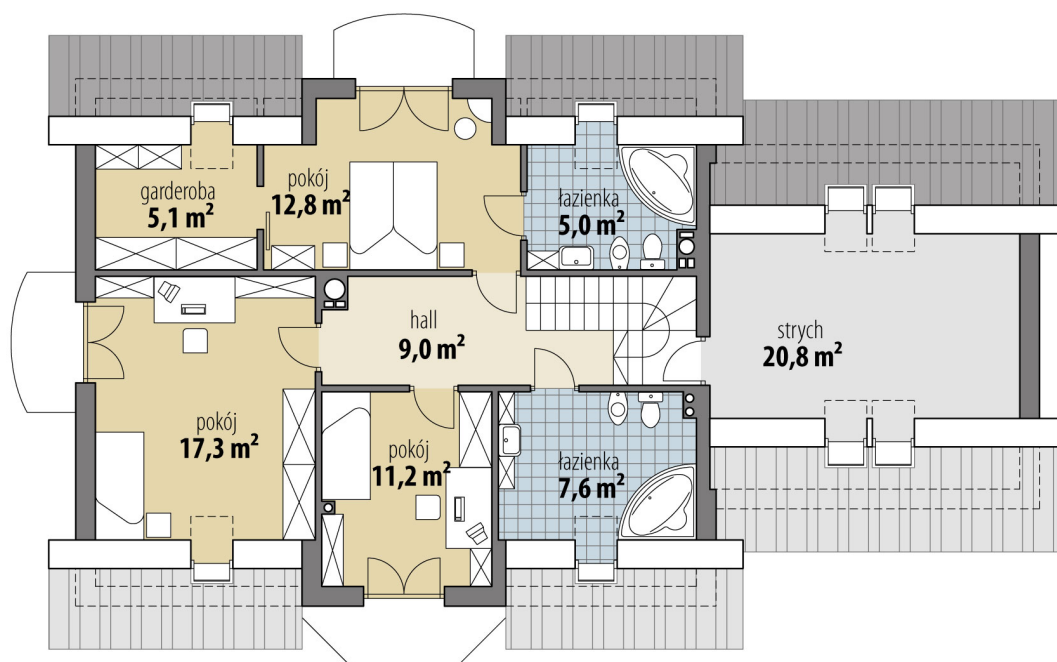


Powierzchnia użytkowa	139,50 m²
+ powierzchnia garażu	34,40 m²
+ powierzchnia pom. gosp.	9,30 m²
+ powierzchnia strychu	20,80 m²
Powierzchnia zabudowy	160,80 m ²
Kubatura netto	594,20 m ³
Powierzchnia dachu skośnego	268,10 m ²
Kąt nachylenia dachu	40°
Wysokość budynku	8,50 m
Min. wymiary działki dł.	18,82 m
Min. wymiary działki szer.	24,92 m
Liczba pokoi	4
Liczba łazienek	3
Garaż	2





RZUT PARTER



RZUT

