

# Projekt domu Milena II

autor: Tomasz Flak

cena projektu: 4 820 zł



**Powierzchnia użytkowa** 122,90 m<sup>2</sup>

**+ powierzchnia garażu** 31,90 m<sup>2</sup>

**+ powierzchnia pom. gosp.** 10,40 m<sup>2</sup>

**+ powierzchnia strychu** 25,90 m<sup>2</sup>

Powierzchnia zabudowy 144,30 m<sup>2</sup>

Kubatura netto 583,80 m<sup>3</sup>

Powierzchnia dachu skośnego 247,30 m<sup>2</sup>

Kąt nachylenia dachu 43°

Wysokość budynku 8,50 m

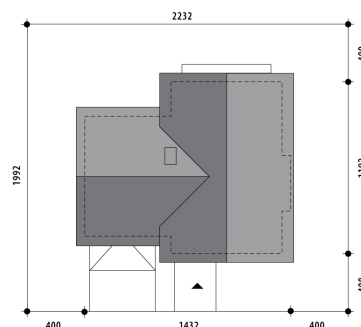
Min. wymiary działki dł. 19,92 m

Min. wymiary działki szer. 22,32 m

Liczba pokoi 4

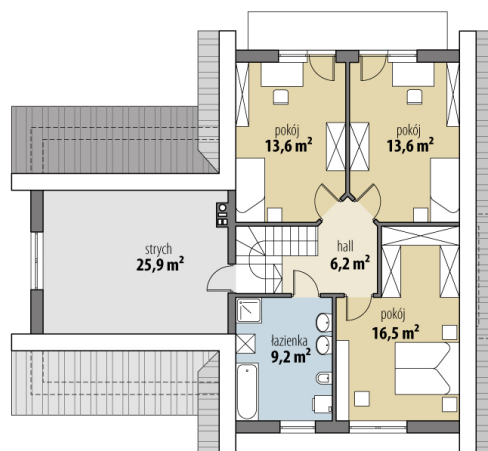
Liczba łazienek 2

Garaż 2

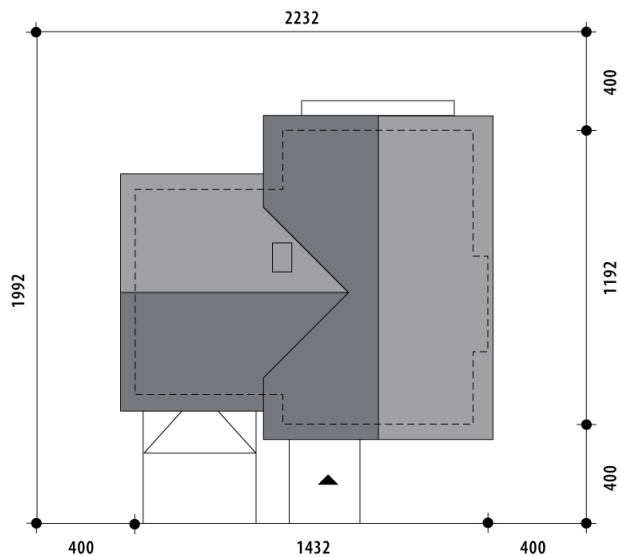




RZUT PARTER



RZUT



RZUT DZIAŁKI

