

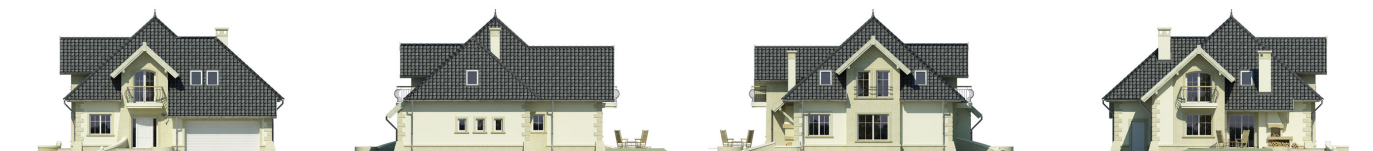
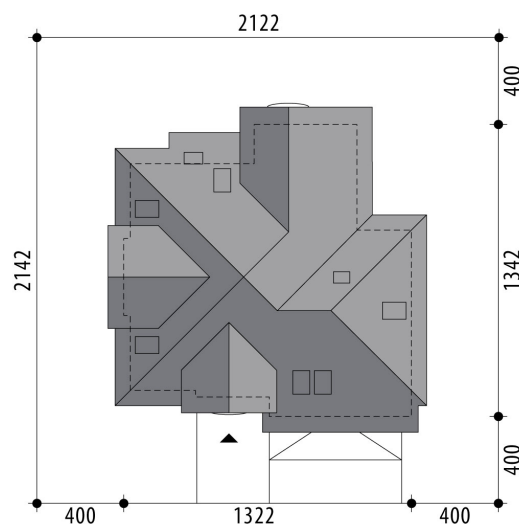
# Projekt domu Morfeusz II

autor: Tomasz Flak

cena projektu: 5 130 zł

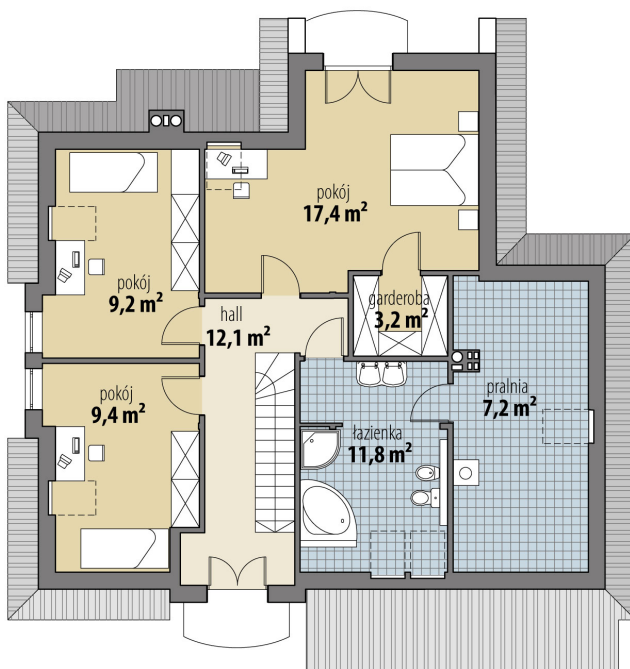


<b>Powierzchnia użytkowa</b>	<b>150,60 m<sup>2</sup></b>
<b>+ powierzchnia garażu</b>	<b>34,70 m<sup>2</sup></b>
Powierzchnia zabudowy	145,90 m <sup>2</sup>
Kubatura netto	538,20 m <sup>3</sup>
Powierzchnia dachu skośnego	263,30 m <sup>2</sup>
Kąt nachylenia dachu	42°
Wysokość budynku	9,20 m
Min. wymiary działki dł.	21,42 m
Min. wymiary działki szer.	21,22 m
Liczba pokoi	4
Liczba łazienek	2
Garaż	2





RZUT PARTER



RZUT

