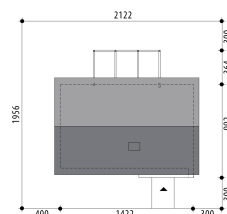


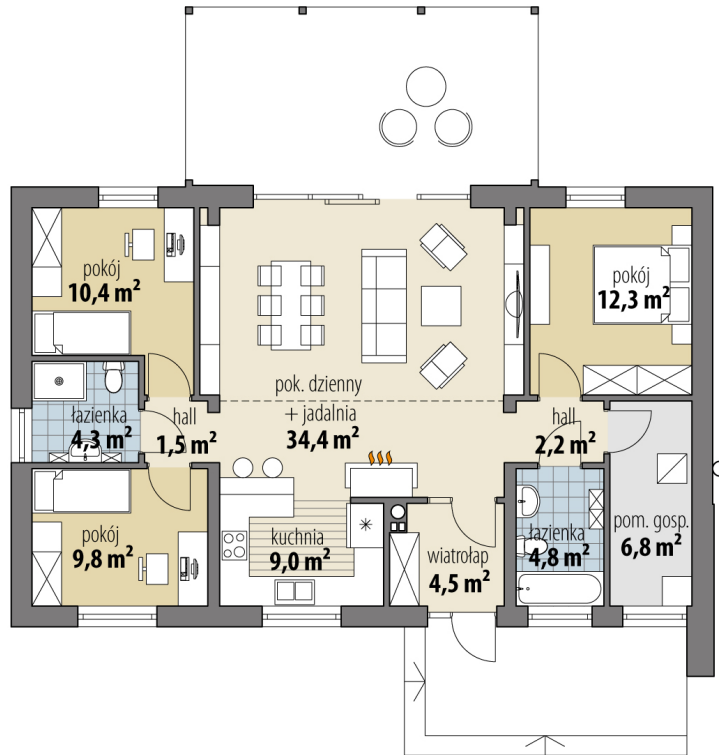
# Projekt domu Nala

autor: Tomasz Flak Katarzyna Widurska  
cena projektu: 4 190 zł

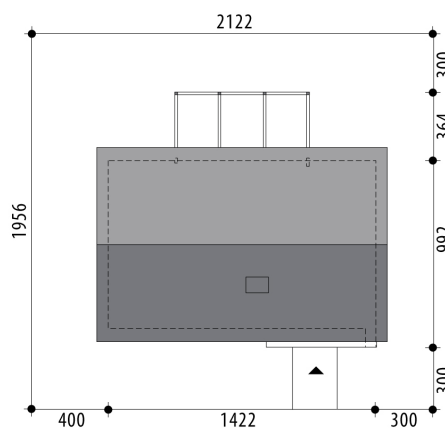


<b>Powierzchnia użytkowa</b>	<b>100,00 m<sup>2</sup></b>
Powierzchnia zabudowy	132,30 m <sup>2</sup>
Kubatura netto	317,20 m <sup>3</sup>
Powierzchnia dachu skośnego	174,40 m <sup>2</sup>
Kąt nachylenia dachu	25°
Wysokość budynku	5,70 m
Min. wymiary działki dł.	19,56 m
Min. wymiary działki szer.	21,22 m
Liczba pokoi	3
Liczba łazienek	2
Garaż	0





RZUT PARTER



RZUT DZIAŁKI







