

# Projekt domu Nala II

autor: Tomasz Flak Katarzyna Widurska  
cena projektu: 4 390 zł



**Powierzchnia użytkowa** 109,30 m<sup>2</sup>

**+ powierzchnia antresoli** 10,70 m<sup>2</sup>

**+ powierzchnia strychu** 31,60 m<sup>2</sup>

Powierzchnia zabudowy 145,20 m<sup>2</sup>

Kubatura netto 567,40 m<sup>3</sup>

Powierzchnia dachu skośnego 206,70 m<sup>2</sup>

Powierzchnia dachu płaskiego 6,10 m<sup>2</sup>

Kąt nachylenia dachu 35°

Wysokość budynku 7,30 m

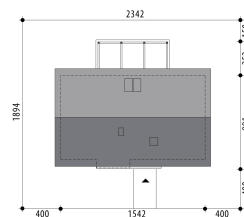
Min. wymiary działki dł. 18,94 m

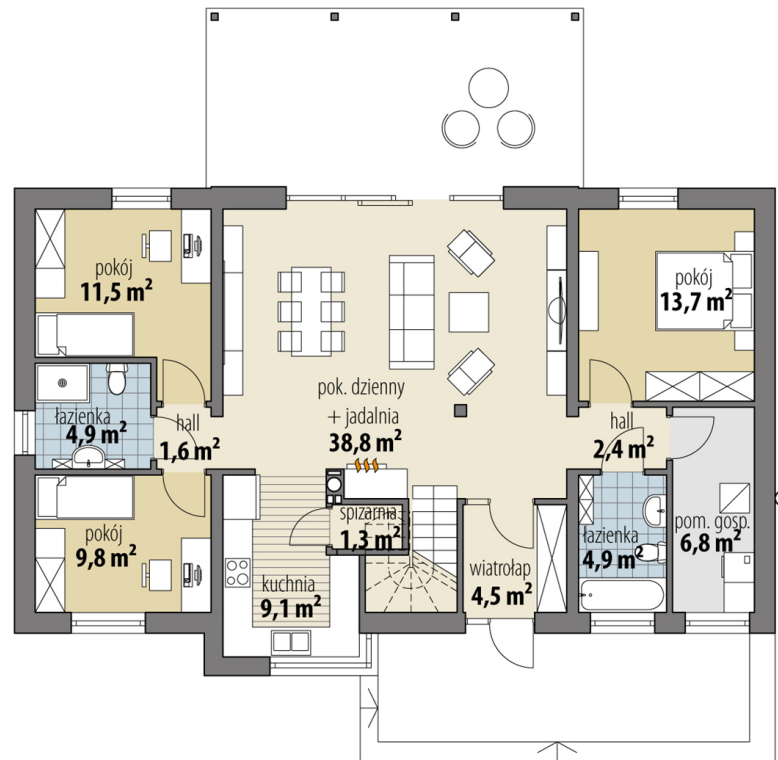
Min. wymiary działki szer. 23,42 m

Liczba pokoi 3

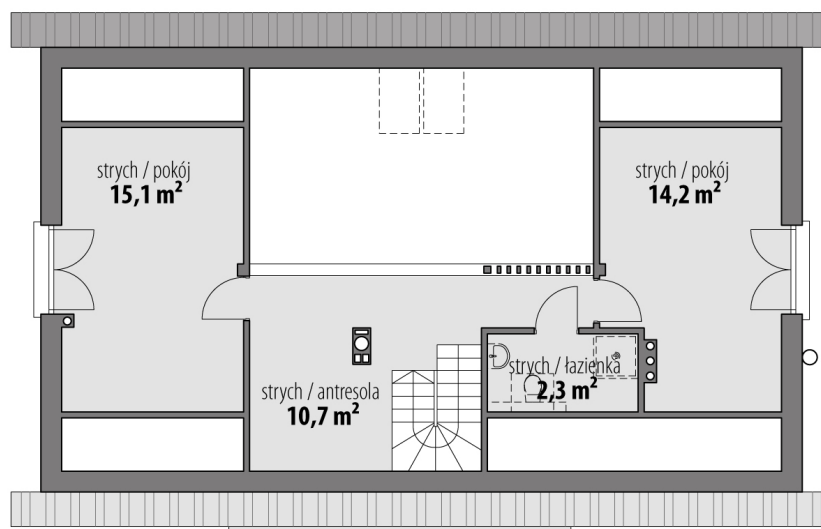
Liczba łazienek 2

Garaż 0

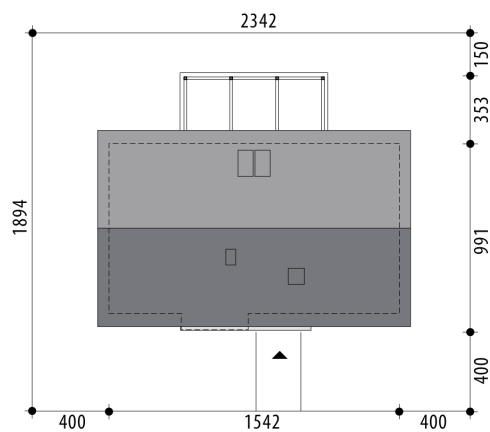




RZUT PARTER



RZUT



RZUT DZIAŁKI

