

Projekt domu Nana

autor: Tomasz Flak Katarzyna Widurska
cena projektu: 4 450 zł



Powierzchnia użytkowa 110,80 m²

+ powierzchnia garażu 21,00 m²

Powierzchnia zabudowy 196,60 m²

Kubatura netto 396,50 m³

Powierzchnia dachu skośnego 250,50 m²

Kąt nachylenia dachu 20°

Wysokość budynku 5,60 m

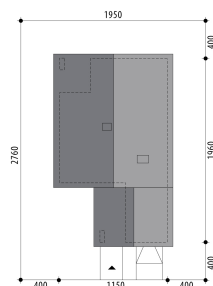
Min. wymiary działki dł. 27,60 m

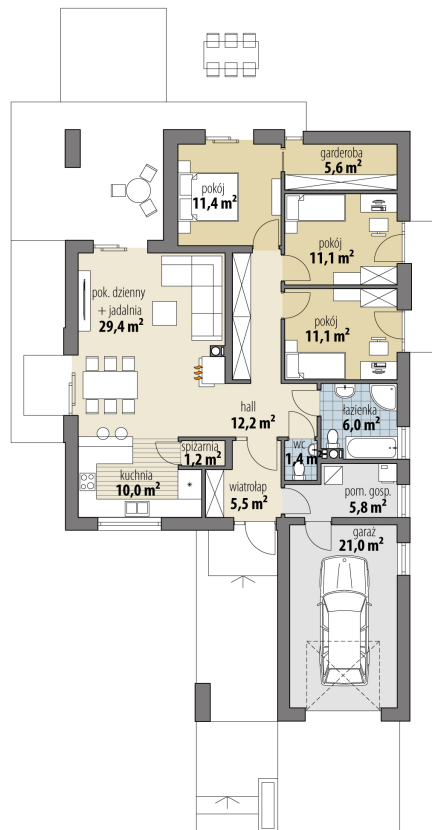
Min. wymiary działki szer. 19,50 m

Liczba pokoi 3

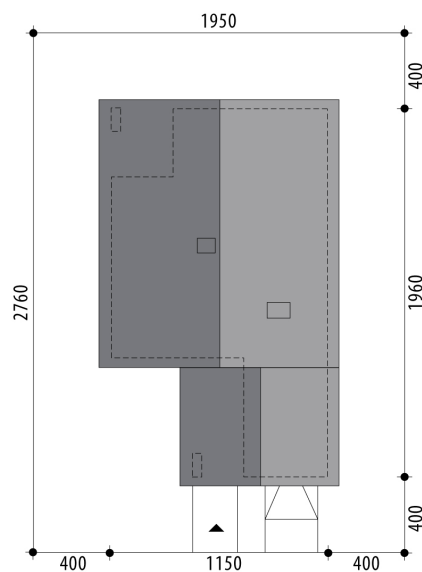
Liczba łazienek 2

Garaż 1





RZUT PARTER



RZUT DZIAŁKI

