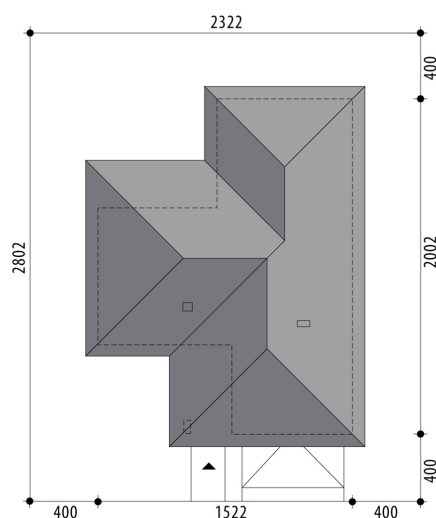


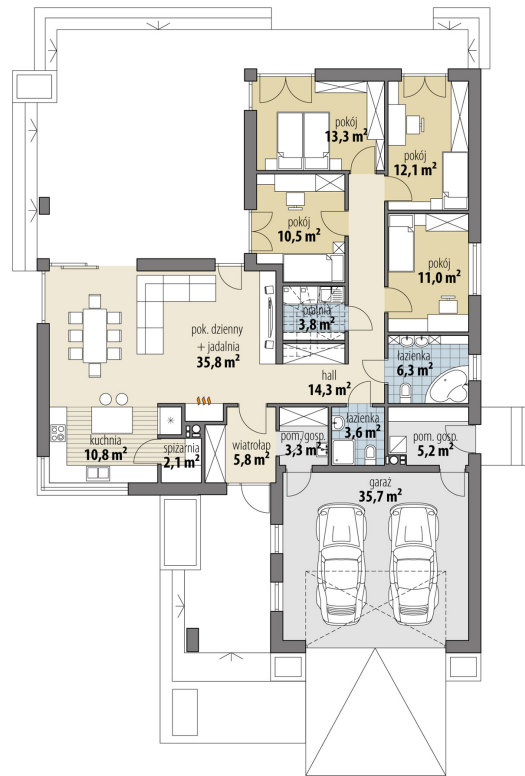
Projekt domu Nela VIII

autor: Marta Zaperty-Adamek Marcin Abramowicz Tomasz Flak
cena projektu: 4 710 zł

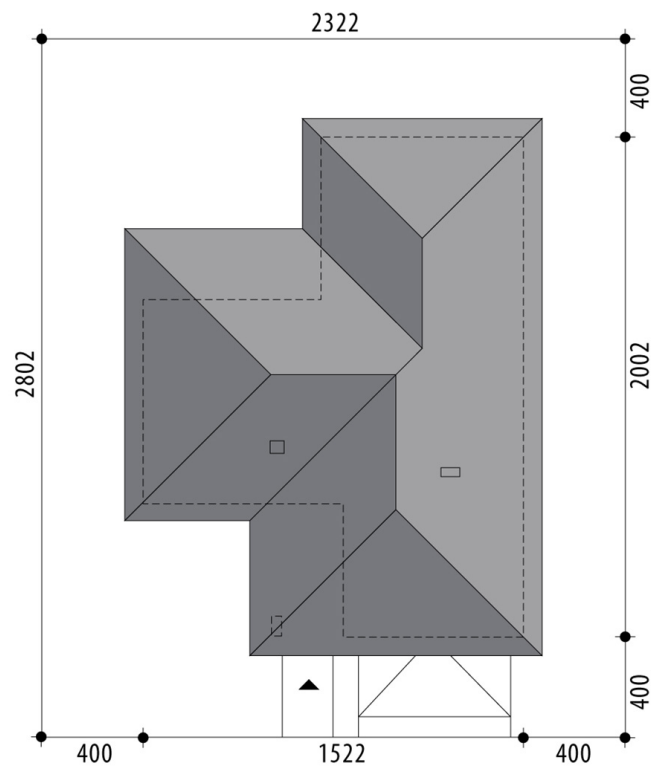


Powierzchnia użytkowa	129,30 m²
+ powierzchnia garażu	35,70 m²
+ powierzchnia pom. gosp.	5,20 m²
+ powierzchnia pom. gosp.	3,30 m²
Powierzchnia zabudowy	245,30 m ²
Kubatura netto	508,80 m ³
Powierzchnia dachu skośnego	331,10 m ²
Kąt nachylenia dachu	25°
Wysokość budynku	6,20 m
Min. wymiary działki dł.	28,02 m
Min. wymiary działki szer.	23,22 m
Liczba pokoi	4
Liczba łazienek	2
Garaż	2





RZUT PARTER



RZUT DZIAŁKI

