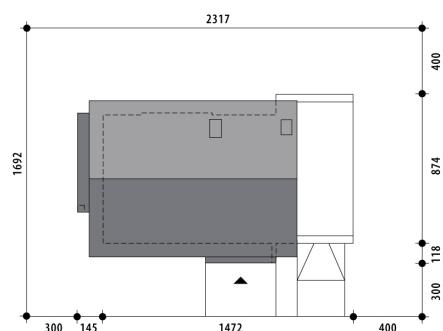


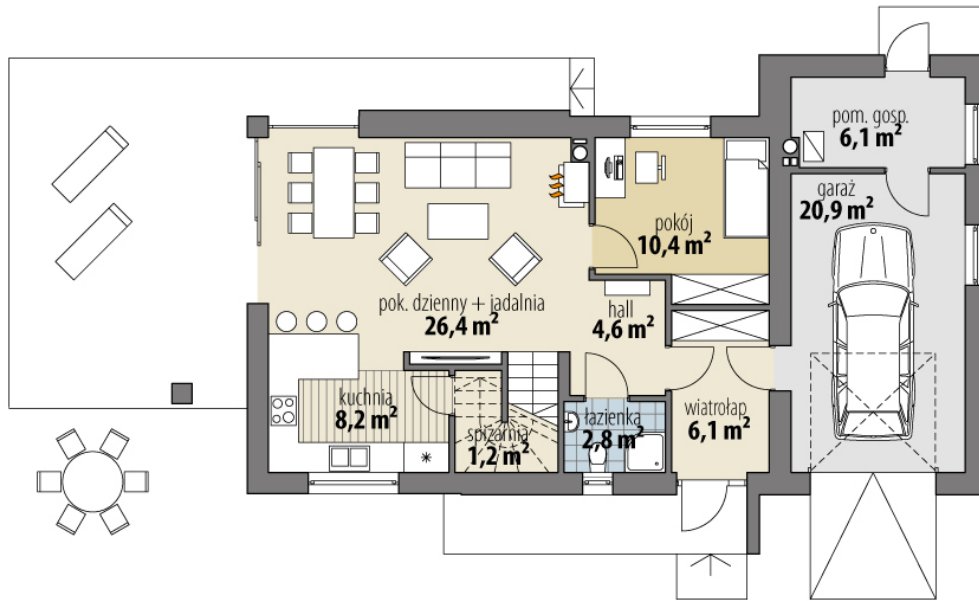
# Projekt domu Nemo I

autor: Tomasz Flak Katarzyna Widurska  
cena projektu: 4 450 zł

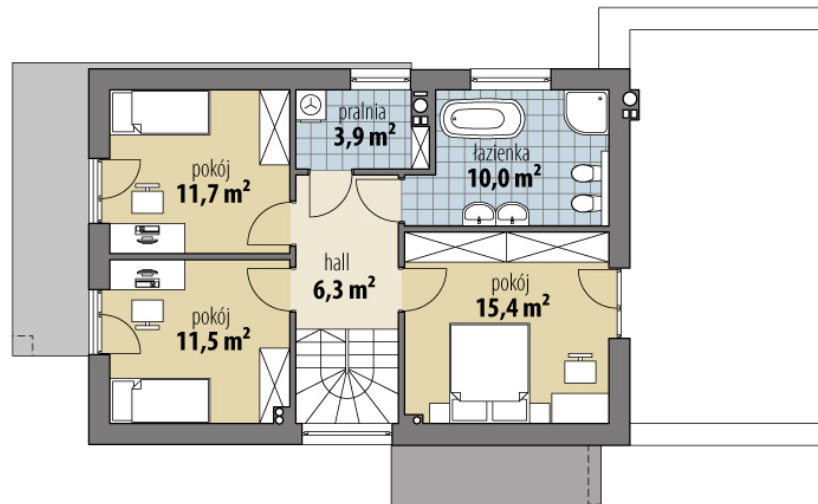


<b>Powierzchnia użytkowa</b>	<b>118,50 m<sup>2</sup></b>
<b>+ powierzchnia garażu</b>	<b>20,90 m<sup>2</sup></b>
<b>+ powierzchnia pom. gosp.</b>	<b>6,10 m<sup>2</sup></b>
Powierzchnia zabudowy	130,10 m <sup>2</sup>
Kubatura netto	430,40 m <sup>3</sup>
Powierzchnia dachu skośnego	139,40 m <sup>2</sup>
Powierzchnia dachu płaskiego	14,00 m <sup>2</sup>
Kąt nachylenia dachu	40°
Wysokość budynku	8,90 m
Min. wymiary działki dł.	16,92 m
Min. wymiary działki szer.	23,17 m
Liczba pokoi	4
Liczba łazienek	2
Garaż	1

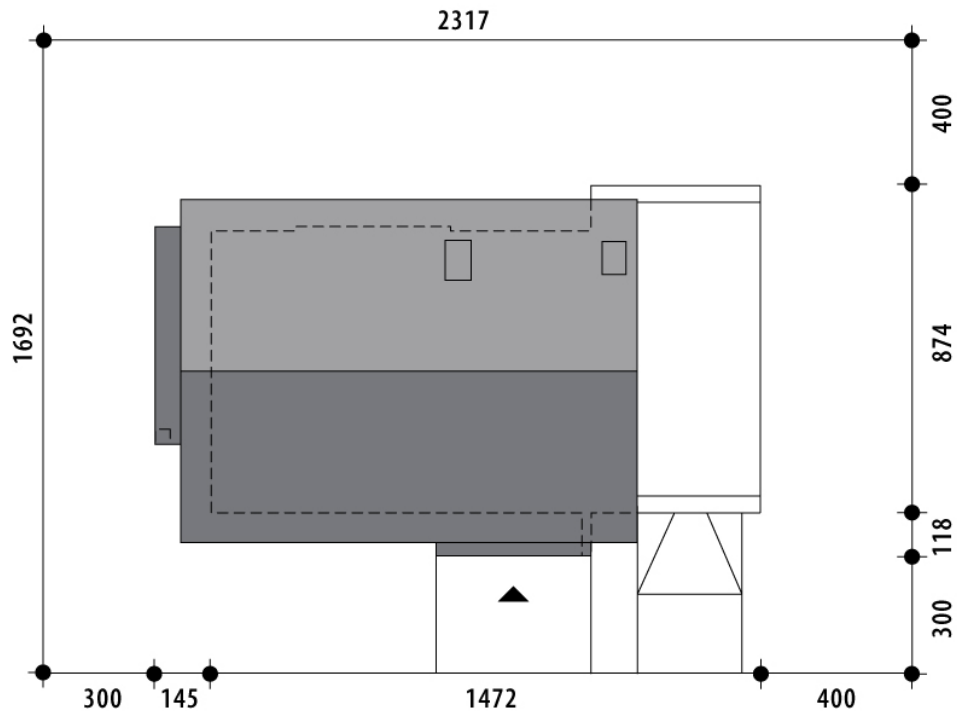




RZUT PARTER



RZUT



RZUT DZIAŁKI

