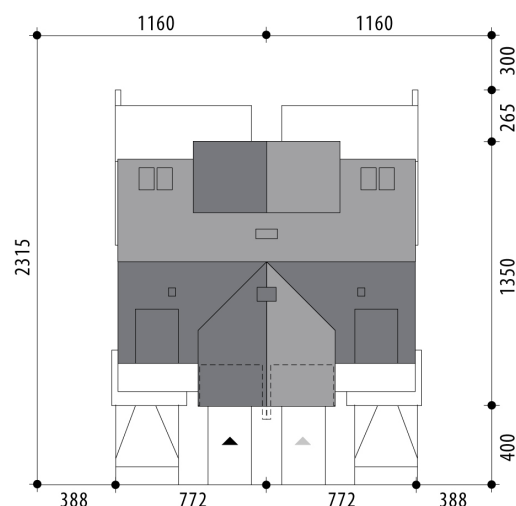


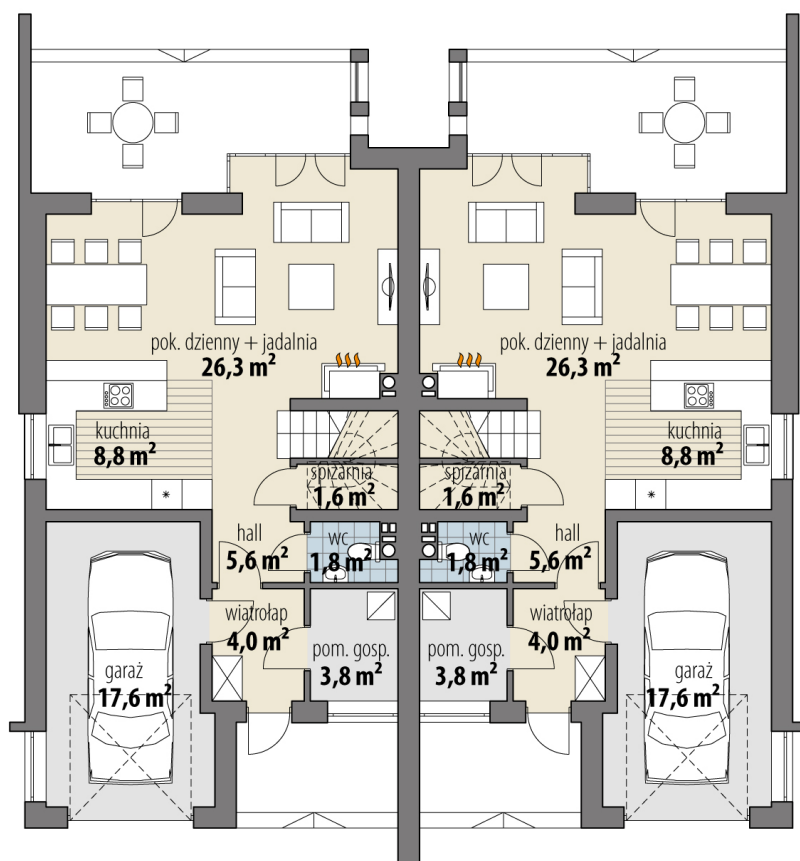
# Projekt domu Ofelia - bliźniak

autor: Tomasz Flak Katarzyna Widurska  
cena projektu: 6 720 zł

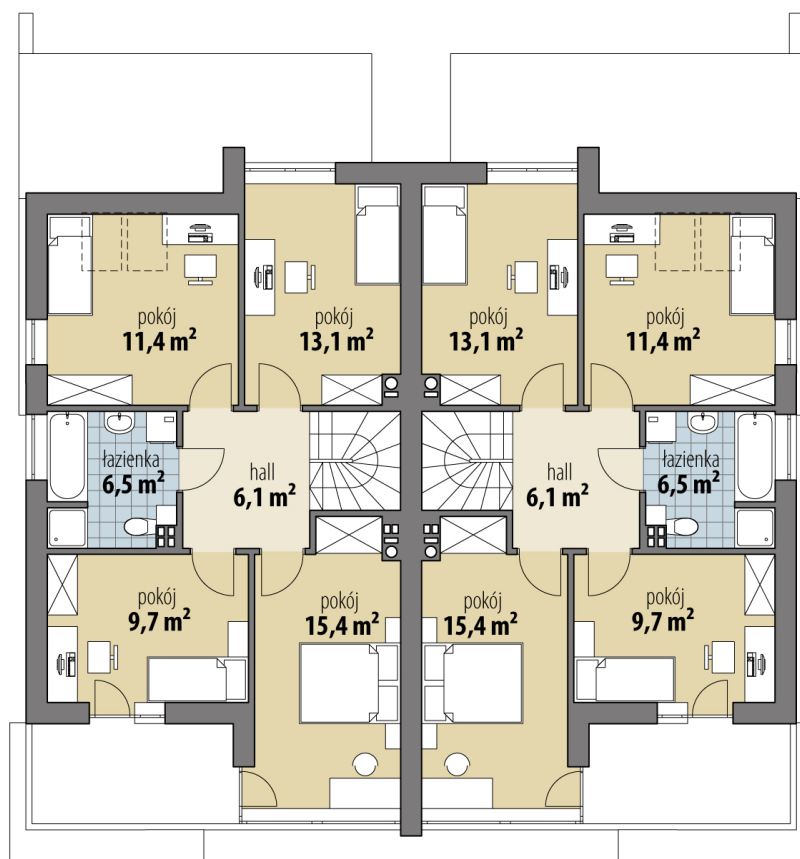


<b>Powierzchnia użytkowa</b>	<b>114,50 m<sup>2</sup></b>
<b>+ powierzchnia garażu</b>	<b>17,60 m<sup>2</sup></b>
Powierzchnia zabudowy	117,60 m <sup>2</sup>
Kubatura netto	397,60 m <sup>3</sup>
Powierzchnia dachu skośnego	87,80 m <sup>2</sup>
Kąt nachylenia dachu	35°
Wysokość budynku	8,50 m
Min. wymiary działki dł.	23,15 m
Min. wymiary działki szer.	11,60 m
Liczba pokoi	4
Liczba łazienek	2
Garaż	1

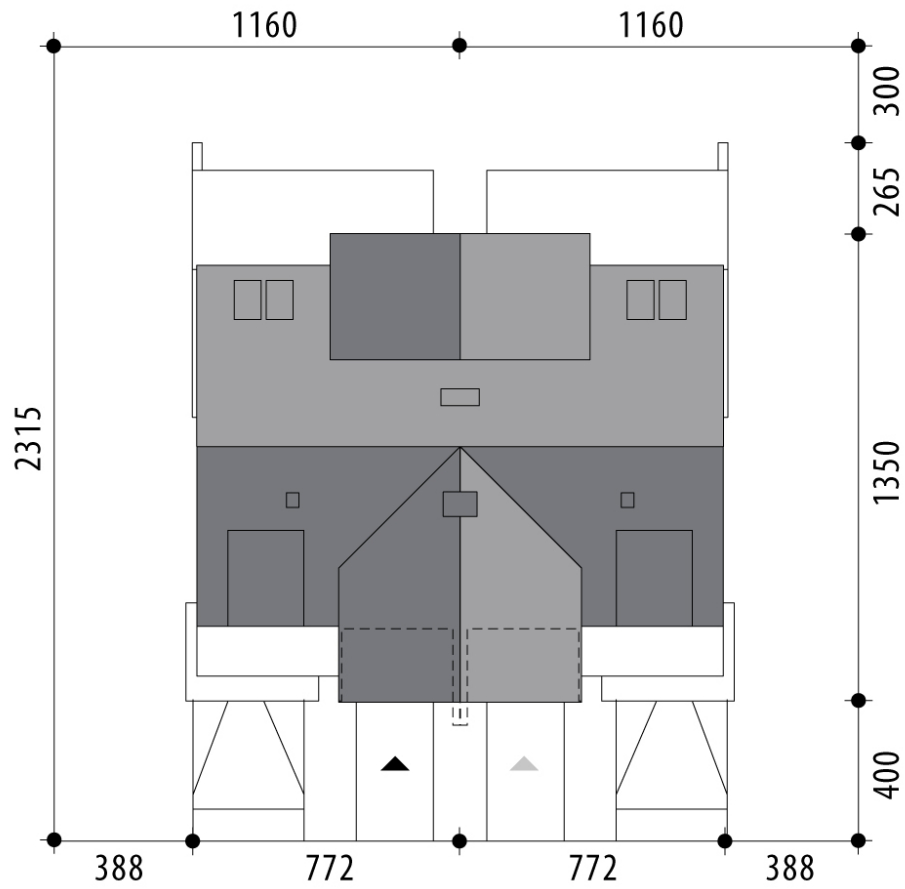




RZUT PARTER



RZUT



RZUT DZIAŁKI

