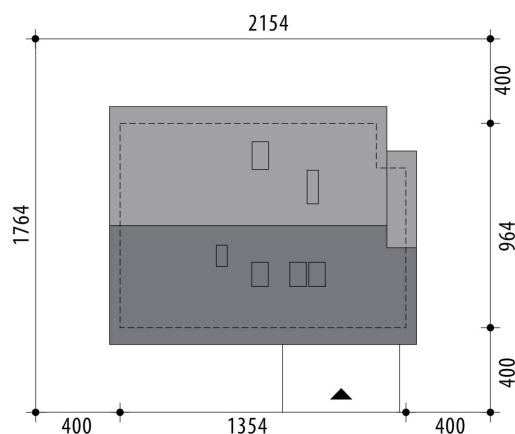


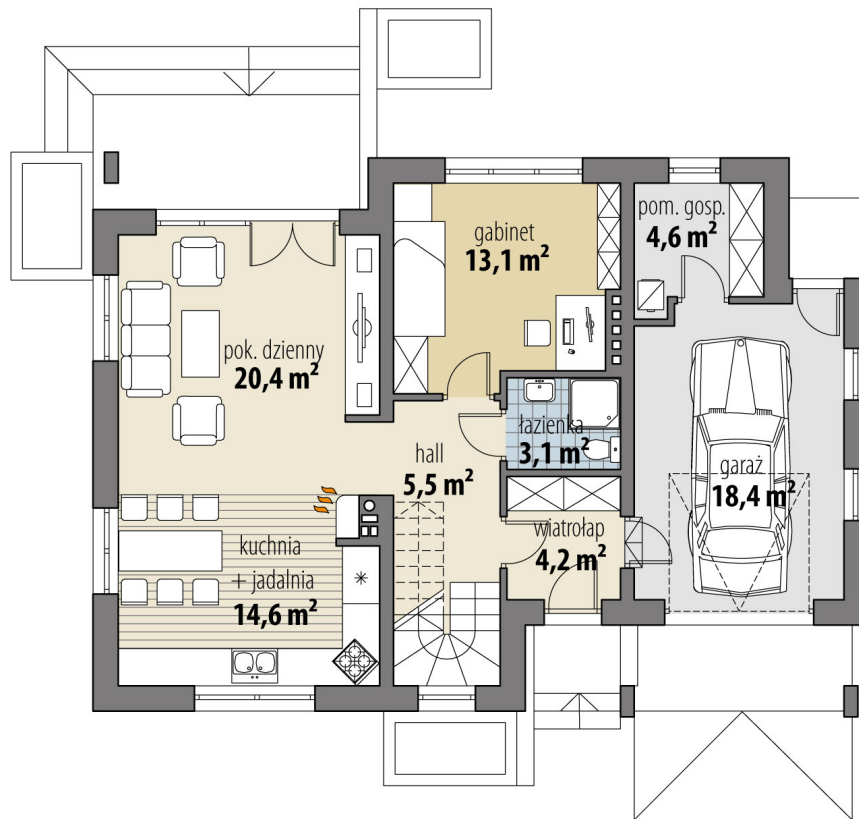
Projekt domu Olimpia

autor: Bartłomiej Chomicz
cena projektu: 4 660 zł

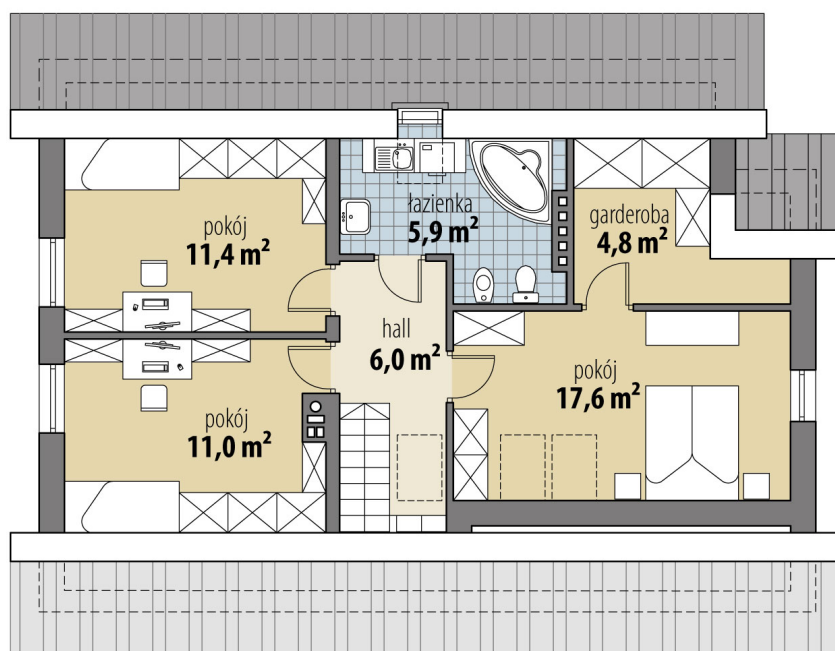


Powierzchnia użytkowa	117,60 m²
+ powierzchnia garażu	18,40 m²
+ powierzchnia pom. gosp.	4,60 m²
Powierzchnia zabudowy	127,80 m ²
Kubatura netto	478,20 m ³
Powierzchnia dachu skośnego	199,70 m ²
Kąt nachylenia dachu	35°
Wysokość budynku	7,80 m
Min. wymiary działki dł.	17,64 m
Min. wymiary działki szer.	21,54 m
Liczba pokoi	4
Liczba łazienek	2
Garaż	1





RZUT PARTER



RZUT

