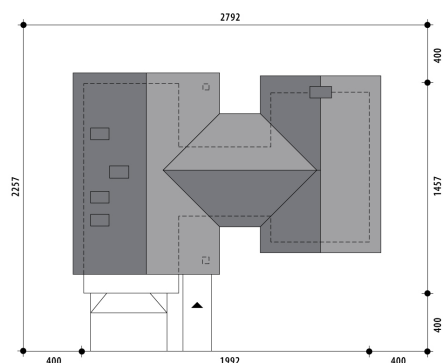


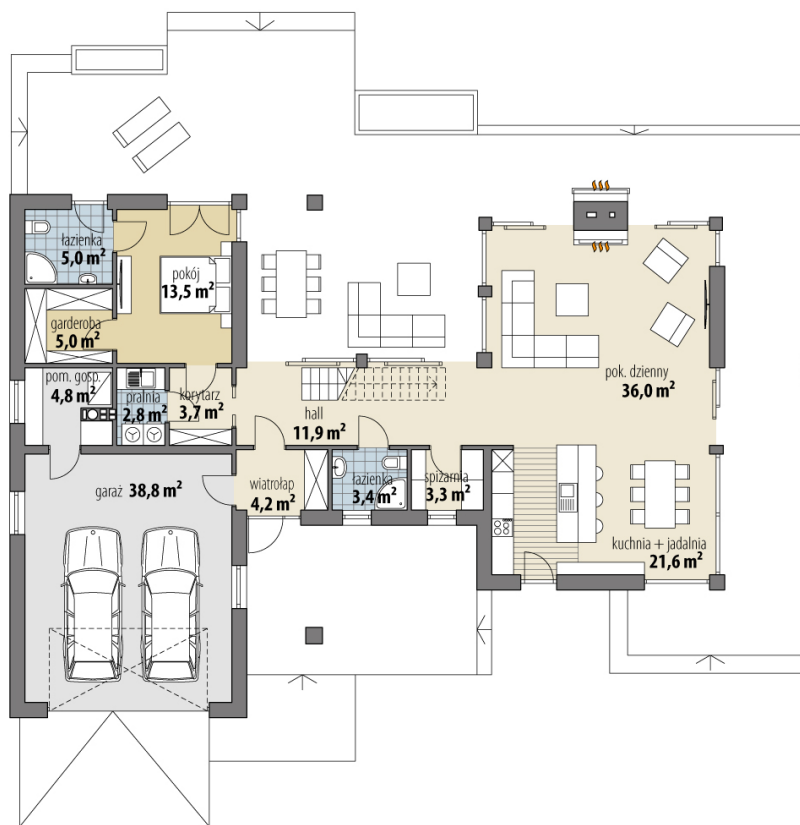
# Projekt domu Orchidea II

autor: Marta Zaperty-Adamek Marcin Abramowicz  
cena projektu: 6 490 zł

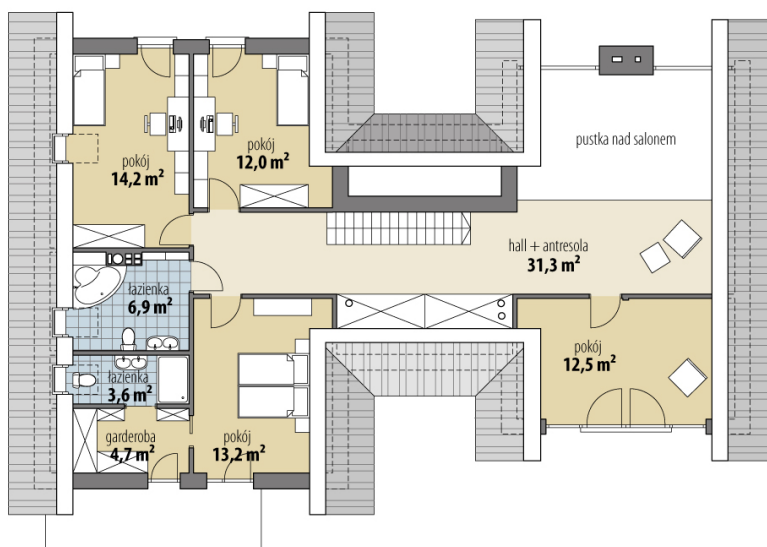


<b>Powierzchnia użytkowa</b>	<b>208,80 m<sup>2</sup></b>
<b>+ powierzchnia garażu</b>	<b>38,80 m<sup>2</sup></b>
<b>+ powierzchnia pom. gosp.</b>	<b>4,80 m<sup>2</sup></b>
Powierzchnia zabudowy	224,00 m <sup>2</sup>
Kubatura netto	882,20 m <sup>3</sup>
Powierzchnia dachu skośnego	360,90 m <sup>2</sup>
Kąt nachylenia dachu	42°
Wysokość budynku	8,10 m
Min. wymiary działki dł.	22,57 m
Min. wymiary działki szer.	27,92 m
Liczba pokoi	5
Liczba łazienek	4
Garaż	2

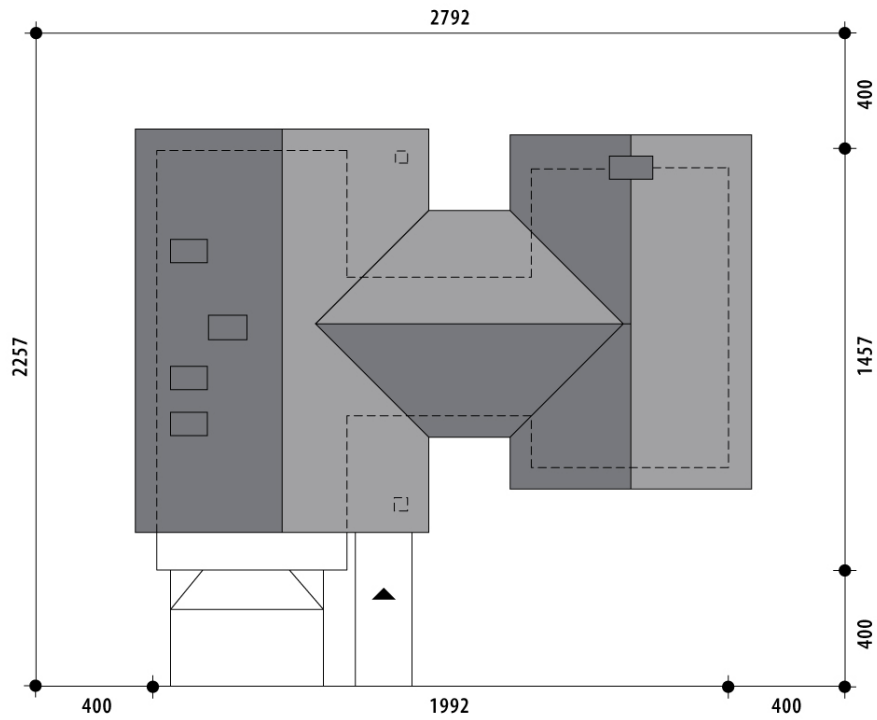




RZUT PARTER



RZUT



RZUT DZIAŁKI







