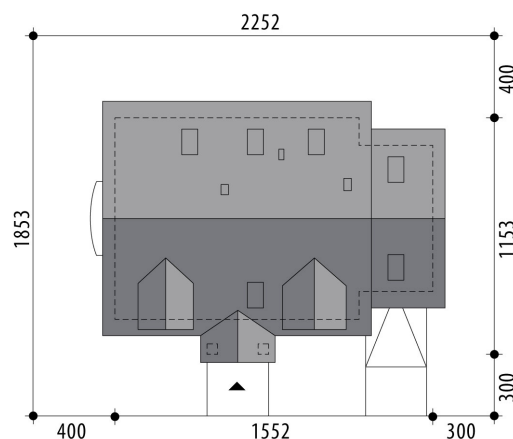


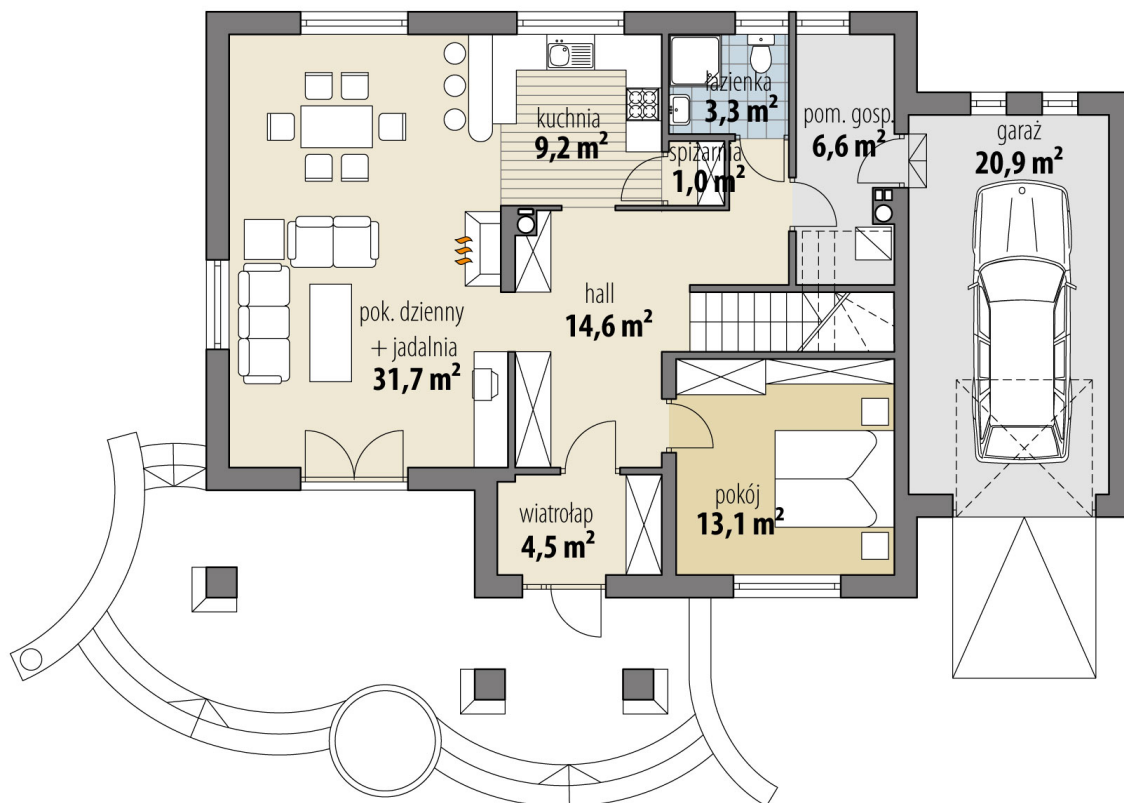
# Projekt domu Pallas

autor: Marcin Abramowicz  
cena projektu: 4 870 zł

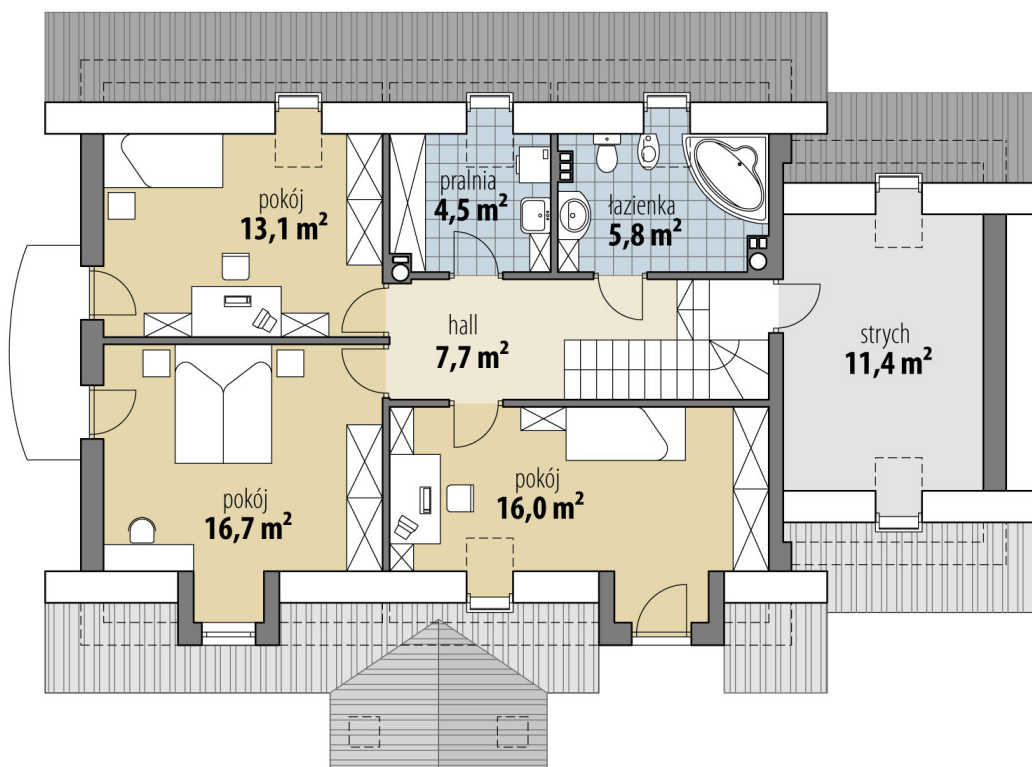


<b>Powierzchnia użytkowa</b>	<b>147,80 m<sup>2</sup></b>
<b>+ powierzchnia garażu</b>	<b>20,90 m<sup>2</sup></b>
<b>+ powierzchnia strychu</b>	<b>11,40 m<sup>2</sup></b>
Powierzchnia zabudowy	147,80 m <sup>2</sup>
Kubatura netto	562,80 m <sup>3</sup>
Powierzchnia dachu skośnego	255,40 m <sup>2</sup>
Kąt nachylenia dachu	40°
Wysokość budynku	8,50 m
Min. wymiary działki dł.	18,53 m
Min. wymiary działki szer.	22,52 m
Liczba pokoi	4
Liczba łazienek	2
Garaż	1





RZUT PARTER



RZUT

