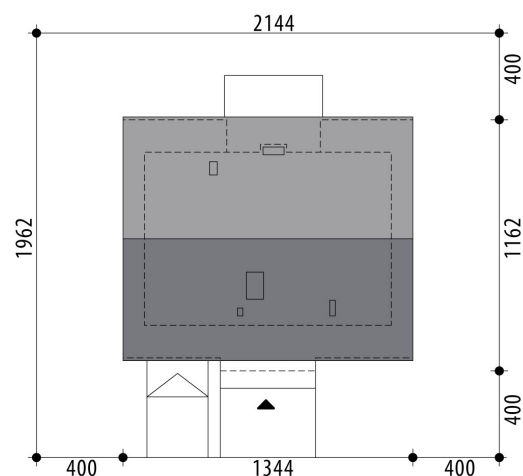


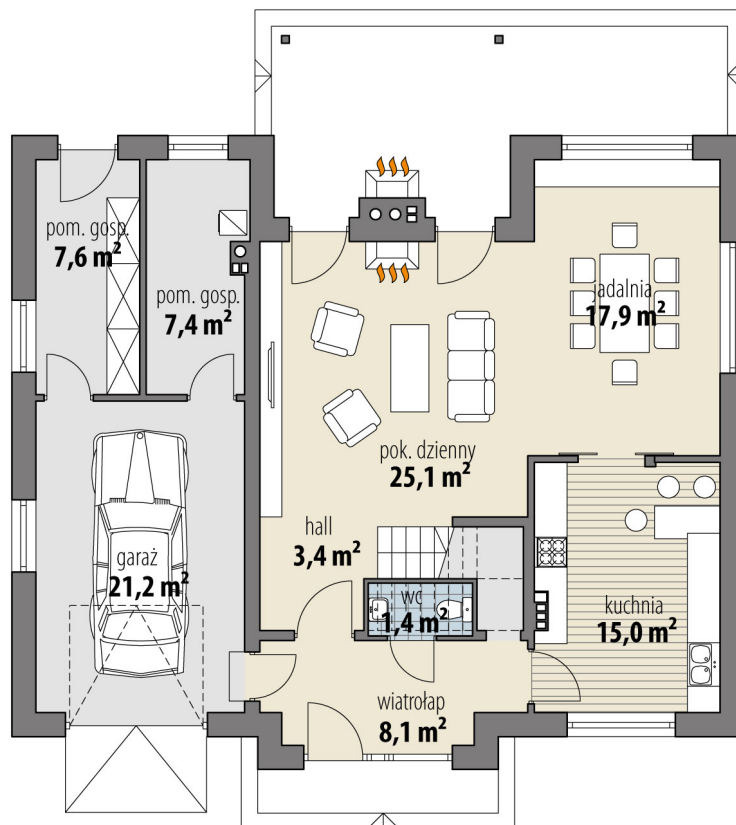
# Projekt domu Pasat

autor: Bartłomiej Chomicz  
cena projektu: 4 770 zł

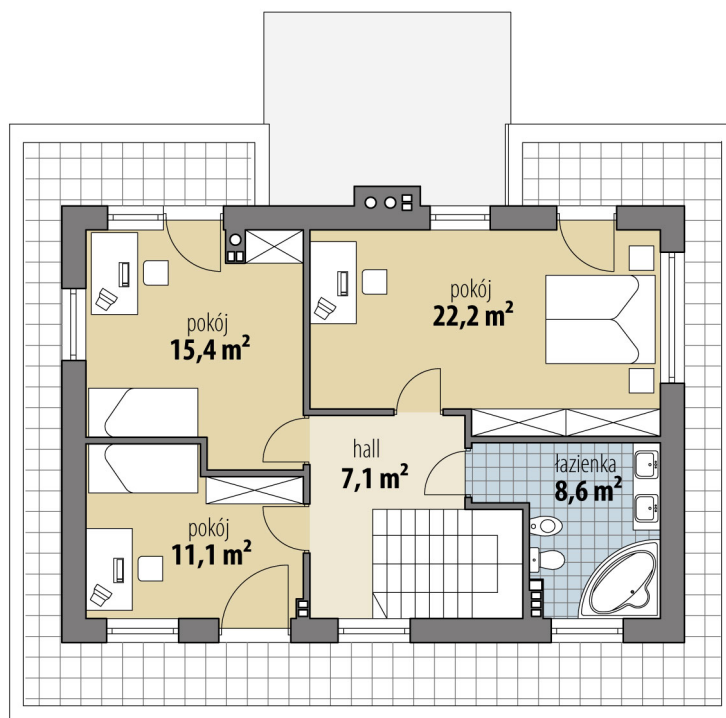


<b>Powierzchnia użytkowa</b>	<b>135,30 m<sup>2</sup></b>
<b>+ powierzchnia garażu</b>	<b>21,20 m<sup>2</sup></b>
<b>+ powierzchnia kotłowni</b>	<b>7,40 m<sup>2</sup></b>
<b>+ powierzchnia pom. gospodarcze</b>	<b>7,60 m<sup>2</sup></b>
Powierzchnia zabudowy	144,80 m <sup>2</sup>
Kubatura netto	473,40 m <sup>3</sup>
Powierzchnia dachu skośnego	184,00 m <sup>2</sup>
Kąt nachylenia dachu	22°
Wysokość budynku	8,20 m
Min. wymiary działki dł.	19,62 m
Min. wymiary działki szer.	21,44 m
Liczba pokoi	3
Liczba łazienek	2
Garaż	1





RZUT PARTER



RZUT

