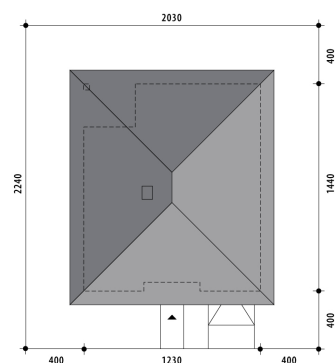


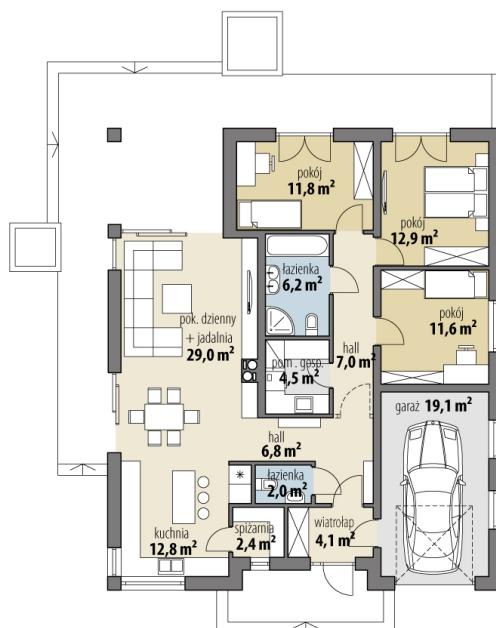
# Projekt domu Patrycjusz III

autor: Marcin Abramowicz Marta Zaperty-Adamek  
cena projektu: 4 440 zł

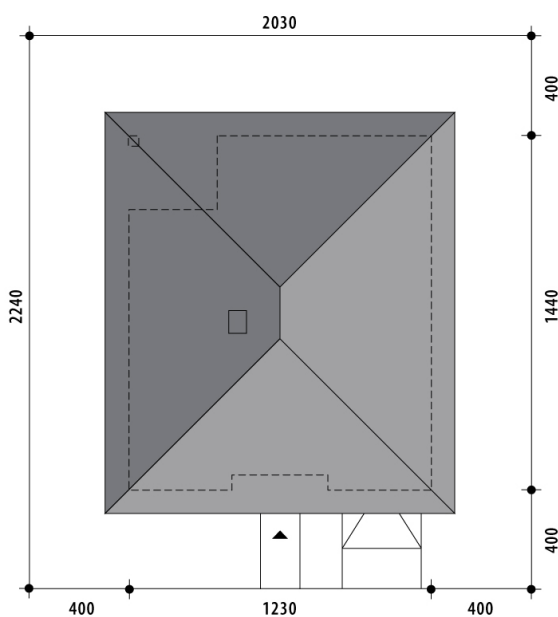


|                                  |                             |
|----------------------------------|-----------------------------|
| <b>Powierzchnia użytkowa</b>     | <b>106,60 m<sup>2</sup></b> |
| <b>+ powierzchnia garażu</b>     | <b>19,10 m<sup>2</sup></b>  |
| <b>+ powierzchnia pom. gosp.</b> | <b>4,50 m<sup>2</sup></b>   |
| Powierzchnia zabudowy            | 177,70 m <sup>2</sup>       |
| Kubatura netto                   | 386,00 m <sup>3</sup>       |
| Powierzchnia dachu skośnego      | 266,00 m <sup>2</sup>       |
| Kąt nachylenia dachu             | 30°                         |
| Wysokość budynku                 | 7,40 m                      |
| Min. wymiary działki dł.         | 22,40 m                     |
| Min. wymiary działki szer.       | 20,30 m                     |
| Liczba pokoi                     | 3                           |
| Liczba łazienek                  | 2                           |
| Garaż                            | 1                           |





RZUT PARTER



RZUT DZIAŁKI



