

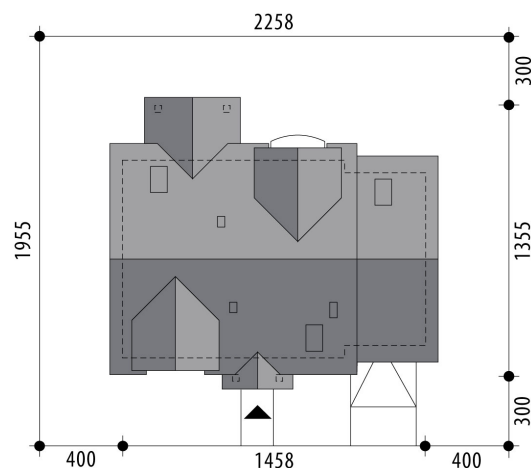
# Projekt domu Planeta I

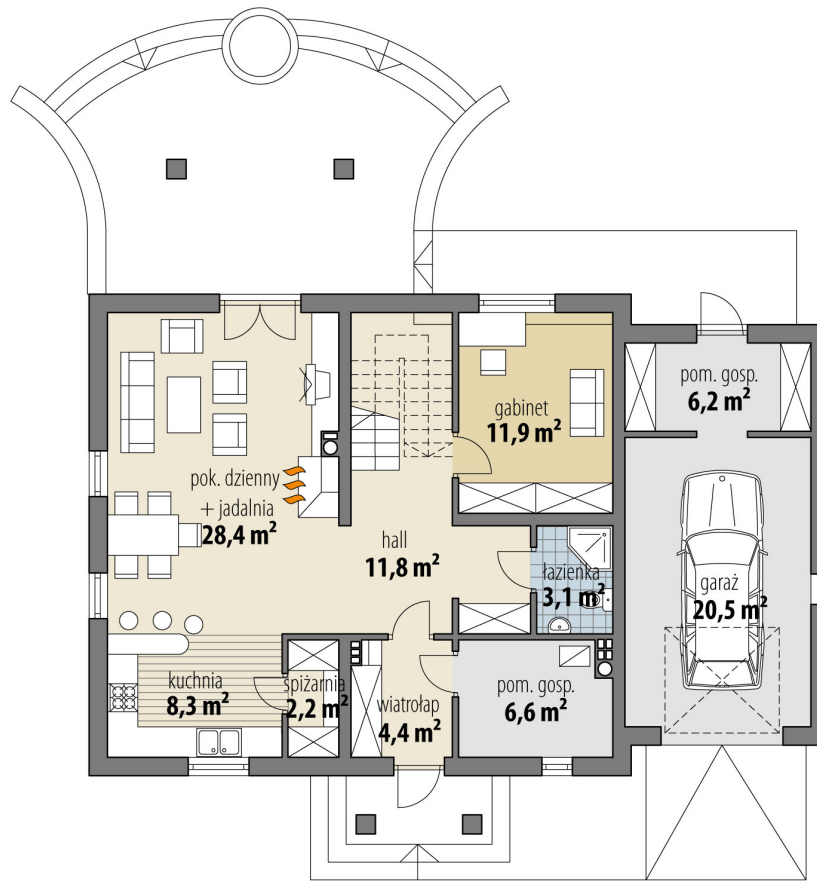
autor: Tomasz Flak

cena projektu: 4 770 zł

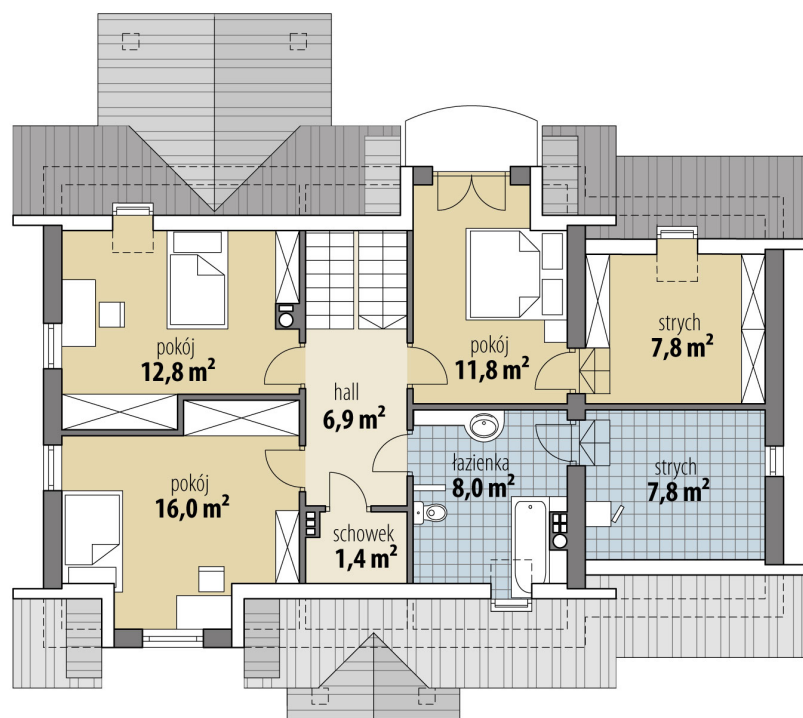


<b>Powierzchnia użytkowa</b>	<b>133,60 m<sup>2</sup></b>
<b>+ powierzchnia garażu</b>	<b>20,50 m<sup>2</sup></b>
<b>+ powierzchnia pom. gosp.</b>	<b>6,20 m<sup>2</sup></b>
<b>+ powierzchnia strychu</b>	<b>7,80 m<sup>2</sup></b>
<b>+ powierzchnia strychu</b>	<b>7,80 m<sup>2</sup></b>
Powierzchnia zabudowy	139,00 m <sup>2</sup>
Kubatura netto	525,80 m <sup>3</sup>
Powierzchnia dachu skośnego	245,60 m <sup>2</sup>
Kąt nachylenia dachu	40°
Wysokość budynku	8,30 m
Min. wymiary działki dł.	19,55 m
Min. wymiary działki szer.	22,58 m
Liczba pokoi	4
Liczba łazienek	2
Garaż	1





RZUT PARTER



RZUT

