

Projekt domu Planeta II

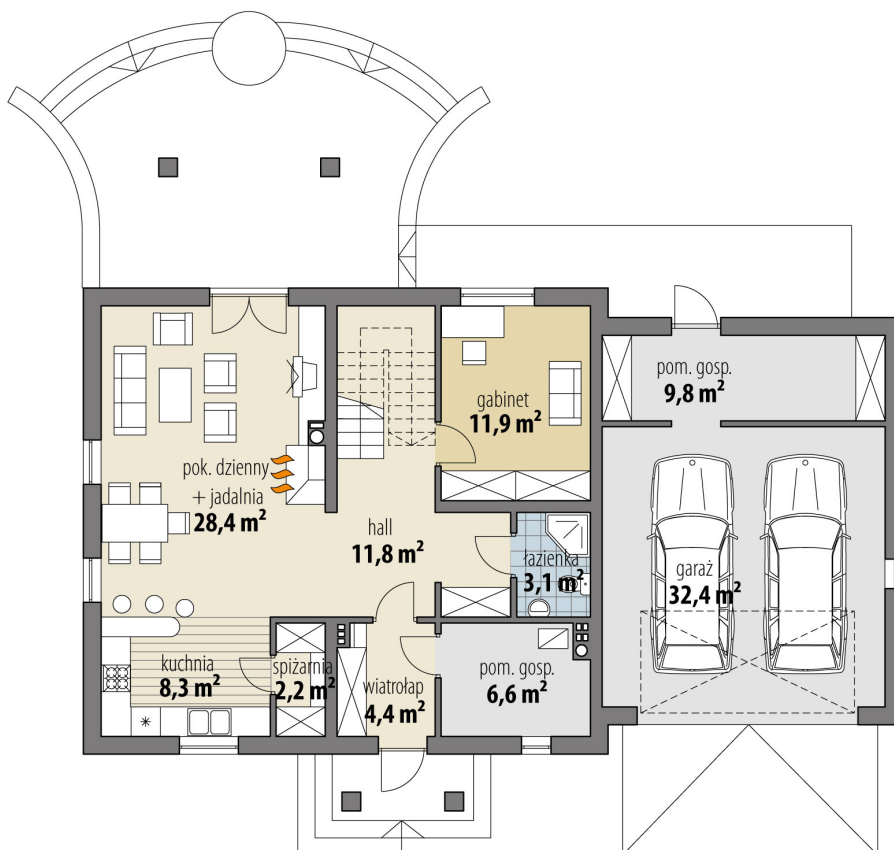
autor: Tomasz Flak

cena projektu: 4 920 zł



Powierzchnia użytkowa	133,60 m²
+ powierzchnia garażu	32,40 m²
+ powierzchnia pom. gosp.	9,80 m²
+ powierzchnia strychu	12,60 m²
+ powierzchnia strychu	12,60 m²
Powierzchnia zabudowy	156,80 m ²
Kubatura netto	586,50 m ³
Powierzchnia dachu skośnego	272,70 m ²
Kąt nachylenia dachu	40°
Wysokość budynku	8,30 m
Min. wymiary działki dł.	19,55 m
Min. wymiary działki szer.	24,78 m
Liczba pokoi	4
Liczba łazienek	2
Garaż	2





RZUT PARTER



RZUT



RZUT DZIAŁKI

