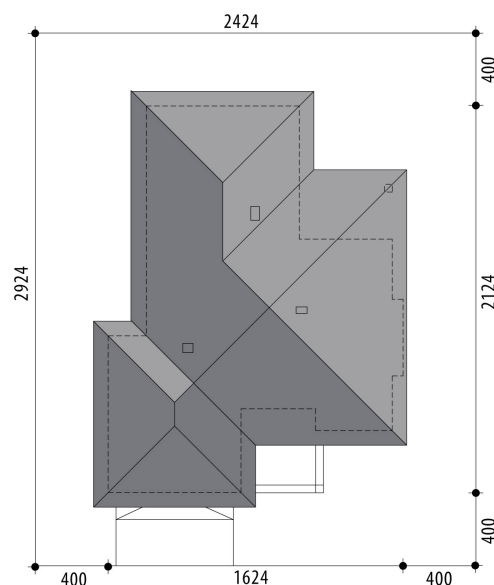


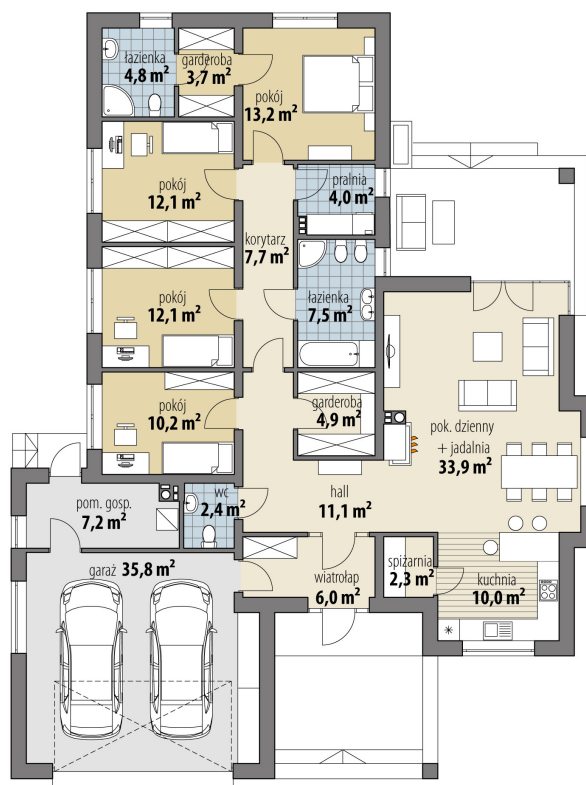
Projekt domu Proteusz

autor: Tomasz Flak Katarzyna Widurska
cena projektu: 4 920 zł

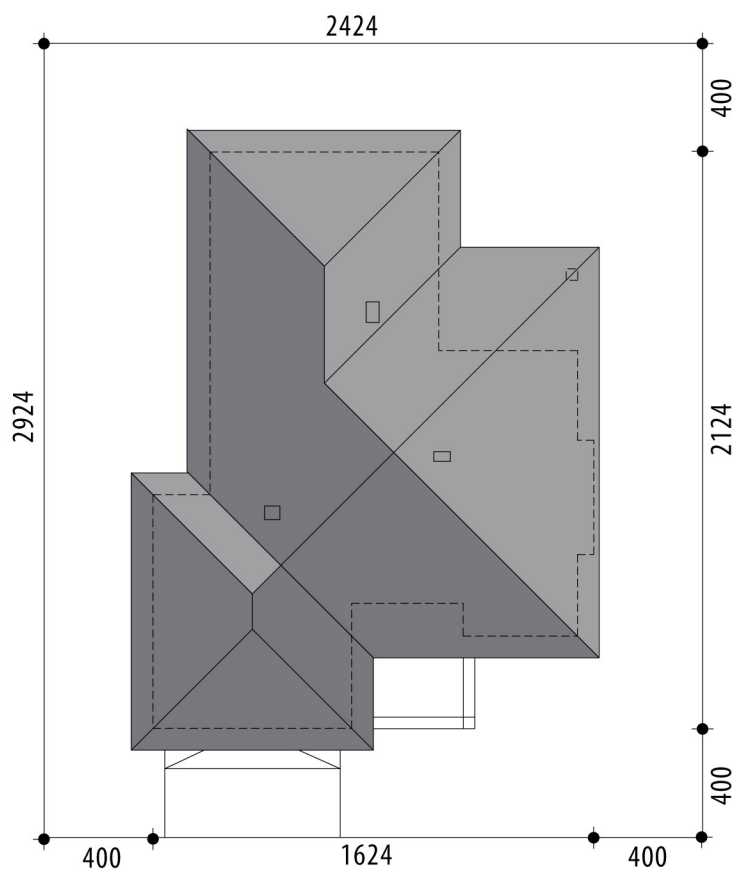


Powierzchnia użytkowa	145,90 m²
+ powierzchnia garażu	35,80 m²
+ powierzchnia pom. gosp.	7,20 m²
Powierzchnia zabudowy	273,00 m ²
Kubatura netto	581,50 m ³
Powierzchnia dachu skośnego	348,20 m ²
Kąt nachylenia dachu	25°
Wysokość budynku	7,10 m
Min. wymiary działki dł.	29,24 m
Min. wymiary działki szer.	24,24 m
Liczba pokoi	4
Liczba łazienek	3
Garaż	2





RZUT PARTER



RZUT DZIAŁKI



