

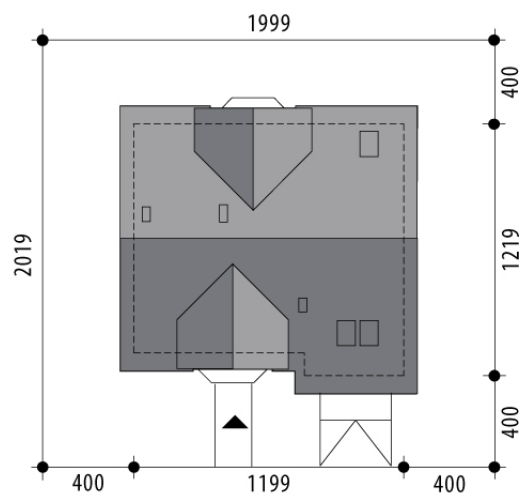
Projekt domu Proton I

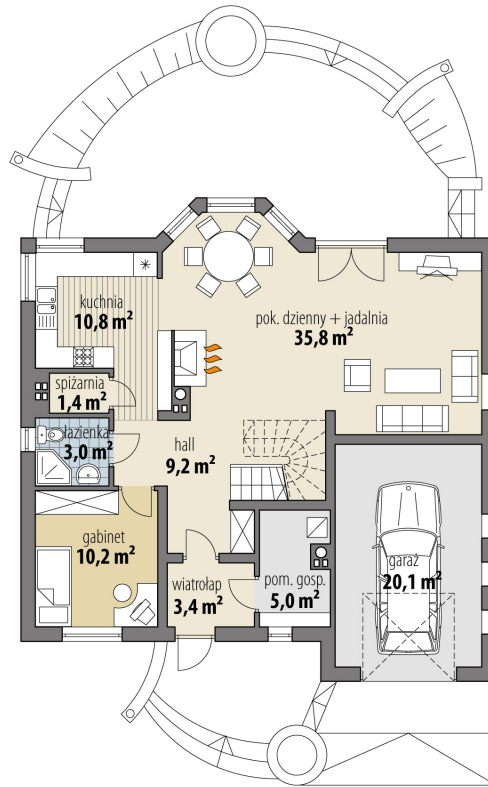
autor: Tomasz Flak

cena projektu: 4 870 zł

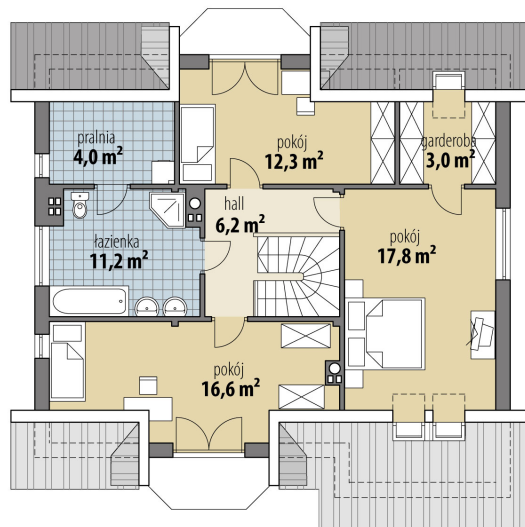


Powierzchnia użytkowa	149,90 m²
+ powierzchnia garażu	20,10 m²
Powierzchnia zabudowy	136,90 m ²
Kubatura netto	494,30 m ³
Powierzchnia dachu skośnego	212,10 m ²
Kąt nachylenia dachu	40°
Wysokość budynku	8,50 m
Min. wymiary działki dł.	20,19 m
Min. wymiary działki szer.	19,99 m
Liczba pokoi	4
Liczba łazienek	2
Garaż	1





RZUT PARTER



RZUT

