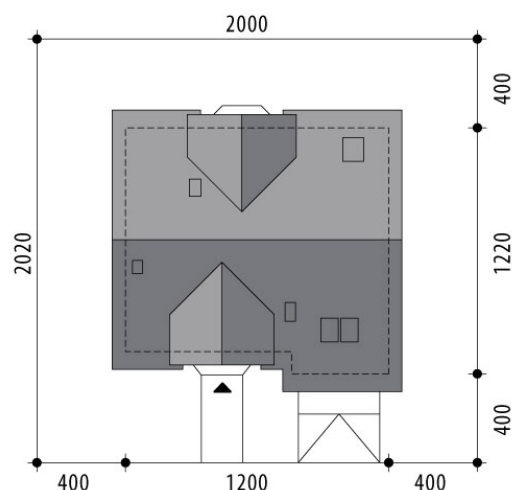


Projekt domu Proton I p

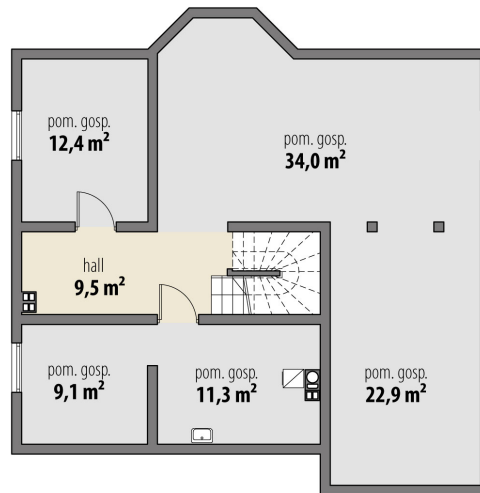
autor: Tomasz Flak Karolina Pawłowska
cena projektu: 4 870 zł



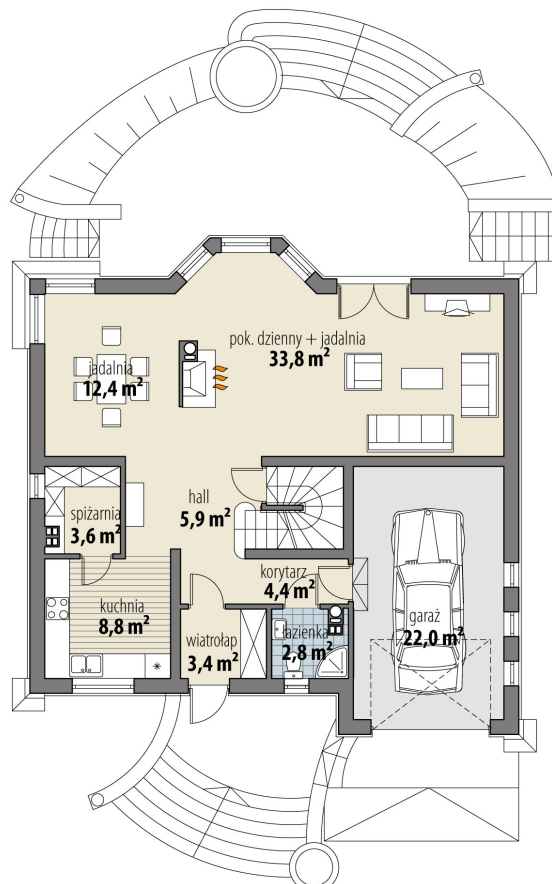
Powierzchnia użytkowa	146,70 m²
+ powierzchnia garażu	22,00 m²
+ powierzchnia hall	9,50 m²
+ powierzchnia kotłowni	11,30 m²
+ powierzchnia pom. gosp.	12,40 m²
+ powierzchnia pom. gosp.	34,00 m²
+ powierzchnia pom. gosp.	22,90 m²
+ powierzchnia pom. gosp.	9,10 m²
Powierzchnia zabudowy	126,90 m ²
Kubatura netto	713,90 m ³
Powierzchnia dachu skośnego	212,00 m ²
Kąt nachylenia dachu	40°
Wysokość budynku	9,30 m
Min. wymiary działki dł.	20,20 m
Min. wymiary działki szer.	20,00 m
Liczba pokoi	3
Liczba łazienek	2
Garaż	1



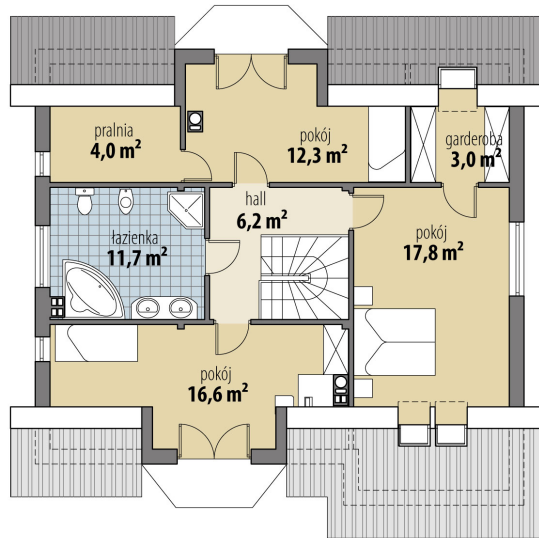




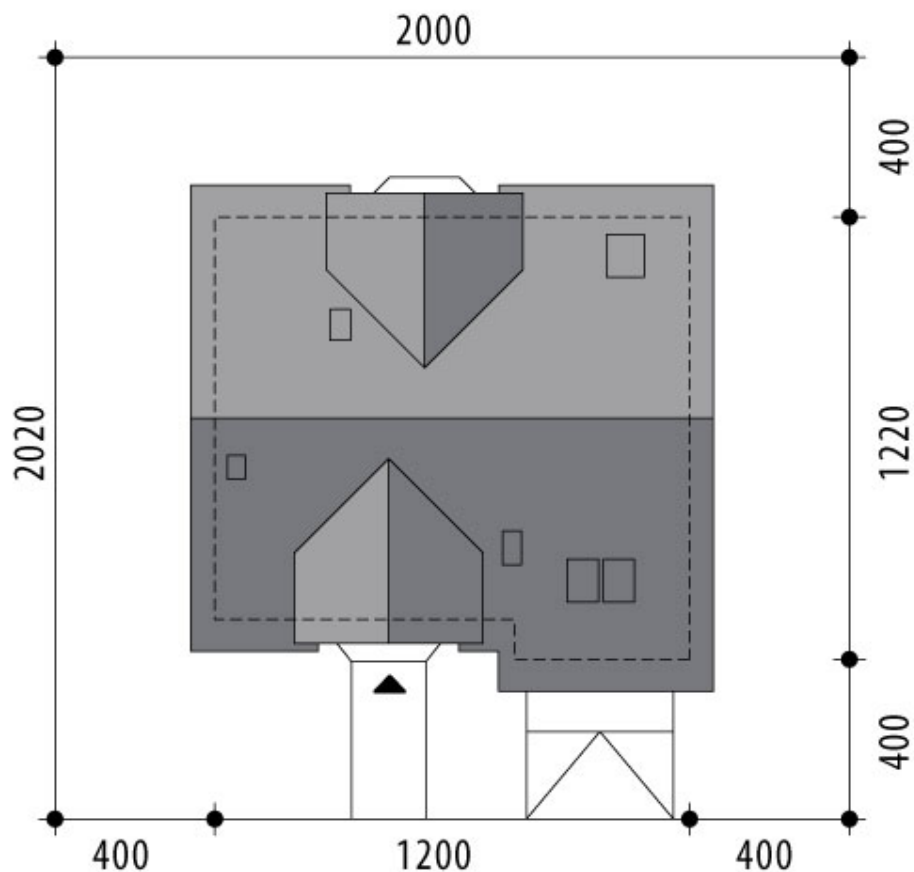
RZUT PIWNICA



RZUT PARTER



RZUT



RZUT DZIAŁKI

