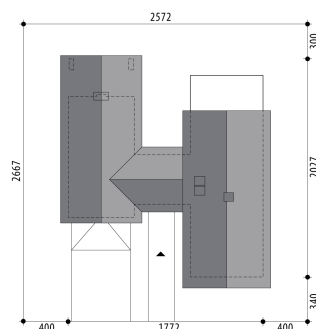


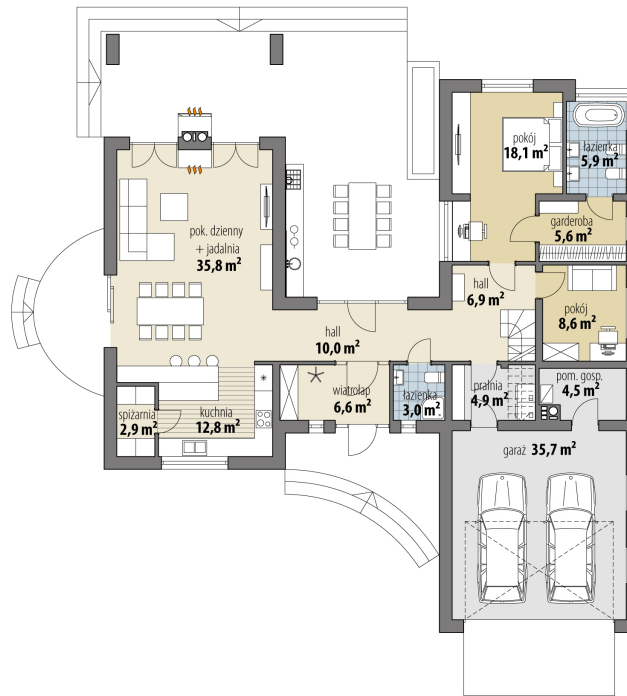
# Projekt domu Risa

autor: Tomasz Flak Katarzyna Widurska  
cena projektu: 5 550 zł

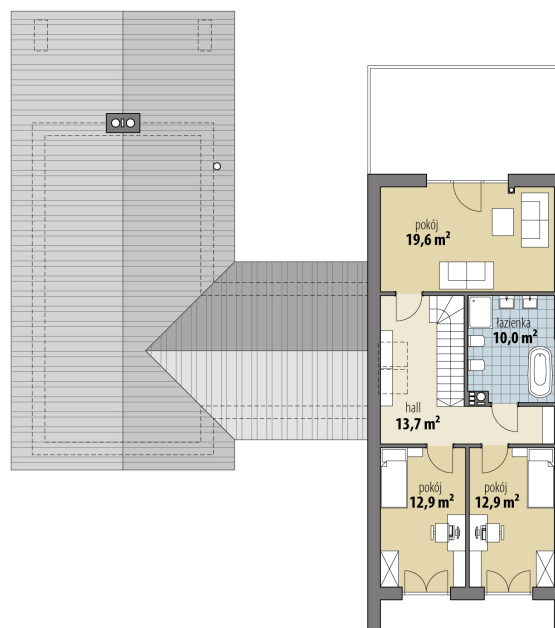


<b>Powierzchnia użytkowa</b>	<b>190,30 m<sup>2</sup></b>
<b>+ powierzchnia garażu</b>	<b>35,70 m<sup>2</sup></b>
<b>+ powierzchnia pom. gosp.</b>	<b>4,50 m<sup>2</sup></b>
Powierzchnia zabudowy	234,90 m <sup>2</sup>
Kubatura netto	731,90 m <sup>3</sup>
Powierzchnia dachu skośnego	294,60 m <sup>2</sup>
Kąt nachylenia dachu	25°
Wysokość budynku	7,40 m
Min. wymiary działki dł.	26,67 m
Min. wymiary działki szer.	25,72 m
Liczba pokoi	5
Liczba łazienek	3
Garaż	2

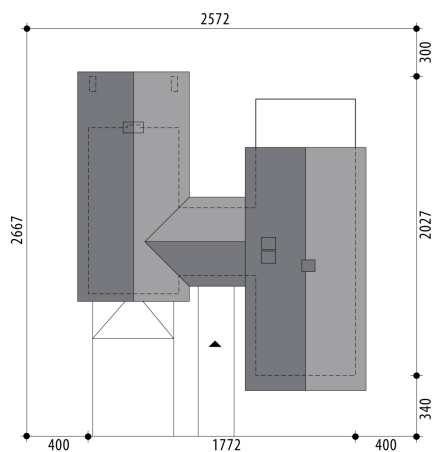




RZUT PARTER



RZUT



RZUT DZIAŁKI

