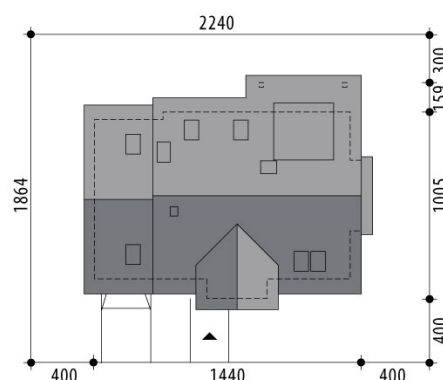


Projekt domu Safira

autor: Tomasz Flak Katarzyna Widurska
cena projektu: 4 660 zł

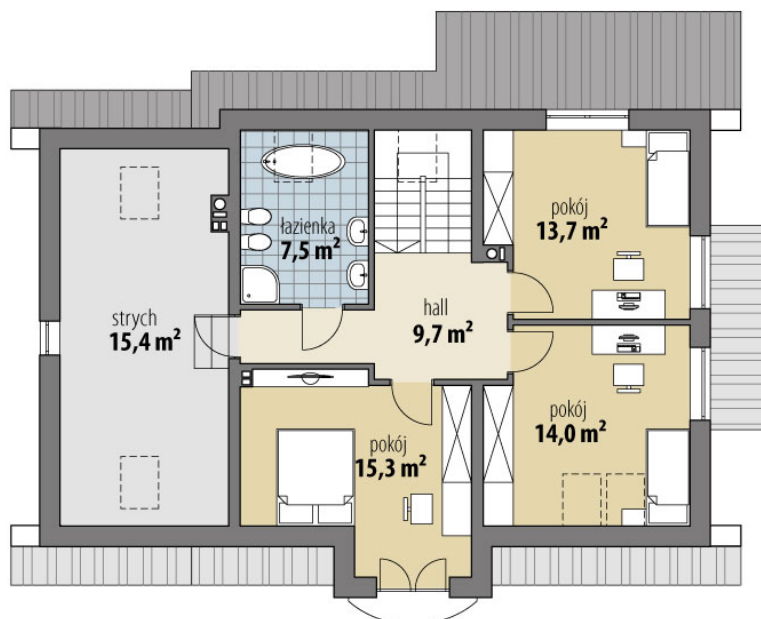


Powierzchnia użytkowa	128,00 m²
+ powierzchnia garażu	19,70 m²
+ powierzchnia pom. gosp.	5,40 m²
+ powierzchnia strychu	15,40 m²
Powierzchnia zabudowy	136,90 m ²
Kubatura netto	489,70 m ³
Powierzchnia dachu skośnego	237,30 m ²
Kąt nachylenia dachu	40°
Wysokość budynku	8,50 m
Min. wymiary działki dł.	18,64 m
Min. wymiary działki szer.	22,40 m
Liczba pokoi	4
Liczba łazienek	2
Garaż	1





RZUT PARTER



RZUT



RZUT DZIAŁKI



