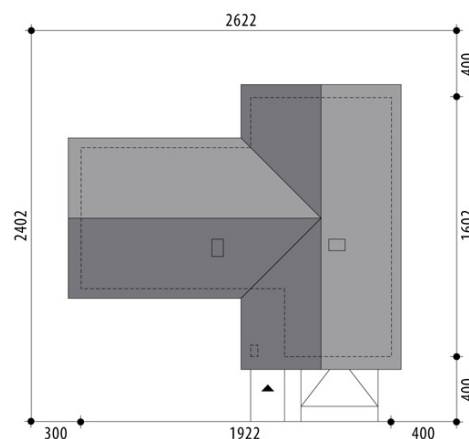


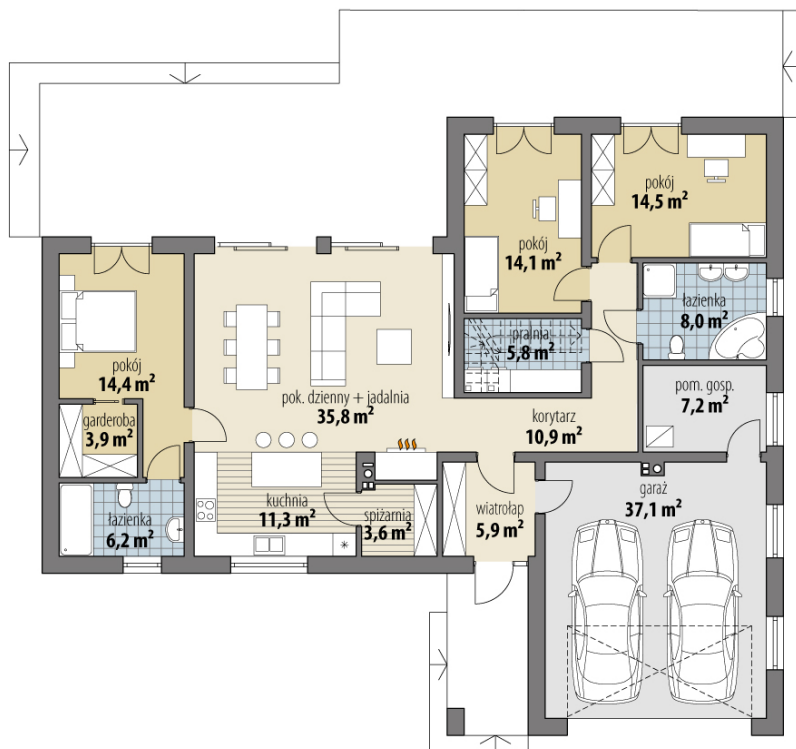
# Projekt domu Sana

autor: Tomasz Flak Katarzyna Płaczek  
cena projektu: 4 820 zł

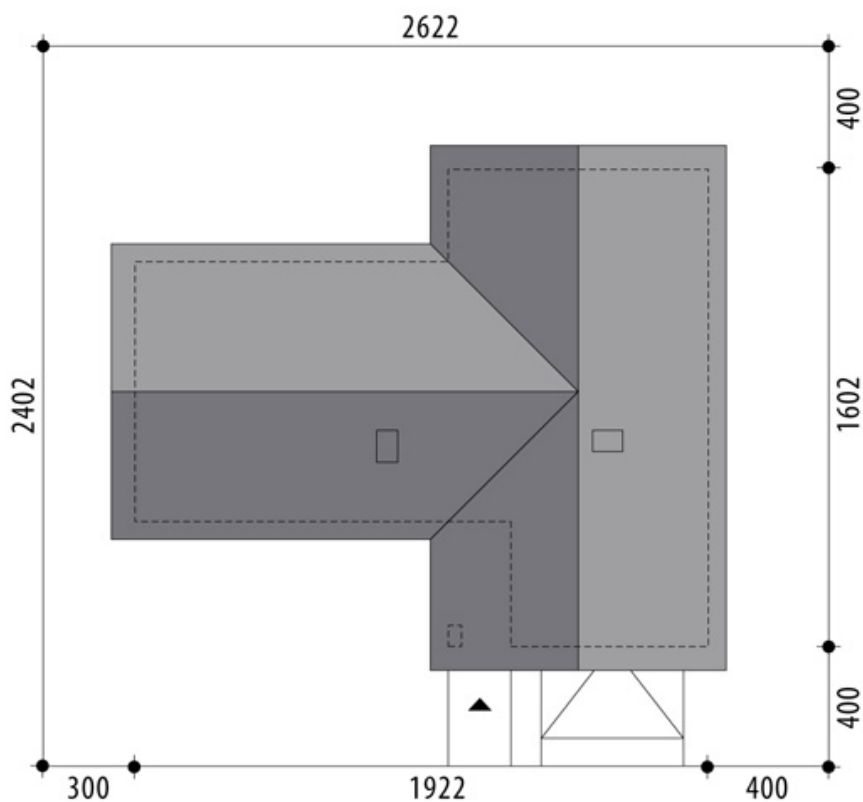


<b>Powierzchnia użytkowa</b>	<b>134,40 m<sup>2</sup></b>
<b>+ powierzchnia garażu</b>	<b>37,10 m<sup>2</sup></b>
<b>+ powierzchnia pom. gosp.</b>	<b>7,20 m<sup>2</sup></b>
Powierzchnia zabudowy	231,30 m <sup>2</sup>
Kubatura netto	580,10 m <sup>3</sup>
Powierzchnia dachu skośnego	345,00 m <sup>2</sup>
Kąt nachylenia dachu	35°
Wysokość budynku	6,60 m
Min. wymiary działki dł.	24,02 m
Min. wymiary działki szer.	26,22 m
Liczba pokoi	3
Liczba łazienek	2
Garaż	2





RZUT PARTER



RZUT DZIAŁKI

