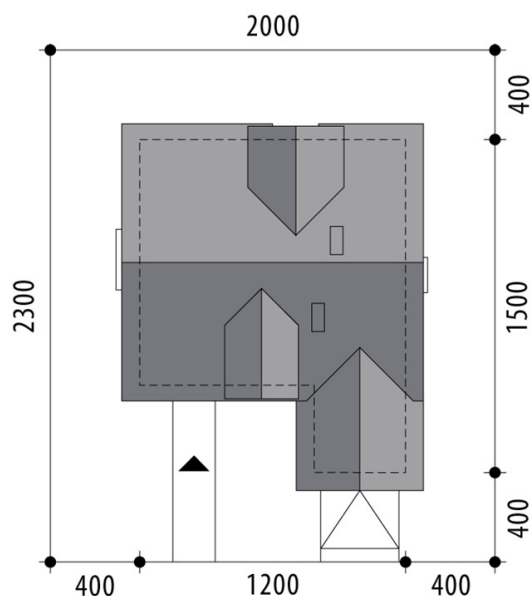


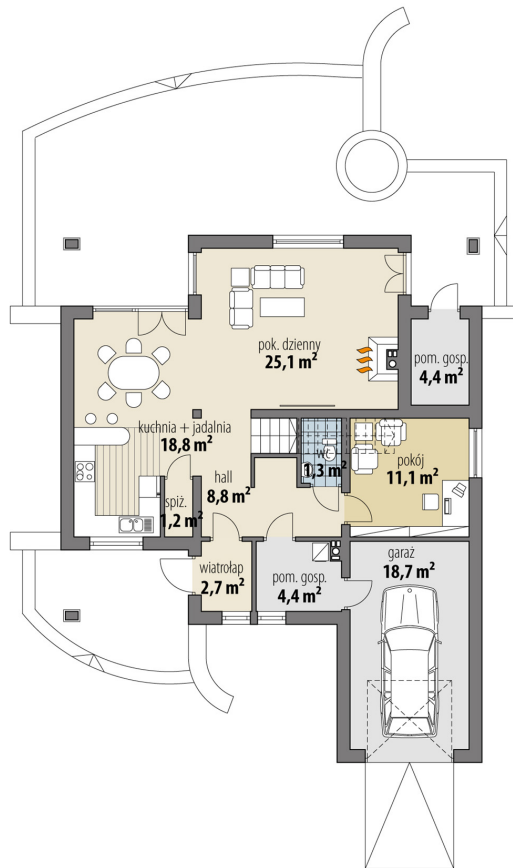
# Projekt domu Selena

autor: Grzegorz Kmiecik  
cena projektu: 4 870 zł

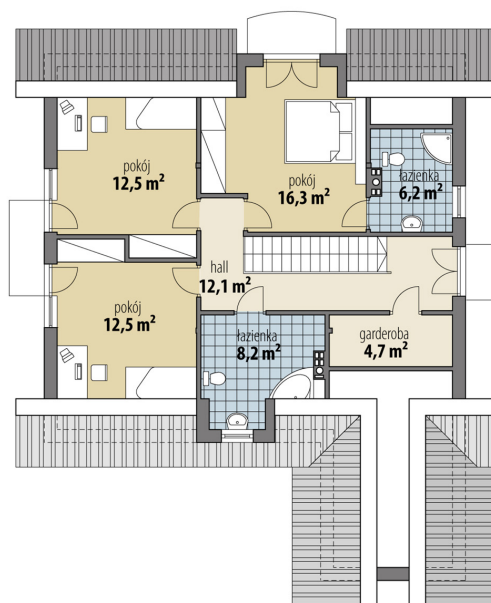


|                                  |                             |
|----------------------------------|-----------------------------|
| <b>Powierzchnia użytkowa</b>     | <b>145,90 m<sup>2</sup></b> |
| <b>+ powierzchnia garażu</b>     | <b>18,70 m<sup>2</sup></b>  |
| <b>+ powierzchnia pom. gosp.</b> | <b>4,40 m<sup>2</sup></b>   |
| Powierzchnia zabudowy            | 149,60 m <sup>2</sup>       |
| Kubatura netto                   | 543,00 m <sup>3</sup>       |
| Powierzchnia dachu skośnego      | 224,00 m <sup>2</sup>       |
| Kąt nachylenia dachu             | 40°                         |
| Wysokość budynku                 | 8,50 m                      |
| Min. wymiary działki dł.         | 23,00 m                     |
| Min. wymiary działki szer.       | 20,00 m                     |
| Liczba pokoi                     | 4                           |
| Liczba łazienek                  | 3                           |
| Garaż                            | 1                           |





RZUT PARTER



RZUT

