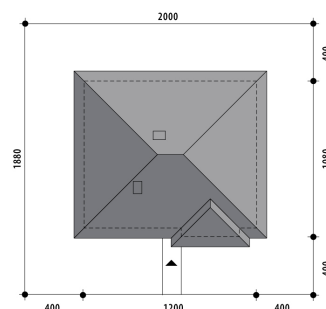


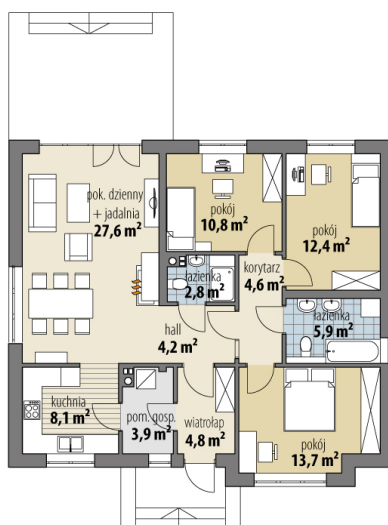
# Projekt domu Słodki B

autor: Tomasz Flak Katarzyna Widurska  
cena projektu: 4 190 zł

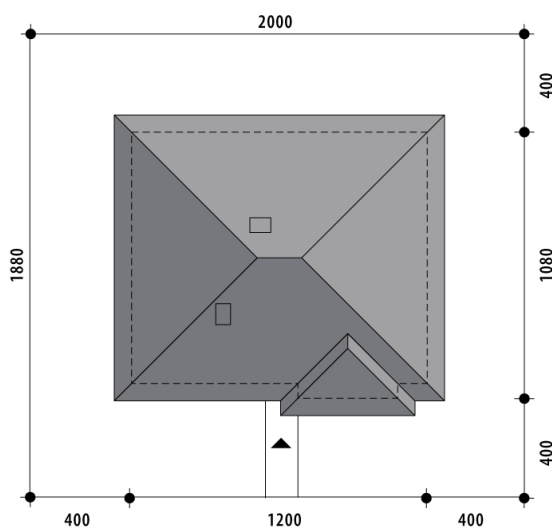


<b>Powierzchnia użytkowa</b>	<b>98,60 m<sup>2</sup></b>
Powierzchnia zabudowy	124,80 m <sup>2</sup>
Kubatura netto	280,80 m <sup>3</sup>
Powierzchnia dachu skośnego	175,30 m <sup>2</sup>
Kąt nachylenia dachu	25°
Wysokość budynku	6,10 m
Min. wymiary działki dł.	18,80 m
Min. wymiary działki szer.	20,00 m
Liczba pokoi	3
Liczba łazienek	2
Garaż	0





RZUT PARTER



RZUT DZIAŁKI



