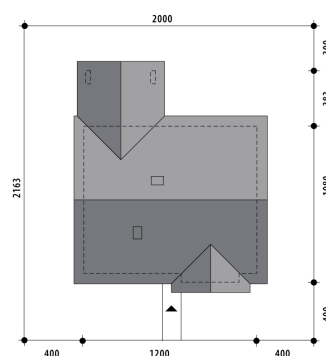


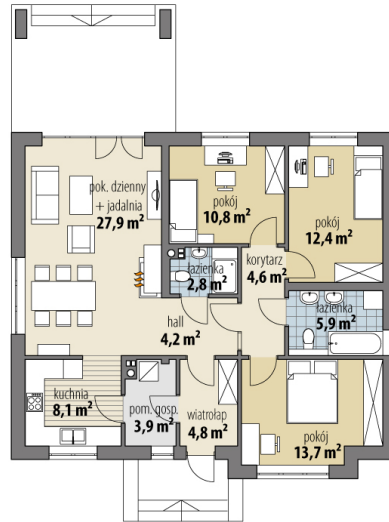
Projekt domu Słodki tradycyjny

autor: Tomasz Flak Katarzyna Widurska
cena projektu: 4 190 zł

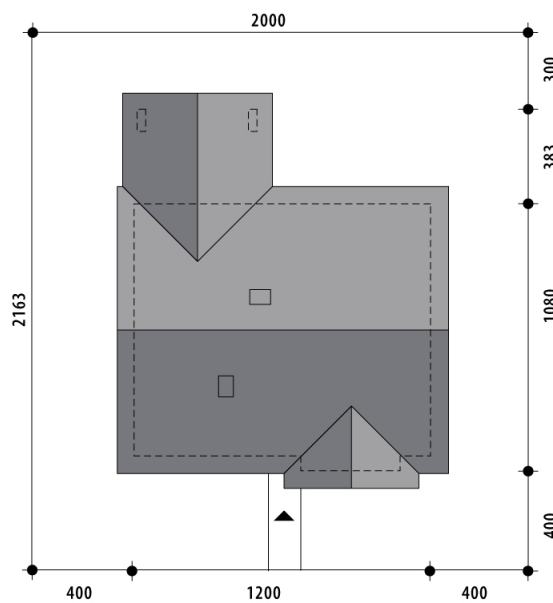


Powierzchnia użytkowa	99,10 m²
Powierzchnia zabudowy	143,80 m ²
Kubatura netto	280,80 m ³
Powierzchnia dachu skośnego	201,80 m ²
Kąt nachylenia dachu	25°
Wysokość budynku	6,10 m
Min. wymiary działki dł.	21,63 m
Min. wymiary działki szer.	20,00 m
Liczba pokoi	3
Liczba łazienek	2
Garaż	0





RZUT PARTER



RZUT DZIAŁKI

