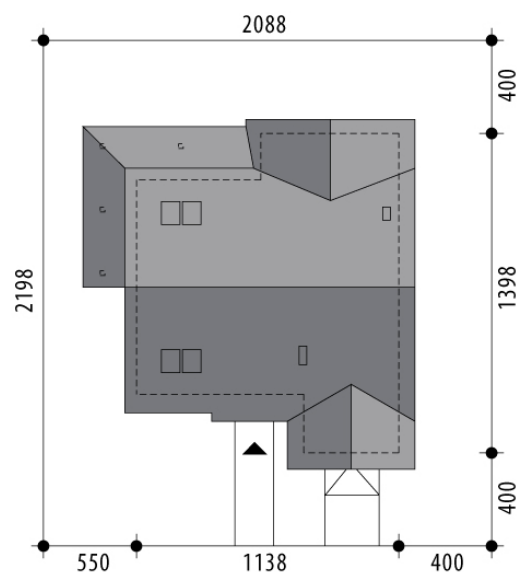


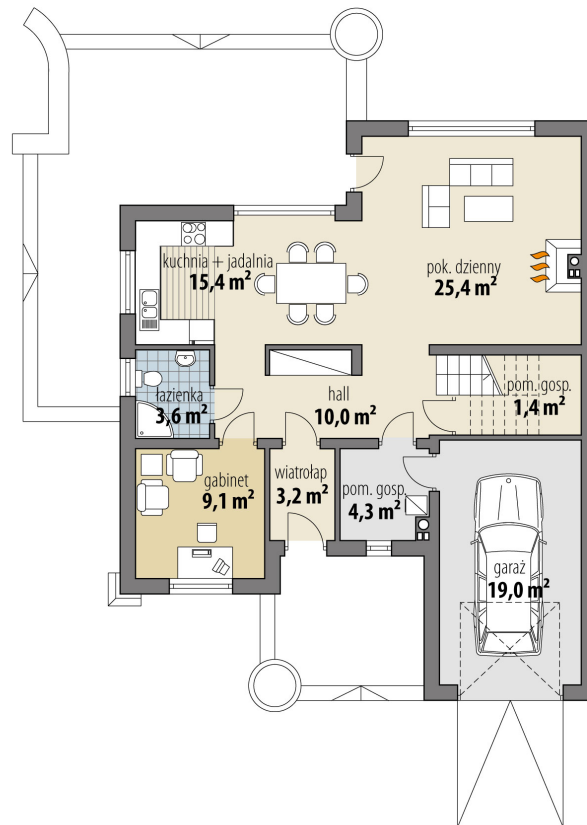
Projekt domu Sol

autor: Grzegorz Kmiecik
cena projektu: 4 670 zł

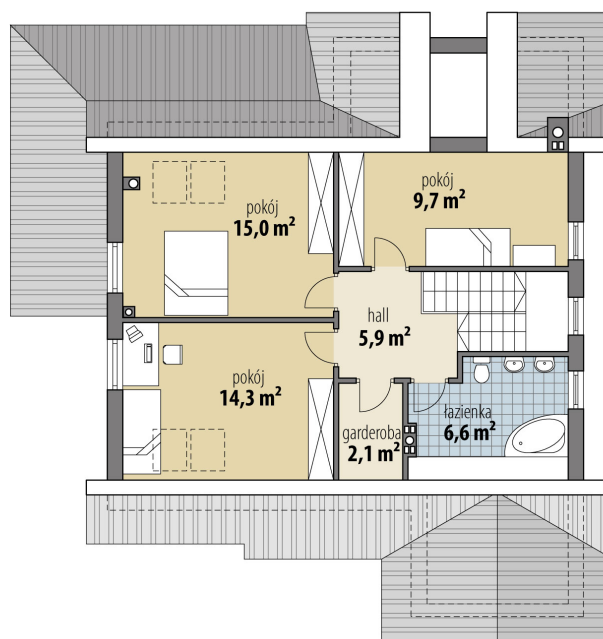


Powierzchnia użytkowa	126,00 m²
+ powierzchnia garażu	19,00 m²
Powierzchnia zabudowy	145,50 m ²
Kubatura netto	365,90 m ³
Powierzchnia dachu skośnego	241,10 m ²
Kąt nachylenia dachu	45°
Wysokość budynku	8,90 m
Min. wymiary działki dł.	21,98 m
Min. wymiary działki szer.	20,88 m
Liczba pokoi	4
Liczba łazienek	2
Garaż	1





RZUT PARTER



RZUT

